

## Informe de Evaluación del Plan de Formación/2013



## INFORME DE EVALUACIÓN DEL PLAN DE FORMACIÓN- 2013

La elaboración de este Informe de Evaluación, además de ser una disposición de la normativa de nuestro Plan de Formación, significa una tarea de recopilación y una labor de síntesis que ayudará a reflejar toda la labor realizada durante el año.

En 2013 se han realizado 73 actividades formativas, impartándose 121 sesiones con 4.524,90 horas impartidas, el número de asistentes ha sido de 983 (453 personas) con un total de 15.932,30 horas recibidas, realizando formación el 64% de la plantilla.

De todo lo realizado en materia de formación, que pasaremos a describir con detalle en las siguientes páginas, podemos destacar las siguientes actividades formativas:

- “Iniciación al laboratorio de Ingeniería”, para apoyo a la promoción a personal auxiliar de laboratorios, con este curso se cierra el ciclo de 4 cursos: Introducción a laboratorios- Ingeniería- Química- Biología.
- 7 actividades formativas en modalidad de teleformación, con 152 asistentes que recibieron un total de 4.503,30 horas.
- “Desarrollo de procedimientos telemáticos en la plataforma W@nda”, para el desarrollo y mantenimiento de los procedimientos administrativos telemáticos, en las distintas Unidades.
- “Listado control de presencia- Aplicación SPECMANAGER”, para la implantación de la nueva aplicación utilizada en el control de presencia.
- Se ha continuado con la formación para renovar la homologación al personal encargado de utilizar los desfibriladores.
- Ha aumentado la formación en red incidiendo en el aumento de las horas recibidas respecto al año anterior.

De todo lo expuesto encontraremos información detallada en el informe.

Solo nos queda terminar, con el deseo de que este informe, nos sirva para conocer el trabajo realizado y que ello nos posibilite la mejora de la Formación Continua del personal de administración y servicio de la Universidad de Cádiz.

## INDICE DE CONTENIDOS

### **Capítulo 1**

- 1.1 ACTIVIDADES IMPARTIDAS Y TIEMPO EMPLEADO..... Pag. 3
- 1.2 PARTICIPACIÓN EN LAS ACTIVIDADES FORMATIVAS..... Pag. 6

### **Capítulo 2**

- 2.1 FORMACIÓN EXTERNA..... Pag. 11

### **Capítulo 3**

- 3.1 FORMACIÓN EN IDIOMAS..... Pag. 13

### **Capítulo 4**

- 4.1 INTRODUCCIÓN DE LAS ENCUESTA DE SATISFACCIÓN..... Pag. 15
- 4.2 GRÁFICOS DE RESULTADOS GLOBALES DE LA ENCUESTA DE SATISFACCIÓN..... Pag. 16
- 4.3 GRÁFICA RESULTADOS DE LA ENCUESTA DE SATISFACCIÓN POR BLOQUES..... Pag. 19
- 4.4 CALIFICACIÓN MEDIA DE LA ENCUESTA DE SATISFACCIÓN POR SESIONES ..... Pag. 20
- 4.5 GRÁFICO CALIFICACIÓN MEDIA ENCUESTA DE SATISFACCIÓN POR SESIONES.... Pag. 22

### **Capítulo 5**

- 5.1 INDICADORES DE FORMACIÓN..... Pag. 23

### **Capítulo 6**

- 6.1 GRADO DE EJECUCIÓN DEL PRESUPUESTO..... Pag. 25

### **Capítulo 7**

- ANEXO I - LISTADO CURSOS POR ORDEN DE CÓDIGO SIN FORMACIÓN EXTERNA..... Pag. 26
- ANEXO II - LISTADO CURSOS POR ORDEN DE CÓDIGO FORMACIÓN EXTERNA ..... Pag. 32
- ANEXO III - PARTICIPACIÓN Y HORAS: FORMACIÓN GENERAL ..... Pag. 34
- ANEXO IV - PARTICIPACIÓN Y HORAS: FORMACIÓN EN RED ..... Pag. 36
- ANEXO V - PARTICIPACIÓN Y HORAS: FORMACIÓN ESPECÍFICA ..... Pag. 38
- ANEXO VI - PARTICIPACIÓN Y HORAS: INSTRUCCIÓN DE SERVICIO ..... Pag. 40
- ANEXO VII- PARTICIPACIÓN Y HORAS: FORMACIÓN PROMOCIÓN ..... Pag. 42
- ANEXO VIII - PARTICIPACIÓN Y HORAS: FORMACIÓN EXTERNA ..... Pag. 43
- ANEXO IX - EJECUCIÓN DEL GASTO: SIN FORMACIÓN EXTERNA ..... Pag. 45
- ANEXO X - EJECUCIÓN DEL GASTO: FORMACIÓN EXTERNA ..... Pag. 48

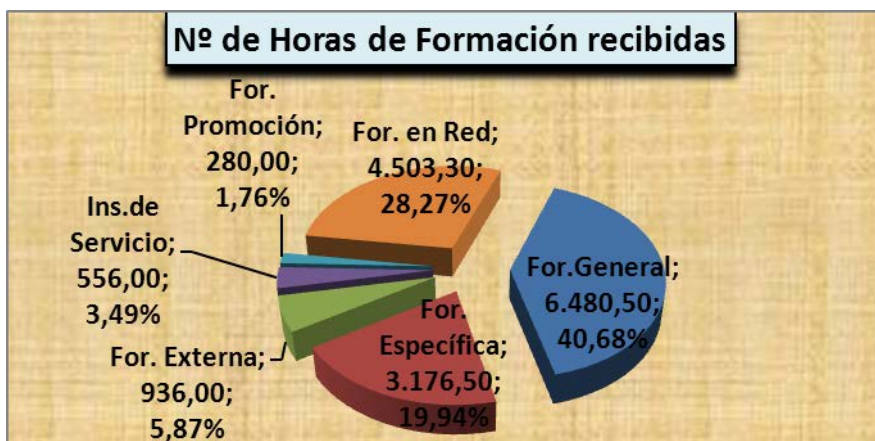
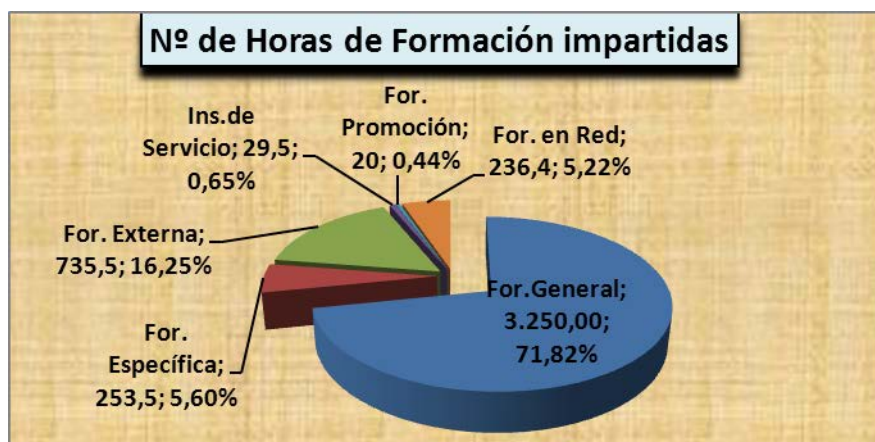
## 1.1 ACTIVIDADES IMPARTIDAS Y TIEMPO EMPLEADO

Aquí podemos ver el número de actividades formativas y sesiones realizadas, así como el tiempo empleado expresado en horas, se ha querido diferenciar entre las *horas impartidas*, es decir la suma de horas de las sesiones, y las *horas recibidas*, que equivale a la suma de las horas que los trabajadores adquieren en formación, con este valor se quiere medir el alcance de la formación al personal, expresado en horas.

El itinerario formativo que más horas aporta a la formación de los trabajadores, es la Formación de Desarrollo y Especialización (General), con el 40,67% de las horas recibidas, los datos de asistencia lo podemos ver en la página nº 6.

**AÑO 2013** (No se recogen aquellas actividades anuladas o denegadas)

Itinerario Formativo	Actividades Formativas	Sesiones	Horas impartidas	Horas recibidas
For.General	9	49	3.250,00h	6.480,50h
For. Específica	17	22	253,5h	3.176,50h
For. Externa	32	33	735,5h	936,00h
Ins.de Servicio	7	9	29,5h	556,00h
For. Promoción	1	1	20h	280,00h
For. en Red	7	7	236,4h	4.503,30h
<b>Totales:</b>	<b>73</b>	<b>121</b>	<b>4.524,90h</b>	<b>15.932,30h</b>



La información detallada de cada actividad por Itinerario Formativo, se puede ver en los anexos:

**Anexo III:** For. General – **Anexo IV:** For. en Red - **Anexo V:** For.Específica

**Anexo VI:** Instrucción de Servicio – **Anexo VII:** For. Promoción - **Anexo VIII:** For. Externa.

**AÑO 2012**

Itinerario Formativo	Actividades Formativas	Sesiones	Horas impartidas	Horas recibidas
Desarrollo y Esp. (General)	16	71	3.949,10h	6.422,60h
Desarrollo y Esp. (Específica)	33	41	444,5h	4.545,50h
Formación Externa	23	23	488,5h	687,5h
Ins.de Servicio	10	10	61,5h	616,5h
Formación Promoción	2	2	40h	620h
Formación en Red	2	2	57,75h	1.420,50h
<b>Totales:</b>	<b>87</b>	<b>149</b>	<b>5.041,35h</b>	<b>14.312,60h</b>

**AÑO 2011**

Itinerario Formativo	Actividades Formativas	Sesiones	Horas impartidas	Horas recibidas
Desarrollo y Esp. (General)	17	71	3.795,00	11.034,00
Desarrollo y Esp. (Específica)	25	26	287,50	3.461,00
Formación Externa	46	46	963,00	1.352,00
Instrucciones de Servicio	8	16	71,00	1.217,00
Formación Promoción	1	1	20,00	280,00
Formación en Red	4	4	75,00	2.190,00
<b>Totales:</b>	<b>101</b>	<b>164</b>	<b>5.211,50</b>	<b>19.534,00</b>

**AÑO 2010**

Itinerario Formativo	Actividades Formativas	Sesiones	Horas impartidas	Horas recibidas
Desarrollo y Esp. (General)	26	113	2.524,7	13.022,8
Desarrollo y Esp. (Específica)	29	32	451,5	5.014,0
Formación Externa	27	27	654,5	968,5
Instrucciones de Servicio	16	27	104,5	1.528
Prueba sup. Conocimientos	1	4	8,0	62,0
Formación en Red	1	1	30,0	540,0
<b>Totales:</b>	<b>100</b>	<b>204</b>	<b>3.773,2</b>	<b>21.135,3</b>

**AÑO 2009**

Itinerario Formativo	Actividades Formativas	Sesiones	Horas impartidas	Horas recibidas
Desarrollo y Esp. (General)	20	44	897,5	7.705,5
Desarrollo y Esp. (Específica)	28	39	478,0	5.928,5
Formación Externa	32	32	665,5	1.484,5
Instrucciones de Servicio	17	35	155,5	2.166,5
<b>Totales:</b>	<b>97</b>	<b>150</b>	<b>2.196,5</b>	<b>17.285,0</b>

Disminuye el número de actividades y sesiones de la Formación Específica e Instrucciones de Servicio, mientras que el número de horas recibidas aumenta respecto al año anterior, debido al incremento de cursos de Formación en Red y Formación Externa.

## Distribución de Sesiones por Campus (2010-2013)

(no se contabilizan las sesiones correspondiente a Formación Externa ni las sesiones de Formación en Red )

2013	nº Sesiones	% Sesiones	%(PAS)Campus
Cádiz	43	53,09%	58%
Pto. Real	24	29,63%	27%
Jerez	7	8,64%	8%
Algeciras	7	8,64%	7%
<b>Totales:</b>	<b>81</b>	<b>100,00%</b>	<b>100%</b>

En el reparto en porcentajes de las sesiones por Campus es muy similar al reparto de PAS por Campus.

2012	nº Sesiones	% Sesiones	%(PAS)Campus
Cádiz	58	46,77%	58%
Pto. Real	47	37,90%	27%
Jerez	10	8,06%	8%
Algeciras	9	7,26%	7%
<b>Totales:</b>	<b>124</b>	<b>100,00%</b>	<b>100%</b>

2011	nº Sesiones	% Sesiones	%(PAS)Campus
Cádiz	57	50,00%	58%
Pto. Real	41	35,96%	27%
Jerez	9	7,89%	8%
Algeciras	7	5,68%	7%
<b>Totales:</b>	<b>114</b>	<b>100,00%</b>	<b>100%</b>

2010	nº Sesiones	% Sesiones	%(PAS)Campus
Cádiz	97	55,11%	54%
Pto. Real	57	32,39%	31%
Jerez	12	6,82%	8%
Algeciras	10	5,68%	7%
<b>Totales:</b>	<b>176</b>	<b>100,00%</b>	<b>100%</b>

## 1.2 PARTICIPACIÓN EN LAS ACTIVIDADES FORMATIVAS

En el año 2013 se produce un descenso en el número de actividades (plazas ofertadas) y por tanto de solicitudes, debido básicamente a la Formación Específica y Formación General.

El detalle por curso se puede ver en los anexos III a VIII

Año 2013 (No se contabilizan los cursos anulados o denegados)

Itinerario formativo	Nº Solicitudes	Admitidos	% Admitidos /solicitudes	Excluidos	Asistentes	%Asistentes/ admitidos	Bajas
For. General	401	297	74,06%	104	235	79,12%	62
For. Específica	396	386	97,47%	10	348	90,16%	38
For. Externa	47	47	100,00%	0	46	97,87%	1
For. Promoción	16	16	100,00%	0	14	87,50%	2
For. En Red	303	196	64,69%	107	152	77,55%	44
<b>Subtotal:</b>	<b>1.163</b>	<b>942</b>	<b>81,00%</b>	<b>221</b>	<b>795</b>	<b>84,39%</b>	<b>147</b>
I. de Servicio	148	193	130,41%	-45	188	97,41%	5
<b>Total:</b>	<b>1.311</b>	<b>1.135</b>	<b>86,58%</b>	<b>176</b>	<b>983</b>	<b>86,61%</b>	<b>152</b>

Año 2012

Itinerario formativo	Nº Solicitudes	Admitidos	% Admitidos /solicitudes	Excluidos	Asistentes	%Asistentes/ admitidos	Bajas
For. General	558	550	98,57%	8	480	87,27%	70
For. Específica	503	496	98,61%	7	410	82,66%	86
For. Externa	41	41	100,00%	0	39	95,12%	2
For. Promoción	40	38	95,00%	2	31	81,58%	7
For. En Red	185	81	43,78%	104	47	58,02%	34
<b>Subtotal:</b>	<b>1.327</b>	<b>1.206</b>	<b>90,88%</b>	<b>121</b>	<b>1.007</b>	<b>83,50%</b>	<b>199</b>
I. de Servicio	86	146	169,77%	0	134	91,78%	12
<b>Total:</b>	<b>1.413</b>	<b>1.352</b>	<b>95,68%</b>	<b>121</b>	<b>1.141</b>	<b>84,39%</b>	<b>211</b>

Año 2011

Itinerario formativo	Nº Solicitudes	Admitidos	% Admitidos /solicitudes	Excluidos	Asistentes	%Asistentes/ admitidos	Bajas
For. General	954	698	73,17%	256	528	75,64%	170
For. Específica	396	378	95,45%	18	326	86,24%	52
For. Externa	71	71	100,00%	0	69	97,18%	2
For. Promoción	21	16	75,19%	5	14	87,50%	2
For. En Red	324	164	50,62%	160	115	70,12%	49
<b>Subtotal:</b>	<b>1.766</b>	<b>1.327</b>	<b>75,14%</b>	<b>439</b>	<b>1.052</b>	<b>79,28%</b>	<b>275</b>
I. de Servicio	311	300	96,46%	11	272	90,67%	28
<b>Total:</b>	<b>2.077</b>	<b>1.627</b>	<b>78,33%</b>	<b>450</b>	<b>1.324</b>	<b>81,38%</b>	<b>303</b>

Año 2010

Itinerario formativo	Nº Solicitudes	Admitidos	% Admitidos /solicitudes	Excluidos	Asistentes	%Asistentes/ admitidos	Bajas
For. General	1.987	1.747	87,92%	240	1.280	73,27%	467
For. Específica	486	438	90,12%	48	370	84,47%	68
For. Externa	55	52	94,55%	3	50	96,15%	2
Prueba sup. cono.	39	39	100,00%	0	31	79,49%	8
For. En Red	63	33	52,38%	30	18	54,55%	15
<b>Subtotal:</b>	<b>2.630</b>	<b>2.309</b>	<b>87,79%</b>	<b>321</b>	<b>1.749</b>	<b>75,75%</b>	<b>560</b>
I. de Servicio	469	468	99,79%	1	417	89,10%	51
<b>Total:</b>	<b>3.099</b>	<b>2.777</b>	<b>89,61%</b>	<b>322</b>	<b>2.166</b>	<b>77,99%</b>	<b>611</b>

2013- Total de asistentes: 983

Asistentes (Laborales)			Asistentes (Funcionarios)		
Grupo	Mujer	Hombre	Grupo	Mujer	Hombre
I	14	24	A1	30	21
II	42	47	A2	71	79
III	79	161	C1	114	49
IV	78	62	C2	85	23
			E		4
	<b>213</b>	<b>294</b>		<b>300</b>	<b>176</b>
<b>Total laborales: 507</b>			<b>Total funcionarios: 476</b>		

En funcionarios las mujeres asisten en mayor número, mientras que en Laborales la mayoría de asistentes son hombres.

2013- Total de personas que reciben formación: 457

Asistentes (Laborales)			Asistentes (Funcionarios)		
Grupo	Mujer	Hombre	Grupo	Mujer	Hombre
I	8	12	A1	10	13
II	13	18	A2	27	25
III	39	71	C1	75	24
IV	38	28	C2	41	11
			E		4
	<b>98</b>	<b>129</b>		<b>153</b>	<b>77</b>
<b>Total laborales: 227</b>			<b>Total funcionarios: 230</b>		

De una media de 711 PAS, 457 participan en Formación lo que representa un 64,3% de la plantilla

personas	nº sesiones/persona	asistentes
211	1	211
99	2	198
70	3	210
41	4	164
21	5	105
11	6	66
3	7	21
1	8	8
<b>totales:</b>	<b>457</b>	<b>(moda) 1 983</b>

La mayoría de personas realizan 1 curso, siendo 8 el máximo de cursos realizado por una misma persona.



Dentro del Plan Estratégico de la Universidad de Cádiz, el Objetivo 2º (Desarrollar la capacidad de las personas), nos marca unas líneas de acción, en las que el Plan de Formación ha colaborado, con unos resultados totales de 557 asistentes y 11.753,80 horas de formación recibida, que pasamos a desglosar:

<b>Linea 2.2.2 - Fomentar la formación en nuevas tecnologías</b>			
<b>Cod. Actividad</b>	<b>Nombre actividad formativa</b>	<b>Nº Asistentes</b>	<b>Horas recibidas</b>
0113	HOJA DE CALCULO NIVEL MEDIO-TELEFORMACION	41	1383,75
0213	BASE DE DATOS NIVEL MEDIO - TELEFORMACION	19	456
0313	MATERIALES, HERRAMIENTAS Y RECURSOS DEL AULA VIRTUAL	25	843,75
0513	I.S. GESTIÓN DE RESERVAS DE SALAS DE TRABAJO- ESPACIOS Y AULAS	17	34
0913	GESTION DE CONTENIDOS DE ESPACIO WEB. APLICACION WEBCONTROL	28	462
1013	PLATAFORMA DE ENCUESTAS EN LINEA	30	495
1113	INTRODUCCION A ADOBE ACROBAT X PRO	22	363
1713	PROCEDIMIENTOS TELEMATICOS EN LA PLATAFORMA W@NDA	6	288
1913	LAS REDES SOCIALES Y LAS ADMINISTRACIONES PUBLICAS	19	228
2013	USO HERRAMIENTA DISCOVERER UXXI-ACADEMICO PARA USUARIOS	20	330
2313	GESTION DE CONTENIDOS DE ESPACIO WEB. APLICACION PLONE.	17	280,5
2413	POWER POINT NIVEL BASICO	35	700
2813	CONTENT CURATOR: FILTRADO Y DISTRIBUYENDO CONTENIDOS DIGITALES	11	440
2913	I.S. NETVIBES: PORTAL DE MATERIAL DE FORMACION DE BIBLIOTECA.	10	50
3413	GESTION DE SUSCRIPCIONES DE REVISTAS Y SELECCION Y ADQUISICION DE LIBROS ELECTRONICOS	29	87
3513	GESTION DOCUMENTAL ALFRESCO	46	230
3613	SUPERCOMPUTACIÓN: ADMINISTRACIÓN AVANZADA DEL SISTEMA	5	75
3713	SUPERCOMPUTACION: ADMINISTRACION DE LA CONFIGURACION Y USO DE LAS HERRAMIENTAS DE GESTION DEL CLUSTE	5	75
4013	ADMINISTRACIÓN DSPACE	2	109,8
4213	Listado control de presencia: Aplicación SPECMANAGER	5	40
4613	INTELIGENCIA INSTITUCIONAL Y SISTEMA DE INFORMACIÓN DE LA UCA: ANALISIS Y EVALUACIÓN CON LA HERRAMIE	7	210
EXT0713	ADMINISTRACION ORACLE FUSSION MIDLEWARE	2	48
EXT1113	III JORNADAS-TALLER DE FORMACION SOBRE EL LIBRO ELECTRONICO	1	10
EXT1513	TOMATE TWITTER EN SERIO ONLINE	1	15
EXT2113	ACE PROGRAMMING EXPERT (ACE-P) PROGRAMMER I	1	28
EXT2213	ACE PROGRAMMING EXPERT (ACE-P) PROGRAMMER II	1	28
EXT2813	SUPERCOMPUTACION PARALELIZACION Y OPTIMIZACION DE PROGRAMAS CON LAS HERRAMIENTAS DE DESARROLLO	3	45
EXT2913	EXTRON SCHOOL AV TECHNOLOGIES OR HIGHER EDUCATION	3	48
<b>Linea 2.2.2- Suma total</b>		<b>411</b>	<b>7402,8h</b>

<b>Línea 2.2.4 - Extender la formación en gestión de calidad a todo el personal</b>			
Cod. Actividad	Nombre actividad formativa	Nº Asistentes	Horas recibidas
2613	PROCEDIMIENTOS Y GESTION DE LA APLICACION "INFOSALD" EN MATERI	74	148
4713	El Bibliotecario como asesor de investigadores	19	190
EXT0913	REVISTAS ACADEMICAS Y CRITERIOS DE CALIDAD CIENTIFICA	1	4
EXT2613	JORNADA DE COACHING, INNOVACION Y EMPREDIMIENTO	4	14
<b>Línea 2.2.4- Suma total</b>		<b>98</b>	<b>356h</b>

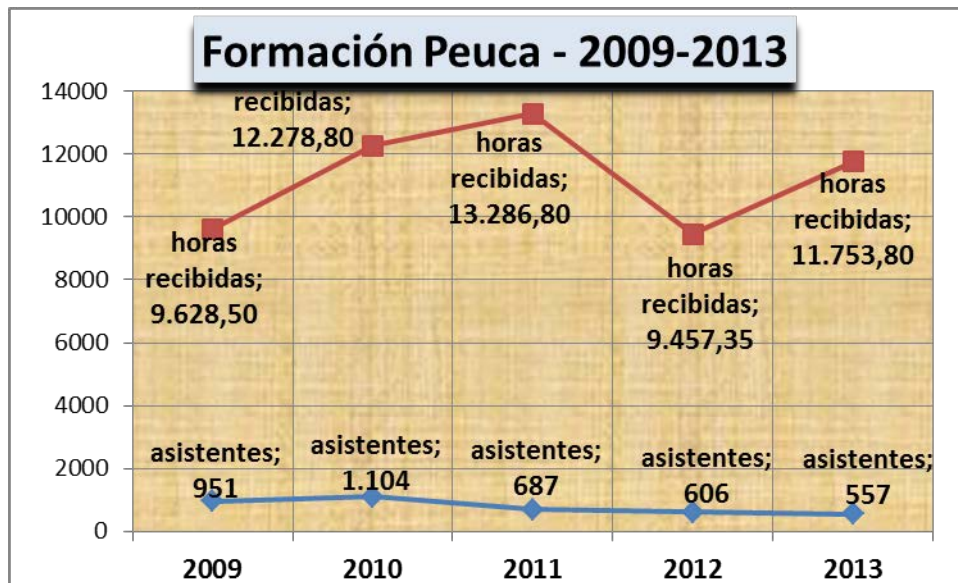
<b>Línea 2.2.6 - Formación sobre las características del E.E.E.S</b>			
Cod. Actividad	Nombre actividad formativa	Nº Asistentes	Horas recibidas
3113	LA I+D+i EN EL CONTEXTO DE LA POLITICA EUROPEA DE COHESION	5	125
<b>Línea 2.2.6- suma total</b>		<b>5</b>	<b>125h</b>

<b>Línea 2.2.7 - Programa de aprendizaje de idiomas</b>			
Cod. Actividad	Nombre actividad formativa	Nº Asistentes	Horas recibidas
0013	IDIOMAS CSLM	43	3870
<b>Línea 2.2.7 - Suma total</b>		<b>43</b>	<b>3870h</b>

La línea 2.2.1 “Programas de formación y desarrollo para mejora de la cualificación y promoción profesional”, se puede estimar que en general el Plan de Formación está diseñado para dar soporte a esta línea, ya que todos los cursos realizados dentro del Plan de Formación tienen como objetivo mejorar la cualificación profesional, además de ser valorados a la hora de posibles promociones.

El resto de horas impartidas en formación, prestan apoyo de forma transversal a los demás objetivos marcados por el PEUCA.

Año	Asistentes	horas recibidas
2008	317	6.417h
2009	951	9.628,50h
2010	1.104	12.278,80h
2011	687	13.286,50h
2012	606	9.457,35h
<b>2013</b>	<b>557</b>	<b>11.753,80h</b>



## 2.1 FORMACION EXTERNA

2013

número actividades formativas (Formación Externa/2013)	nº horas (act. Formativas)	nº solicitudes	Admitidos (Inscritos)	Denegadas	Asistentes	Bajas	horas impartidas	horas recibidas
33 actividades formativas realizadas+3denegadas+4 anuladas	735,5	51	47	4	46	1	735,5h	904,00h

2012

número actividades formativas (Formación Externa/2012)	nº horas (act. Formativas)	nº solicitudes	Admitidos	Denegados	Asistentes	Bajas	horas impartidas	horas recibidas
23 actividades formativas + 3 anuladas+2 denegadas	488,5 h	43	41	2	39	2	488,5 h	687,5 h

2011

número actividades formativas (Formación Externa/2011)	nº horas (act. Formativas)	nº Solicitudes	Admitidos	Denegados	Asistentes	Bajas	Horas impartidas	horas recibidas
46 actividades formativas + 5 anuladas + 1 denegadas	963 h	79	78	1	69	9	963 h	1.352 h

(de las 9 bajas 7 se corresponden a las 5 actividades anuladas)

2010

número actividades formativas (Formación Externa/2010)	nº horas (act. Formativas)	nº Solicitudes	Admitidos	Denegados	Asistentes	Bajas	horas impartidas	horas recibidas
27 actividades formativas + 3 anuladas + 3 denegadas	654,5 h	55	52	3	50	2	654,5 h	968,50 h

2009

número actividades formativas (Formación Externa/2009)	nº horas (act. Formativas)	nº Solicitudes	Admitidos	Denegados	Asistentes	Bajas	horas impartidas	horas recibidas
32 actividades formativas + 5 anuladas + 1 denegada	665,50 h	84	83	1	83	0	665,50 h	1.484,50h

2012

Media: H.recibidas / Asistentes	Media: horas/actividad formativa	Media: Asistentes/ act. for.
17,63 h	21,24 h	1,70 h

2013

Media: H.recibidas / Asistentes	Media: horas/actividad formativa	Media: Asistentes/ act. for.
19,65 h	22,29 h	1,39 h

2011

Media: H.recibidas / Asistentes	Media: horas/actividad formativa	Media: Asistentes/ act. for.
19,59h	20,93h	1,5

2010

Media: H.recibidas / Asistentes	Media: horas/actividad formativa	Media: Asistentes/ act. for.
19,37h	24,24h	1,85

2009

Media: H.recibidas / Asistentes	Media: horas/actividad formativa	Media: Asistentes/ act. for.
17,89 h	20,80 h	2,59

2008

Media: H.recibidas / Asistentes	Media: horas/actividad formativa	Media: Asistentes/ act. for.
23,74 h	29,96 h	1,92

Se han denegado 3 actividades formativas:

EXT1913 “Gestión y mantenimiento de instalaciones para control de invernaderos”

EXT2013 “Microscopia y las fronteras de la ciencia”

EXT3213 “Nueva ley de transparencia”

Se han anulado a petición de los interesados 4 actividades:

EXT1613 “Estrategias y gobierno TI en las Universidad Española”

EXT2713 “Cultivos de microalgas”

EXT3013 “sistemas de control configurables de Extron”

EXT3613 “Técnicas de marketing viral”

El presupuesto empleado en Formación Externa durante el 2.013 ha sido de 8.906,86 € lo que representa el 37,11% del presupuesto asignado (24.000€).

En el capítulo ocho, anexos II, VIII y X se pueden ver la información detallada de los cursos.

### 3.1 FORMACIÓN EN IDIOMAS

#### (CSLM) CURSOS DE IDIOMAS PAS - PLAN DE FORMACION 2013

Campaña Primavera	Inscritos			Subvencionados			Aprobados			Coste		
	2011	2012	2013	2011	2012	2013	2011	2012	2013	2011	2012	2013
Inglés	38	26	21	38	26	21	34	18	13			
Francés	3	1	1	3	1	1	3	1	0			
Ruso	0	0	0	0	0	0	0	0	0			
Alemán	0	1	0	0	0	0	0	1	1			
Italiano	2	2	2	2	0	1	2	1	1			
Chino	1	0	0	1	0	0	1	0	0			
<b>Subtotal<sub>1</sub> :</b>	<b>44</b>	<b>30</b>	<b>24</b>	<b>44</b>	<b>27</b>	<b>23</b>	<b>40</b>	<b>21</b>	<b>15</b>	9.112,07	4.600,00	4.140,00

Campaña Verano	Inscritos			Subvencionados			Aprobados			Coste		
	2011	2012	2013	2011	2012	2013	2011	2012	2013	2011	2012	2013
Inglés	0	0	0	0	0	0	0	0	0			
Francés	0	0	0	0	0	0	0	0	0			
Ruso	0	0	0	0	0	0	0	0	0			
Alemán	0	0	0	0	0	0	0	0	0			
Italiano	0	0	0	0	0	0	0	0	0			
Chino	0	0	0	0	0	0	0	0	0			
<b>Subtotal<sub>2</sub> :</b>	<b>0</b>	<b>0</b>	<b>0</b>	<b>0</b>	<b>0</b>	<b>0</b>	<b>0</b>	<b>0</b>	<b>0</b>	0,00	0,00	0,00

Campaña Otoño	Inscritos			Subvencionados			Aprobados			Coste		
	2011	2012	2013	2011	2012	2013	2011	2012	2013	2011	2012	2013
Inglés	27	26	22	27	26	22	20	17	18			
Francés	6	1	2	6	1	2	5	1	2			
Ruso	0	0	1	0	0	0	0	0	0			
Alemán	0	0	1	0	0	0	0	0	0			
Italiano	1	3	6	1	3	4	0	3	5			
Chino	0	1	0	0	1	0		1	0			
<b>Subtotal<sub>3</sub> :</b>	<b>34</b>	<b>31</b>	<b>32</b>	<b>34</b>	<b>31</b>	<b>28</b>	<b>25</b>	<b>22</b>	<b>25</b>	6.236,04	5.580,00	5.040,00

2011    2012    2013    2011    2012    2013    2011    2012    2013    2011    2012    2013

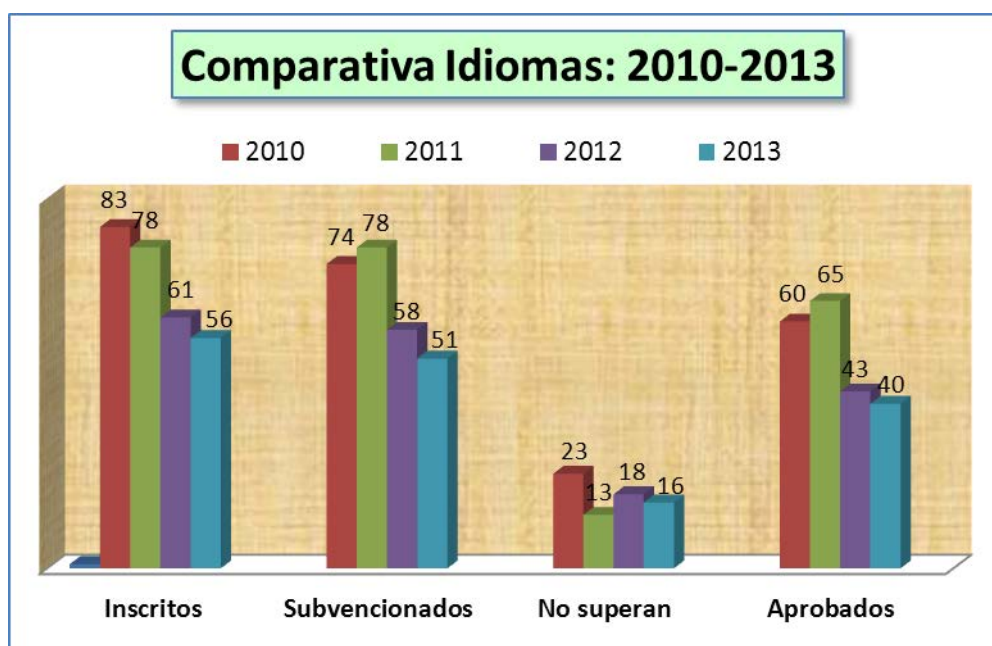
<b>Totales 2011/2013</b>	<b>78</b>	<b>61</b>	<b>56</b>	<b>78</b>	<b>58</b>	<b>51</b>	<b>65</b>	<b>43</b>	<b>40</b>	15.348,11	10.180,00	9.180,00
	<b>Inscritos</b>			<b>Subvencionados</b>			<b>Aprueban</b>			<b>Coste</b>		
							83,33%	70,49%	71,43%			

% de aprobados respecto a inscritos

- En 2013 se han subvencionado todas las solicitudes recibidas, disminuye el número de inscripciones.
  - En la campaña de Primavera se han recibido: **2.160 horas**, y han participado: **24 alumnos**.
  - En la campaña de Otoño se han recibido: **2.880 horas**, con una participación de : **32 alumnos**.
- Lo que implica un total de **56** participantes y **5.040** horas recibidas de formación en idiomas y 34 sesiones realizadas, 16 sesiones en la campaña de primavera y 18 en la campaña de otoño.

El presupuesto ejecutado es de 9.180 € un 63,75% del total asignado (14.400€) para Idiomas, observa una disminución en el número de inscritos y subvencionados.

	Inscritos	Subvencionados	No superan	Aprobados	Coste
2009	68	67	19	49	11.773,75 €
2010	83	74	23	60	13.620,12 €
2011	78	78	13	65	15.348,11 €
2012	61	58	18	43	10.180,00 €
<b>2013</b>	<b>56</b>	<b>51</b>	<b>16</b>	<b>40</b>	<b>9.180,00 €</b>



## 4.1 INTRODUCCIÓN DE LAS ENCUESTAS DE SATISFACCIÓN

La valoración de los cursos es calificada según la Escala de Likert, puntuando de 1 a 5.

Se recogen tres aspectos diferenciados:

- a) Evaluación del Profesorado
- b) Expectativas del Alumnado
- c) Organización y el desarrollo de la actividad.

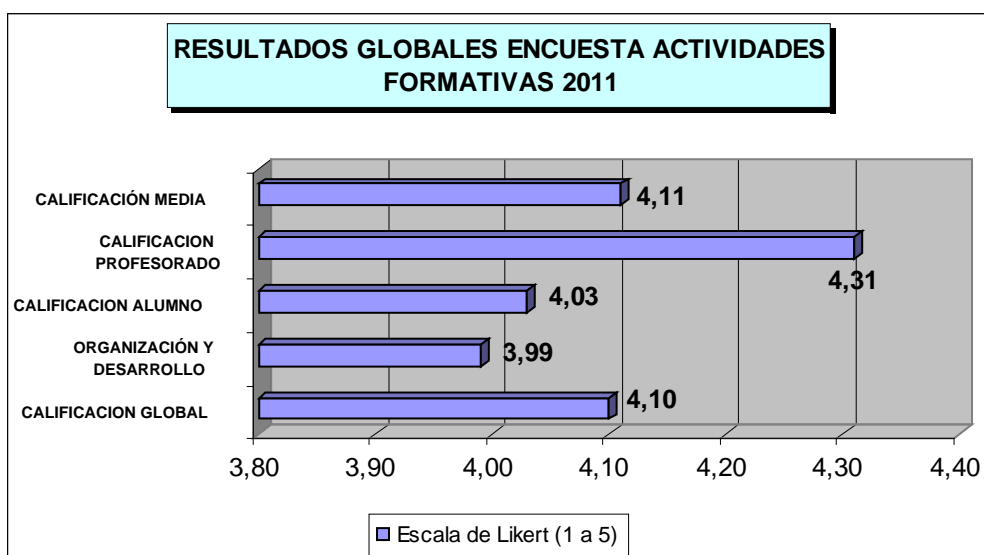
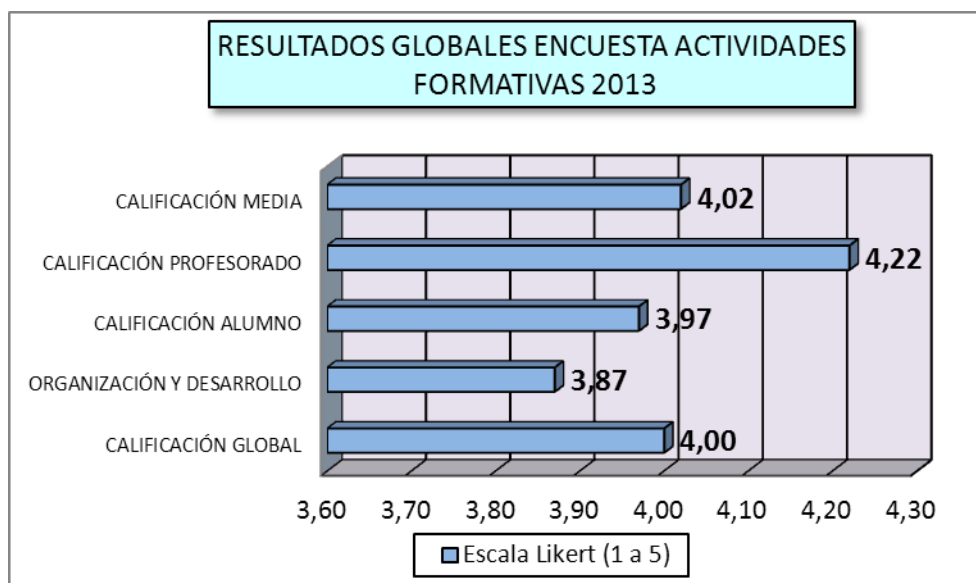
Como aspectos a reseñar de la encuesta de satisfacción del 2013, mencionamos algunos de ellos:

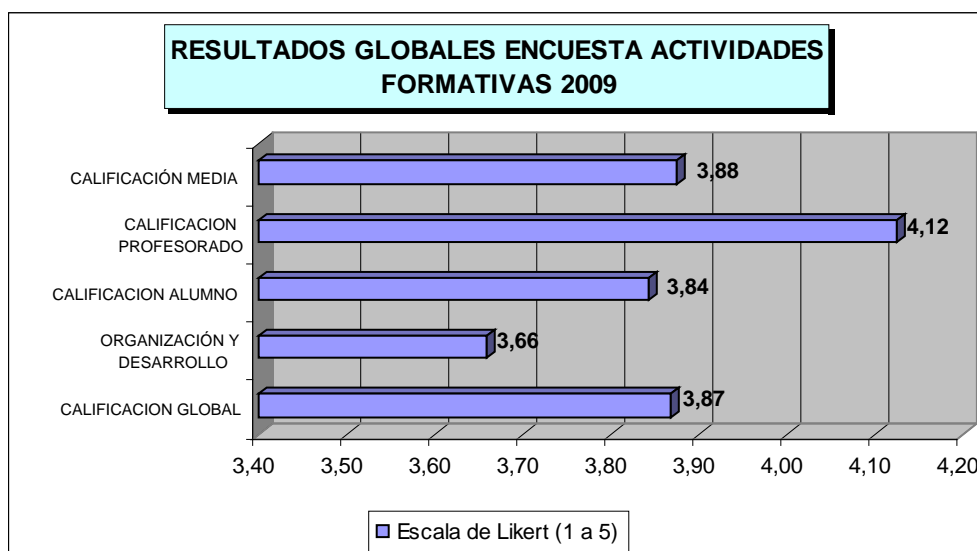
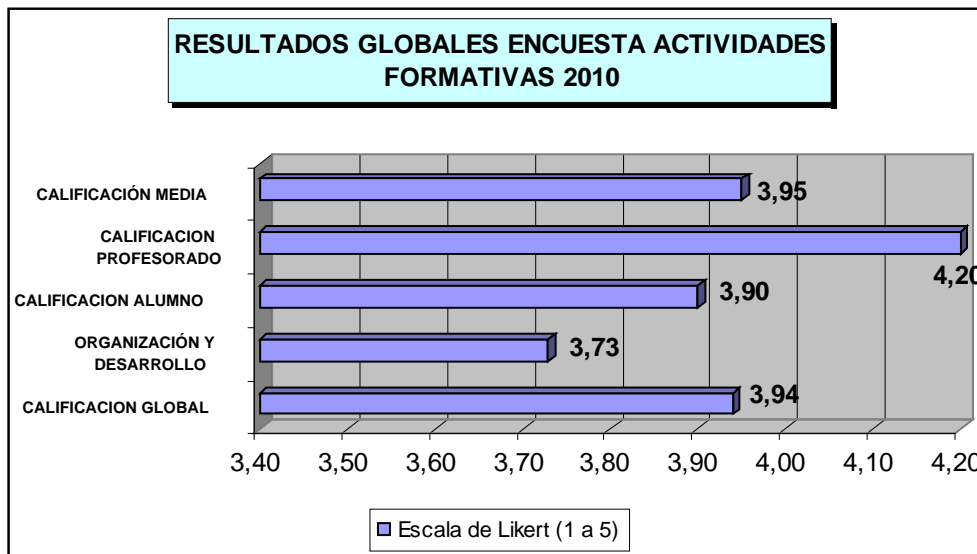
- Todas las actividades (tanto en su globalidad como en cada uno de los ítems medidos) presentan promedio superior a 3 (suficiente) de la Escala de Likert.
- Los cursos de Idiomas y Formación Externa no se encuestan.
- La calificación media es de **4,02** (4 = buena).
- Destacar que es el aspecto de la Evaluación del Profesorado es el más valorado con un **4,22**, que comprende capacitación, aptitud, adaptación al horario y cumplimiento de objetivos. Un dato que también debe relacionarse con que básicamente es el propio personal de la UCA el que ejerce la labor de formador para sus compañeros.
- Indicar que en 2013 se han encuestado 49 sesiones, de un total de 121 sesiones realizadas, si no se cuentan las sesiones de formación externa e idiomas ya que tienen un procedimiento distinto, resulta un total de 60 sesiones, lo que representa un total del 81,66% de sesiones realizadas.

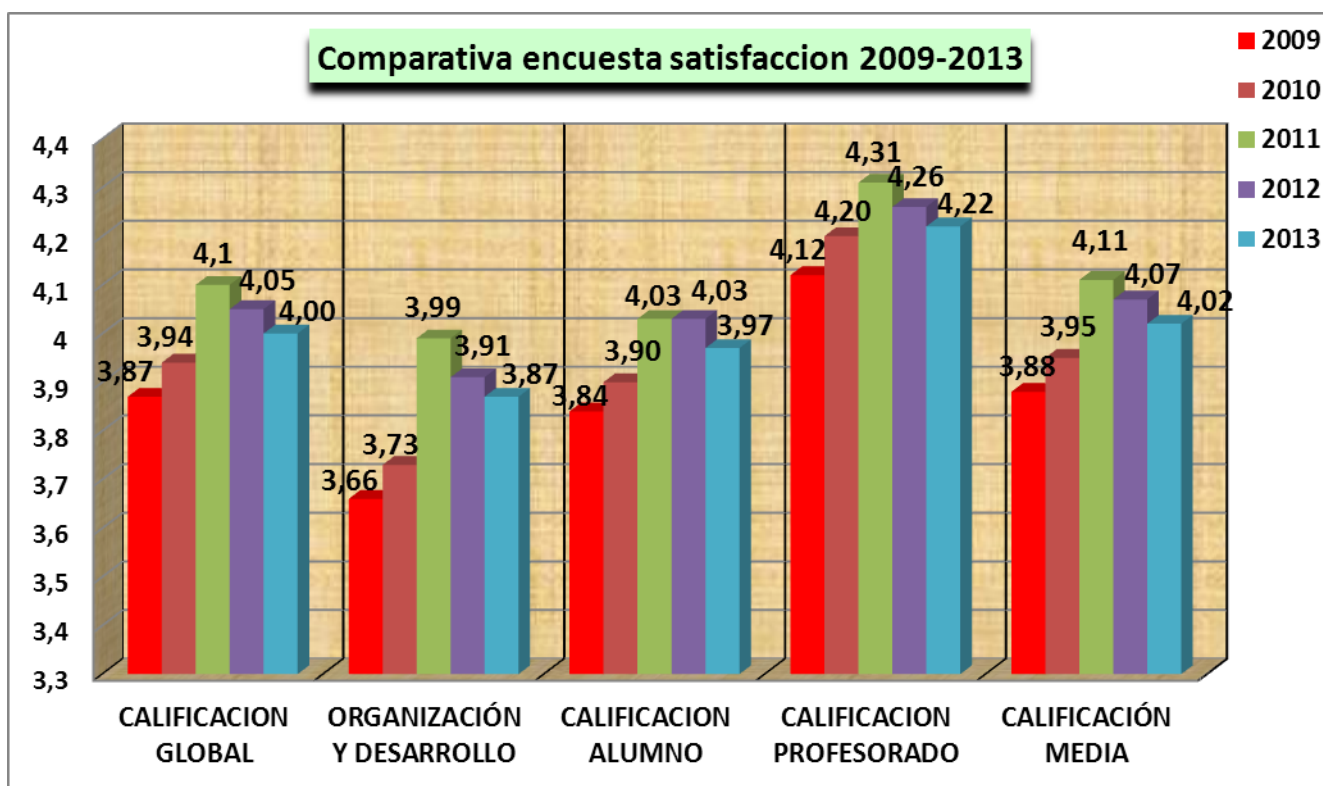
En las encuestas también existe un campo donde realizar comentarios de tipo texto. Ello nos sirve para conocer la opinión sobre aspectos concretos que o bien no se mencionan en las preguntas, o en algún caso el asistente a la actividad formativa quiere hacernos llegar por esta vía.



## 4.2 GRAFICOS – RESULTADOS GLOBALES DE LAS ENCUESTAS DE SATISFACCIÓN



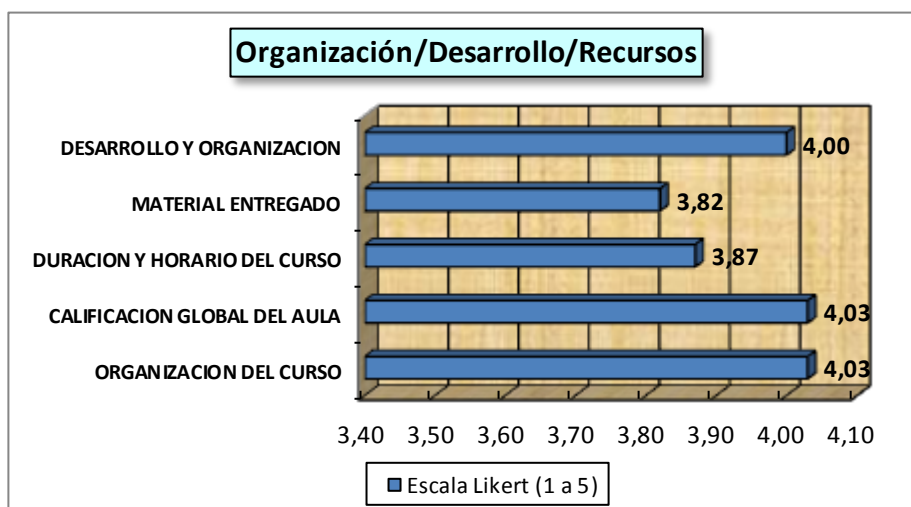




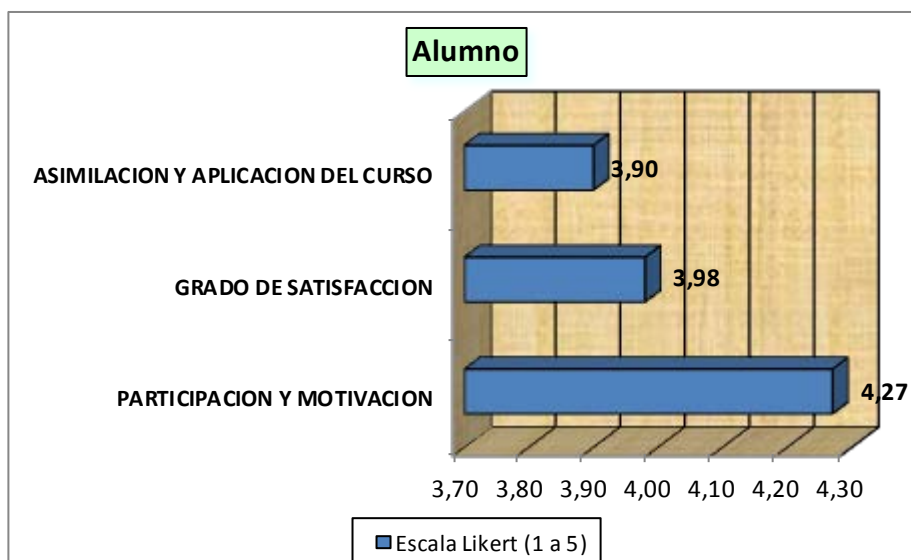
Como vemos en la gráfica, en 2013 la calificación media supera los 4 puntos, respecto a la escala de Likert (1 a 5) .

Indicar como un signo de fiabilidad en los resultados de la encuesta, el porcentaje encuestado del 81,66% de las sesiones realizadas, y que la “Calificación Global” o impresión general del curso y la “Calificación media” o valor medio de los tres aspectos encuestados es muy similar superando las dos los 4 puntos.

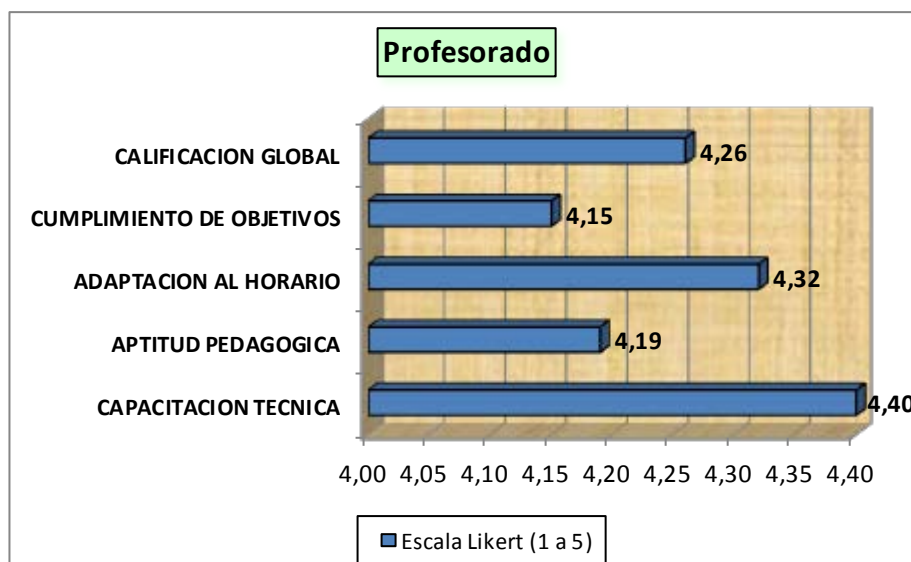
### 4.3 RESULTADOS DE LA ENCUESTA DE SATISFACCIÓN POR BLOQUES



No hay ninguna calificación inferior al 3, siendo la más baja, la relacionada con el “Material entregado” con un **3,82**



La participación y motivación sigue siendo lo más valorado por el alumno.



Todas las calificaciones del Profesorado superan el 4

#### 4.4 CALIFICACIÓN MEDIA- ENCUESTA DE SATISFACCIÓN POR SESIONES

CODIGO ENCUESTA	ACTIVIDAD FORMATIVA	CALIFICACIÓN MEDIA	DESVIACION ESTANDAR	% PARTICIPACION ENCUESTAS
4213_1	Listado control de presencia: Aplicación SEPCMANAGER	0,00	0,00	0,00
0913_1	Gestión de contenidos de espacios Web: WEBCONTROL	3,22	0,12	45,05
3113_1	La I D i en el Contexto de la Política Europea de Cohesión	3,23	0,38	38,57
0913_2	Gestión de contenidos de espacios Web: WebControl	3,31	0,14	51,43
3813_1	JORNADA DE ISO 50001-2011. SISTEMA GESTION ENERGETICA	3,53	0,36	46,83
2613_2	Procedimientos y Gestión de la aplicación "INFOSALD"	3,71	0,10	19,25
0513_1	I.S. GESTION DE RESERVAS:SALAS, AULAS Y ESPACIOS.	3,72	0,24	26,05
3513_2	GESTION DOCUMENTAL ALFRESCO	3,75	0,16	58,40
2613_1	Procedimientos y Gestión de la aplicación "INFOSALD"	3,77	0,12	58,24
1513_1	DISCOVERER ECONÓMICO PARA USUARIOS FINALES	3,78	0,55	45,07
2513_3	SOSTENIBILIDAD Y EFICIENCIA EN EDIFICIOS	3,81	0,23	77,33
1613_1	INTRODUCCION AL LABORATORIO DE INGENIERIA	3,84	0,30	69,39
2113_3	GESTION DE RESIDUOS	3,88	0,91	36,43
0213_1	BASE DE DATOS NIVEL MEDIO	3,91	0,29	43,63
2613_3	Procedimientos y Gestión de la aplicación "INFOSALD"	3,93	0,29	46,43
3513_1	GESTION DOCUMENTAL ALFRESCO	3,94	0,16	42,06
2013_1	Uso herramienta Discoverer UXXI-Académico para usuarios	3,95	0,40	57,86
4513_1	Ética y deontología de la gestión de la información	3,95	0,30	78,06
2113_2	GESTION DE RESIDUOS	3,98	0,27	37,43
1713_1	Plataforma W@ndA	3,99	0,58	66,67
2113_1	GESTION DE RESIDUOS	4,04	0,23	71,71
3613_1	SUPERCOMPUTACIÓN: ADMINISTRACIÓN AVANZADA DEL SISTEMA	4,05	0,13	77,14
4113_1	Promoción ingreso escala administrativa grupo C1	4,06	0,08	45,11
2513_4	SOSTENIBILIDAD Y EFICIENCIA EN EDIFICIOS	4,06	0,24	66,73
3213_1	ACCESIBILIDAD UNIVERSAL Y DISEÑO PARA TODOS	4,10	0,23	37,38
2813_1	CONTENT CURATOR	4,11	0,12	68,18
2413_1	POWER POINT NIVEL BASICO	4,11	0,08	63,47
1213_1	GESTION DE PROYECTOS	4,14	0,21	60,00
0813_1	LEY DE CONTRATOS DEL SECTOR PÚBLICO Y SU APLICACIÓN PRÁCT	4,20	0,24	63,93
4613_1	Inteligencia institucional-análisis evaluación con PENTAHO	4,24	0,06	100,00
1113_1	Introducción a Adobe Acrobat X Pro	4,24	0,14	71,10
3413_1	Suscripcion de revistas, selección-adquisición de libros ele	4,24	0,06	19,70
2513_2	SOSTENIBILIDAD Y EFICIENCIA EN EDIFICIOS	4,26	0,17	50,00
3513_4	GESTION DOCUMENTAL ALFRESCO	4,26	0,20	53,97
1913_1	LAS REDES SOCIALES Y LA ADMINISTRACION PUBLICA	4,27	0,36	63,39
0313_1	UTILIZACION DE MATERIALES, HERRAMIENTAS Y RECURSOS DEL AULA	4,32	0,12	48,98

CODIGO ENCUESTA	ACTIVIDAD FORMATIVA	CALIFICACIÓN MEDIA	DESVIACION ESTANDAR	% PARTICIPACION ENCUESTAS
3513_3	GESTION DOCUMENTAL ALFRESCO	4,33	0,25	79,52
1013_1	PLATAFORMA DE ENCUESTA EN LINEA	4,33	0,24	81,77
2213_1	RECURSOS ELECTRONICOS:CATALOGACION,NORMALIZACION,PROCESOS	4,35	0,23	43,96
4713_1	El bibliotecario como asesor de investigadores	4,41	0,11	73,21
3713_1	SUPERCOMPUTACION: GESTION DE CLUSTER	4,43	0,16	74,29
2513_1	SOSTENIBILIDAD Y EFICIENCIA EN EDIFICIOS	4,49	0,31	100,00
2313_1	Gestión de contenidos de espacios Web (PLONE)	4,54	0,17	50,55
2313_2	GESTION DE PAGINA WEB_PLONE	4,62	0,28	100,00
3013_1	Reanimación cardiopulmonar y desfibrilación semiautomática	4,63	0,16	97,62
4313_1	I.S. FICHEROS DE REVISION: NIVEL BASICO Y AVANZADO	4,69	0,07	69,90
2913_1	I.S. BIBLIOTECA: PORTAL DE MATERIAL DE FORMACION NETVIBES	4,71	0,16	81,55
0113_1	HOJA DE CALCULO. NIVEL INTERMEDIO. TELEFORMACION	4,71	0,18	69,10
4413_1	I.S. MENDELY; GESTOR DE REFERENCIA	4,74	0,16	74,49

No se incluye las sesiones de Formación Externa, ni Idiomas del CSLM.

Se han encuestado **49** sesiones, de un total de 121 sesiones realizadas, si no se cuentan las sesiones de formación externa(33) e idiomas(34) ya que tanto la gestión como la inscripción tienen un proceso de distinto, resulta un total de 60 sesiones realizadas, lo que indica que se han encuestado un total del **81,66%**.

La calificación media de las sesiones encuestadas es de: **4,02**

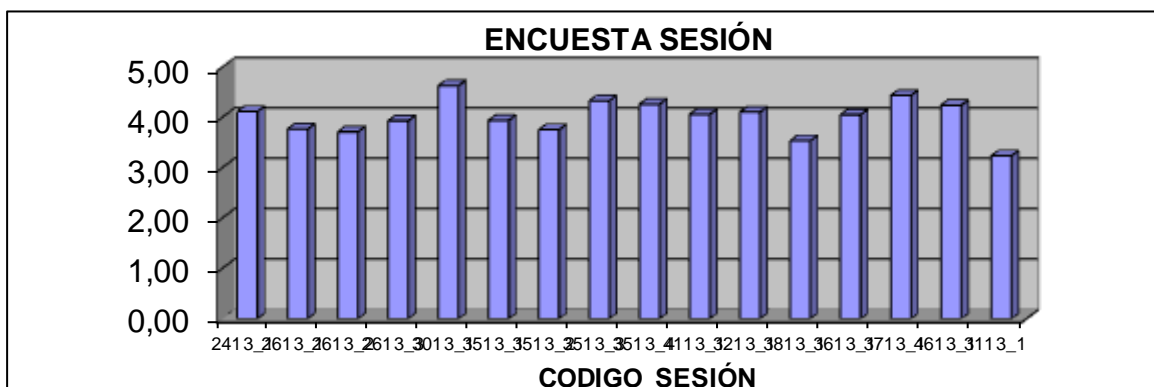
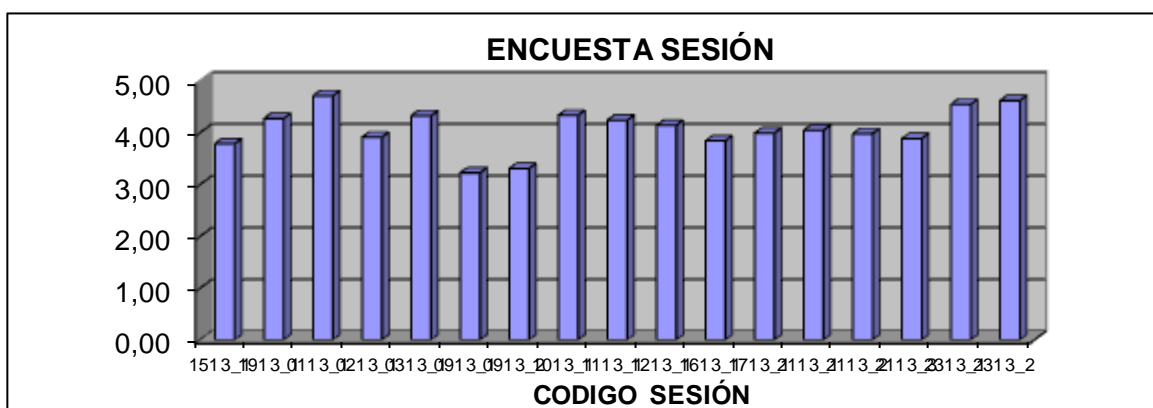
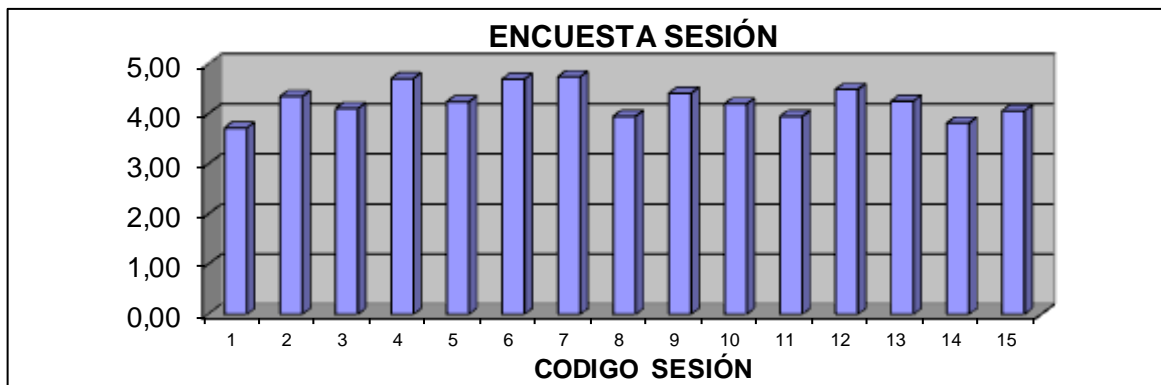
La participación media en las encuestas es de: **59,20%**

La desviación media de la encuesta es de: **0,22**

puntuación media	nº de sesiones
menor a 3	1 (2,04%)
Igual/mayor a 3 y menor a 4	19 (38,78%)
Igual/mayor a 4	29 (59,18%)
<b>Total sesiones:</b>	<b>49 (100%)</b>

El curso con puntuación media inferior a 3, es debido a que no se obtuvo ninguna respuesta a la encuesta.

## 4.5 GRÁFICAS CALIFICACIÓN MEDIA- ENCUESTA DE SATISFACCIÓN POR SESIÓN



## 5.1 INDICADORES DE FORMACIÓN

### Indicadores PEUCA:

1.- N° horas recibidas de formación/N° horas trabajadas:

	Año 2009	Año 2010	Año 2011	Año 2012	Año 2013
Horas form. recibidas	17.258,00h	21.135,30h	19.534,00h	14.312,60h	<b>15.900,30h</b>
total PAS (media anual)	711,00	718	732	717	<b>711</b>
Horas trabajadas	897.993,00h	906.834,00h	924.516,00h	905.571,00h	<b>897.993,00h</b>
<b>H.form. recibidas/h.trabajadas</b>	<i>0,019</i>	<i>0,023</i>	<i>0,021</i>	<i>0,016</i>	<b>0,018</b>

(Indicador)

2.- N° horas recibidas formación/N° personas PAS:

	Año 2009	Año 2010	Año 2011	Año 2012	Año 2013
Horas form, recibidas	17.258,00 h	21.135,3h	19.534,00h	14.312,60h	<b>15.900,30h</b>
total PAS (media anual)	711	718	732	717	711
<b>H form. recibidas/total PAS</b>	<i>24,31 h</i>	<i>29,56 h</i>	<i>26,69</i>	<i>19,96</i>	<b>22,36</b>

(Indicador)

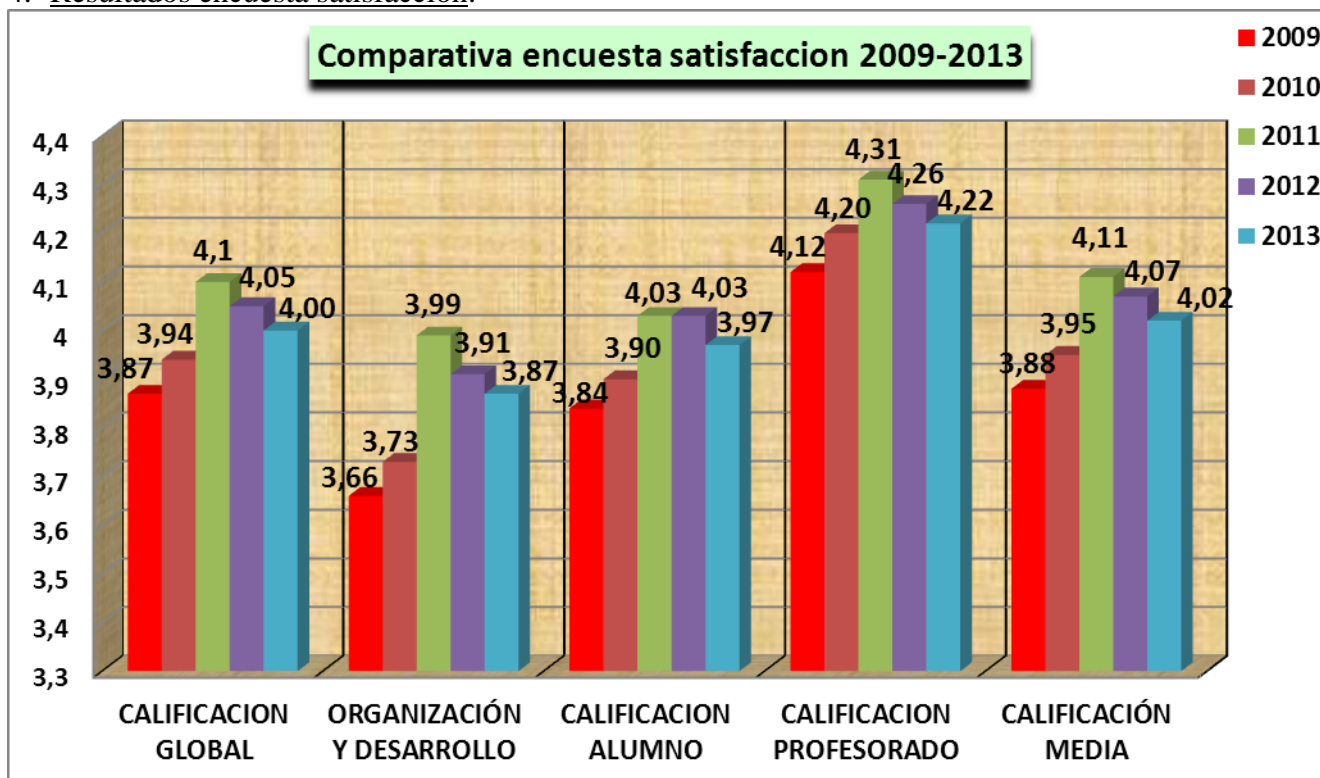
*Cada PAS recibe una media anual de 22,36 horas de formación.*

3.- N° actividades formativas impartidas:

	Año 2009	Año 2010	Año 2011	Año 2012	Año 2013
Actividades Formativas	97	100	101	87	<b>74</b>
Sesiones	150	204	164	149	<b>127</b>

(Indicador)

4.- Resultados encuesta satisfacción:



La calificación media se mantiene todos los años por encima del 3 (escala de likert)



***Indicadores propios***

	Año 2009	Año 2010	Año 2011	Año 2012	Año 2013
5.- número asistentes	1.739	2.166	1.324	1.141	<b>983</b>
6.- número horas impartidas	2.196,50 h	3.773,2 h	5.211,50 h	5.041,35h	<b>4.764,90h</b>
7.- número horas recibidas	17.285,00 h	21.135,3 h	19.534,00 h	14.312,60h	<b>15.900,30h</b>
8.- coste/asistente	47,09 €	49,06 €	75,91 €	64,33 €	<b>71,16 €</b>
9.- coste/empleador (PAS)	115,18 €	147,99 €	137,31 €	102,38 €	<b>98,39 €</b>

gasto ejecutado 2009: 81.891,92€

gasto ejecutado 2010: 106.262,72€

gasto ejecutado 2011: 100.511,37€

gasto ejecutado 2012: 73.405,29 €

gasto ejecutado 2013: **68.952,21€ (ver el detalle en página siguiente)**

**Formación interna** (ver anexo IX)

**49 actividades formativas gestionadas: 18 sin coste ( 7 anuladas+11 sin coste, el 36,73% de los gestionados)**

**31 actividades con coste: 60.045,35€ (El 63,27% de los gestionados)**

**Formación externa** (ver anexo X)

**39 actividades gestionadas: 22 actividades sin coste (4 anuladas+3 denegadas+15 sin coste)**

**17 actividades con coste (solo el 42,87% de las gestionadas)**

**De las 32 actividades realizadas, 17 han tenido coste por importe total de 8.906,86€ de un disponible de 24.000€, lo que implica una ejecución del 37,11%**

El porcentaje de actividades formativas sin coste es considerable, siendo una de las razones por la que el porcentaje total ejecutado del presupuesto sea del 57,25%.  
(ver página siguiente: “grado de ejecución del presupuesto”)

**6.1 GRADO DE EJECUCIÓN DEL PRESUPUESTO 2013**

	presupuestado	ejecutado	%ejecutado
<b>Totales 2013</b>	<b>120.449,00 €</b>	<b>68.952,21 €</b>	<b>57,25%</b>

<b>Totales 2012</b>	<b>119.968,00 €</b>	<b>113.145,89 €</b>	<b>94,31%</b>
<b>Totales 2011</b>	<b>119.733,60 €</b>	<b>100.511,37 €</b>	<b>83,95%</b>
<b>Totales 2010</b>	<b>119.983,20 €</b>	<b>106.253,72 €</b>	<b>88,56%</b>
<b>Totales 2009</b>	<b>120.000,00 €</b>	<b>81.891,92 €</b>	<b>68,24%</b>

Desglose por Subáreas 2013 (**Sin** Formación externa)

Subareas	presupuestado	ejecutado	%ejecutado
Alumnos	0,00 €	0,00 €	0,00%
Biblioteca	8.404,00 €	6.433,39 €	76,55%
Campus	8.198,00 €	3.546,36 €	43,26%
Deportes	1.069,00 €	0,00 €	0,00%
Economía	1.871,00 €	910,80 €	48,68%
Extensión Universitaria	1.458,00 €	1.303,10 €	89,38%
OTRI	0,00 €	45,00 €	4500,00%
Gral.Unidad de Igualdad	1.296,00 €	0,00 €	0,00%
Gral. Competencias	3.564,00 €	3.984,00 €	111,78%
Gral. Cult. Org.y Tec. de Gestión	11.425,00 €	8.264,20 €	72,33%
Gral. Infor. Usuarios	11.788,00 €	12.544,20 €	106,41%
Gral. Oficina Verde	778,00 €	0,00 €	0,00%
Gral. Junta/Comité	6.156,00 €	5.711,76 €	92,78%
Gral. D.Gral Empleo	1.203,00 €	772,22 €	64,19%
Gral. Prev. Riesgos Laborales	0,00 €	170,36 €	17036,00%
Idiomas	25.751,00 €	9.180,00 €	35,65%
Informática	8.384,00 €	4.663,37 €	55,62%
Prevención Riesgos Laborales	0,00 €	0,00 €	0,00%
Infraestructuras (Serv. Mantenimiento)	2.269,00 €	43,92 €	1,94%
Personal	0,00 €	1.220,83 €	122083,00%
SEPA	0,00 €	0,00 €	0,00%
Talleres y Laboratorios	2.187,00 €	1.251,84 €	57,24%
Unidad Planificación	648,00 €	0,00 €	64800,00%
<b>totales:</b>	<b>96.449,00 €</b>	<b>60.045,35 €</b>	<b>62,26%</b>

**ANEXO I - LISTADO DE CURSOS/2013 - por orden de código (Formación: General + Específica + Instrucciones de Servicios)**

cod.act.for.	codig_edic	nombre sesion	fechas curso	campus
<b>0013</b>				
	GRA0013_1	Francés II- Cádiz	4febr a 3 julio 2013	Cádiz
	GRA0013_10	Inglés X- Jerez	20febr a 29 mayo 2013	Jerez
	GRA0013_11	Inglés II- Cádiz	21febr a 23 mayo 2013	Cádiz
	GRA0013_12	Inglés VI- Cádiz	21febr a 23 mayo 2013	Cádiz
	GRA0013_13	Inglés VIII- Pto.Real	21febr a 23 mayo 2013	Puerto Real
	GRA0013_14	Inglés VI- Algeciras	21febr a 23 mayo 2013	Algeciras
	GRA0013_15	Inglés VI- Cádiz	21febr a 23 mayo 2013	Cádiz
	GRA0013_16	Inglés II- Jerez	21febr a 30 mayo 2013	Jerez
	GRA0013_17	Aleman I Cádiz		Cádiz
	GRA0013_18	Francés I Cádiz		Cádiz
	GRA0013_19	Frances III Cádiz		Cádiz
	GRA0013_2	Italiano II- Cádiz	4febr a 3 julio 2013	Cádiz
	GRA0013_20	Inglés I Cádiz		Cádiz
	GRA0013_21	Inglés III Cádiz		Cádiz
	GRA0013_22	Inglés VI Cádiz		Cádiz
	GRA0013_23	Inglés VII Cádiz		Cádiz
	GRA0013_24	Inglés VIII Cádiz		Cádiz
	GRA0013_25	Italiano I Cádiz		Cádiz
	GRA0013_26	Italiano III Cádiz		Cádiz
	GRA0013_27	Ruso I Cádiz		Cádiz
	GRA0013_28	Inglés II Pto. Real		Puerto Real
	GRA0013_29	Inglés V Pto. Real		Puerto Real
	GRA0013_3	Italiano VIII- Cádiz	5mar a 30 mayo 2013	Cádiz
	GRA0013_30	ingles VI Pto. Real		Puerto Real
	GRA0013_31	Inglés IX Ptor. Real		Puerto Real
	GRA0013_32	Inglés V Jerez		Jerez
	GRA0013_33	Italiano III Algeciras		Algeciras

cod.act.for.	codig_ edic	nombre sesion	fechas curso	campus
	GRA0013_34	Italiano conversación avanzado		Cádiz
	GRA0013_4	Inglés V- Cádiz	20febr a 22 mayo 2013	Cádiz
	GRA0013_5	Inglés VIII- Cádiz	20febr a 22 mayo 2013	Cádiz
	GRA0013_6	Inglés IV- Pto.Real	20febr a 22 mayo 2013	Puerto Real
	GRA0013_7	Inglés VI- Pto.Real	20febr a 22 mayo 2013	Puerto Real
	GRA0013_8	Inglés VI- Pto.Real	20febr a 22 mayo 2013	Puerto Real
	GRA0013_9	Inglés IV- Jerez	20febr a 29 mayo 2013	Jerez
<b>0113</b>				
	GRA0113_1	Hoja de Cálculo nivel medio - Teleformación	1febr a 17 mar/13	Todos
<b>0213</b>				
	GRA0213_1	Base de datos nivel medio - Teleformación	01abril-15mayo/13	Todos
<b>0313</b>				
	GRA0313_1	Utilización de materiales, herramientas y recursos del aula virtual	15 mayo a 28 junio 2013	Todos
<b>0413</b>				
	ALU0413_1	¡ANULADO! UXXI Académico-migración datos E.U. Adscrita Tomas y Valiente	28 y 30 enero, 4 febr 2013	Cádiz
<b>0513</b>				
	BIB0513_1	I.S. Gestión de reservas de salas, espacios y aulas de formación de Biblioteca	15 febr/13	Cádiz
<b>0613</b>				
	GRA0613_1	¡ANULADO!(Cádiz)I Plan de Igualdad de la UCA y Protocolo de prevención acoso sexual	22 marzo/13	Cádiz
<b>0713</b>				
	GRA0713_1	¡ANULADO!(Cádiz-Mañan)Sensibilización ambiental e implicación en el desarrollo del SGA UCA	6 mayo/13	Cádiz
	GRA0713_2	¡ANULADO!(Cádiz-Tarde)Sensibilización ambiental e implicación en el desarrollo del SGA UCA		
	GRA0713_3	¡ANULADO!(Pto.R-Mañan)Sensibilización ambiental e implicación en el desarrollo del SGA UCA		
	GRA0713_4	¡ANULADO!(Pto.R-Tarde)Sensibilización ambiental e implicación en el desarrollo del SGA UCA		
	GRA0713_5	¡ANULADO!(Jerez-Mañan)Sensibilización ambiental e implicación en el desarrollo del SGA UCA		
	GRA0713_6	¡ANULADO!(Jerez-Tarde)Sensibilización ambiental e implicación en el desarrollo del SGA UCA		
	GRA0713_7	¡ANULADO!(Algec-Mañan)Sensibilización ambiental e implicación en el desarrollo del SGA UCA		
	GRA0713_8	¡ANULADO!(Algec-Mañan)Sensibilización ambiental e implicación en el desarrollo del SGA UCA		

cod.act.for.	codig_edic	nombre sesion	fechas curso	campus
<b>0813</b>				
	CAM0813_1	Texto refundido de la Ley de Contratos del Sector Público y su aplicación en la Univ.	2, 3 y 5 de abril/13	Cádiz
<b>0913</b>				
	GRA0913_1	(Cádiz) Gestión de contenidos espacios Web con WebControl	5, 12 y 19 Nov/13	Cádiz
	GRA0913_2	(Pto.Real) Gestión de contenidos espacios Web con Web Control	16,18 y 23 Oct/13	Puerto Real
<b>1013</b>				
	GRA1013_1	Plataforma de encuestas en línea	22, 24 y 29 abril/13	Cádiz
<b>1113</b>				
	GRA1113_1	Adobe Acrobat 9 Pro	28, 29 y 31 oct/13	Puerto Real
<b>1213</b>				
	GRA1213_1	Gestión de Proyectos	19 y 21 marzo/13	Cádiz
<b>1313</b>				
	LAB1313_1	Técnicas básicas quirúrgicas- administración y toma de muestras	20 a 23 de mayo/13	Cádiz
<b>1413</b>				
	DEP1413_1	¡ANULADO! I.S.nociones básicas de Photoshop	6, 13 y 20 junio/13	Puerto Real
<b>1513</b>				
	ECO1513_1	Discoverer Económico para usuarios finales	11, 15 y 19 marzo/13	Cádiz
<b>1613</b>				
	GRA1613_1	Introducción a los laboratorios de Ingeniería	16 a 20 Sept/13	Puerto Real
<b>1713</b>				
	GRA1713_1	Desarrollo de procedimientos telemáticos en plataforma W@ndA	5, 6, 7, 12, 13 y 14	Puerto Real
<b>1813</b>				
	1813_1	¡ANULADO!(C.Cádiz) Medios audiovisuales dispuestos en aula	¡Pendiente Ambrosio!	
	1813_2	¡ANULADO!(C.Pto.Real) Medios audiovisuales dispuestos en aula	¡Pendiente Ambrosio!	
	1813_3	¡ANULADO!(C. Jerez) Medios audiovisuales dispuestos en aula	¡Pendiente Ambrosio!	
	1813_4	¡ANULADO!(C.Algeciras) Medios audivisuales dispuestos en aula	¡Pendiente Ambrosio!	
<b>1913</b>				
	EUN1913_1	Las redes sociales y las Administraciones Públicas	8, 15 Y 22 de mayo/13	Cádiz

cod.act.for.	codig_ edic	nombre sesion	fechas curso	campus
<b>2013</b>				
	CAM2013_1	Uso de la herramienta Discoverer UXXI-Académico para usuarios	8, 10 y 15 de abril/2013	Cádiz
<b>2113</b>				
	GRA2113_2	(C.de Pto.Real) Gestión de residuos	4 de abril/2013	Puerto Real
	GRA2113_3	(C.de Algeciras) Gestión de residuos	18 de abril/2013	Algeciras
<b>2213</b>				
	BIB2213_1	Recursos Electrónicos- catalogación, normalización y proceso técnico	20 y 21 de marzo/13	Cádiz
<b>2313</b>				
	GRA2313_1	(Cádiz) Gestión de contenidos espacios Web con Plone	8,14 y 21 Oct/13	Cádiz
	GRA2313_2	(Pto.Real)Gestión de contenidos espacios Web con Plone	8,15 y 22 Nov/13	Puerto Real
<b>2413</b>				
	GRA2413	Power Point - Teleformación	16Sep a 25 oct/2013	Todos
<b>2513</b>				
	CAM2513_1	(Algeciras) Sostenibilidad y eficiencia de los edificios públicos	29 oct/13	Algeciras
	CAM2513_2	(Jerez) Sostenibilidad y eficiencia de los edificios públicos	11 nov/13	Jerez
	CAM2513_3	(Pto. Real) Sostenibilidad y eficiencia de los edificios públicos	5 nov/13	Puerto Real
	CAM2513_4	(Cádiz) Sostenibilidad y eficiencia de los edificios públicos	7 nov/13	Cádiz
<b>2613</b>				
	GRA2613_1	(Cádiz) I.S.Procedimiento y gestión de la aplicación "INFOSALD" en ligislación ambiental	15 de mayo/13	Cádiz
	GRA2613_2	(Pto.Real) I.S.Procedimiento y gestión de la aplicación "INFOSALD" en legislación ambienta	16 de mayo/13	Puerto Real
	GRA2613_3	(Algeciras) I.S.Procedimiento y gestión de la aplicación "INFOSALD" en legislación ambient	17 de mayo/13	Algeciras
<b>2713</b>				
	2713_1	¡ANULADO!(C. Cádiz) Prevención del Cáncer	7 octubre/13	Cádiz
	2713_2	¡ANULADO!(C. Pto. Real) Prevención del Cáncer	14 octubre/13	Puerto Real
	2713_3	¡ANULADO!(C. Jerez) Prevención del Cáncer	21 octubre/13	Jerez
	2713_4	¡ANULADO!(C. Algeciras) Prevención del Cáncer	28 octubre/13	Algeciras
<b>2813</b>				
	BIB2813_1	Content Curator: filtrado y distribuyendo contenidos digitales ¡Teleformación!	3 de mayo a 15 junio/13	Cádiz

cod.act.for.	codig_ edic	nombre sesion	fechas curso	campus
<b>2913</b>				
	BIB2913_1	I.S. Creación y gestión del portal de material de formación con Netvibes	8 de mayo 2013	Puerto Real
<b>3013</b>				
	GRA3013_1	Reanimación Cardiopulmonar y desfibrilación semiautomática	16 y 17 de mayo 2013	Jerez
<b>3113</b>				
	OTR3113_1	La I+D+i en el Contexto de la Política Europea de Cohesión	11, 12 y 13 Julio/13	Cádiz
<b>3213</b>				
	IFR3213_1	I.S. Accesibilidad Universal y diseño para todos	2 de julio 2013	Cádiz
<b>3313</b>				
	GRA3313_1	¡ANULADO! Idioma nivel básico Personal de Conserjerías		
<b>3413</b>				
	BIB3413_1	I.S. Gestión de suscripciones de revistas y selección y adquisición de libros electró	25 Julio/2013	Cádiz
<b>3513</b>				
	GRA3513_1	Gestor documental Alfresco - Cádiz	11 nov/13	Cádiz
	GRA3513_2	Gestor documental Alfresco - Ptor. Real	13 nov/13	Puerto Real
	GRA3513_3	Gestor documental Alfresco - Jerez	19 nov/13	Jerez
	GRA3513_4	Gestor documental Alfresco - Algeciras	20 nov/13	Algeciras
<b>3613</b>				
	INF3613_1	Supercomputación: Administración avanzada	25, 26 y 27 sept/13	Puerto Real
<b>3713</b>				
	INF3713_1	Supercomputación: Configuración y herramientas de gestión	21 a 23 oct/13	Puerto Real
<b>3813</b>				
	IFR3813_1	Jornada ISO 50001: Sistema de gestión energética	15 de oct/13	Cádiz
<b>3913</b>				
	GRA3913_1	Cádiz- Prevención de riesgos en el trabajo con agentes químicos	20 nov/13	Cádiz
	GRA3913_2	Pto. Real -Prevención de riesgos en el trabajo con agentes químicos	22 nov/13	Puerto Real
	GRA3913_3	Algeciras - Prevención de riesgos en el trabajo con agentes químicos	25 nov/13	Algeciras

cod.act.for.	codig_ edic	nombre sesion	fechas curso	campus
<b>4013</b>				
	BIB4013_1	Curso de Administración Dspace ¡Teleformación!	1de oct a 30 nov/13	Todos
<b>4113</b>				
	GRA4113_1	Curso de promoción al grupo C1	31 oct a 30 dic/13	Todos
<b>4213</b>				
	PER4213_1	Listados control de presencia- Aplicación SPEC MANAGER	13 y 14 noviembre 2013	Cádiz
<b>4313</b>				
	BIB4313_1	I.S. Ficheros de revisión: nivel básico y avanzado	3 Octubre/13	Cádiz
<b>4413</b>				
	BIB4413_1	I.S. Mendeley, gestor de referencias	22 de oct/2013	Puerto Real
<b>4513</b>				
	BIB4513_1	Ética y deontología de la gestión de la información	18 y 19 nov/13	Puerto Real
<b>4613</b>				
	INF4613_1	Inteligencia institucional y Sistema de Información de la UCA: con la herramienta PENTAHO	11 a 15 nov/13	Puerto Real
<b>4713</b>				
	BIB4713_1	El bibliotecario como asesor de investigadores	25 y 26 nov/13	Cádiz

Itinerario Formativo	Actividades Formativas	Sesiones	Horas impartidas	Horas recibidas
For.General	9	49	3.250,00	6.480,50
For. Específica	17	22	253,5	3.176,50
For. Externa	32	33	735,5	904,00
Ins.de Servicio	7	9	29,5	556,00
For. Promoción	1	1	20	280,00
For. en Red	7	7	236,4	4.503,30
<b>Totales:</b>	<b>73</b>	<b>121</b>	<b>4.524,90</b>	<b>15.900,30</b>



**ANEXO II - LISTADO DE CURSOS/2013 – por orden de Código (Formación Externa)**

cod. Act.for	codig_ sesión	nombre sesion	curso	campus
EXT0113	EXT0113_1	Modelos experimentales y genética de los animales de laboratorio	15 abril-11 mayo- 2013	
EXT0213	EXT0213_1	Fluorescencia de Rayos X en analizadores portátiles	4 al 8 de Febr/2013	
EXT0313	EXT0313_1	Evaluación y Comunicación de la Ciencia	14 y 15 marzo/13	
EXT0413	EXT0413_1	Microscopia y aplicaciones avanzadas	25 y 26 Sept/13	Madrid
EXT0513	EXT0513_1	Felasa Secal - experimentación animal	10 a 13 junio/13	Barcelona
EXT0613	EXT0613_1	Implantación del componente de Contabilidad Analítica UXXI Económico	9 y 19 abril/13	Madrid
EXT0713	EXT0713_1	Administración del servidor de aplicaciones JEE Weblogic	27a 29 mayo/13	Sevilla
EXT0813	EXT0813_1	Conferencia Internacional de Educación, Investigación e Innovación	18 y 19 Nov/13	Sevilla
EXT0913	EXT0913_1	Revistas académicas y criterios de calidad científica	21 mayo/13	Cádiz
EXT1013	EXT1013_1	Congreso Internacional de Futbol - Planificando el éxito	7, 8 y 9 junio/13	Malaga
EXT1113	EXT1113_1	III Jornadas - Taller de formación sobre libro electrónico	6 y 7 de junio/13	Madrid
EXT1213	EXT1213_1	Hogares Verdes	10 al 13 de Junio/2013	Segovia
EXT1313	EXT1313_1	Técnicas microbiológicas de interés en agroalimentación	22 a 27 de julio/2013	Puerto Real
EXT1413	EXT1413_1	Técnicas avanzadas de identificación de resistencia a enfermedades y sus mecanismos cultivos	22 a 20 Sept/2013	Córdoba
EXT1513	EXT1513_1	Tómate twiter en serio	8 al 12 de julio 2013	Todos
EXT1613	EXT1613_1	¡ANULADO! Estrategias y gobierno TI en la Universidad Española		
EXT1713	EXT1713_1	RADEJA- Perfil Administración	8 de marzo/13	Sevilla
EXT1813	EXT1813_1	RADEJA- Perfil Técnico	27 de junio/13	Sevilla
EXT1913	EXT1913_1	¡DENEGADO! Gestión y mantenimiento de instalaciones para control de invernaderos	1 mayo/12 a 8 Julio/13	Puerto Real
EXT2013	EXT2013_1	¡DENEGADO! Microscopia y las fronteras de la ciencia	17 a 23 Sept/2013	Tarragona
EXT2113	EXT2113_1	ACE Programming Expert- programación I	24 A 27 Sept/2013	Sevilla
EXT2213	EXT2213_1	ACE Programming Expert- programación II	15 A 18 Oct/13	Sevilla
EXT2313	EXT2313_1	Análisis de productos agroalimentarios mediante técnicas cromatográficas avanzadas	16 a 19 Sept/13	Puerto Real
EXT2413	EXT2413_1	Manejo del riesgo en el ciclo del agua	15 a 18 oct/13	Colombia
EXT2513	EXT2513_1	Ecoedición: gestión sostenible de las publicaciones	17 Sept a 25 de Oct/13	Todos
EXT2613	EXT2613_1	Coaching, Innovación y Emprendimiento	19 Sept/2013	Cádiz

cod. Act.for	codig_ sesión	nombre sesion	curso	campus
<b>EXT2713</b>	<b>EXT2713_1</b>	¡ANULADO! Cultivos de microalgas		
<b>EXT2813</b>	EXT2813_1	Supercomputación: Paralelización y optimización de programas con las herramientas de desarrollo	9, 10 y 11 oct/2013	Puerto Real
<b>EXT2913</b>	EXT2913_1	Tecnologías AV para la enseñanza superior	18 nov/2013	
<b>EXT3013</b>	<b>EXT3013_1</b>	¡ANULADO! Sistemas de control configurables de Extron		
<b>EXT3113</b>	EXT3113_1	Estadística básica para investigadores	22 a 24 oct/2013	Puerto Real
<b>EXT3213</b>	<b>EXT3213_1</b>	¡DENEGADO! Nueva ley de transparencia		
<b>EXT3313</b>	EXT3313_1	Formación Bienestar en animales de experimentación cat B	19 a 25 nov/2013	
<b>EXT3413</b>	EXT3413_1	UXXI RRHH V 8.1.13.10 módulo Tratamiento documentación	5 Dic/2013	Cádiz
<b>EXT3513</b>	EXT3513_1	Certificado botes de rescate rápido edic nº1	25 al 28 de Nov/2013	
<b>EXT3513</b>	EXT3513_2	Certificado Botes de rescate rápido edic nº2	10 al 13 de Dic/2013	Sevilla
<b>EXT3613</b>	<b>EXT3613_1</b>	¡ANULADO! Técnicas de marketing viral		Cádiz
<b>EXT3713</b>	EXT3713_1	UXXI V 8.1.13.10 módulo Gestión administrativa	5/DIC/2013	Todos
<b>EXT3813</b>	EXT3813_1	UXXI RRHH V 8.1.13.10 módulo Gestión económica y personal investigación	5/dic/2013	Todos
<b>EXT3913</b>	EXT3913_1	UXXI V 8.1.13.10 módulo Cálculo incapacidad te	5 dic/2013	Todos

### ANEXO III - Participación y horas en formación (Formación Desarrollo y Especialización/2013: (General))

Código Act. Form	nombre actividad formativa	evaluación	horas/ act.for	nº sesiones	solicitudes	inscritos	asistentes	excluidos	bajas	total h. recibidas	total h. impartidas
0613	¡ANULADO! I Plan de Igualdad de la UCA y Protocolo de prevención acoso sexual		0	0	0	0	0	0	0	0	0
0713	¡ANULADO! Sensibilización ambiental e implicación en el desarrollo del SGA de la UCA		0	0	0	0	0	0	0	0	0
1413	¡ANULADO! I.S. nociones básicas de Photoshop		0	0	0	0	0	0	0	0	0
2713	¡ANULADO! Prevención del Cáncer		0	0	0	0	0	0	0	0	0
3313	¡ANULADO! Idioma nivel básico Personal de Conserjerías		0	0	0	0	0	0	0	0	0
0013	Cursos Idiomas CSLM	aprovechamiento	90	34	56	56	43	0	13	3870	3060
0913	Gestión de contenidos espacios Web con WebControl	aprovechamiento	16,5	2	44	35	28	9	7	462	33
1013	Plataforma de encuestas en línea	aprovechamiento	16,5	1	59	34	30	25	4	495	16,5
1113	Adobe Acrobat 9 Pro	aprovechamiento	16,5	1	26	23	22	3	1	363	16,5
1213	Gestión de Proyectos	aprovechamiento	11	1	39	29	24	10	5	264	11
1713	Desarrollo de procedimientos telemáticos en plataforma W@ndA	asistencia	48	1	8	8	6	0	2	288	48
1913	Las redes sociales y las Administraciones Públicas	asistencia	12	1	47	25	19	22	6	228	12
2313	Gestión de contenidos espacios Web con Plone	aprovechamiento	16,5	2	33	24	17	9	7	280,5	33
3513	Gestor documental Alfresco	aprovechamiento	5	4	89	63	46	26	17	230	20
	<b>nº act. Formativas:9 - nº de sesiones: 47</b>		<b>232</b>	<b>47</b>	<b>401</b>	<b>297</b>	<b>235</b>	<b>104</b>	<b>62</b>	<b>6480,5</b>	<b>3250</b>
ufo	nombre curso	evaluación	horas/ act.for	nº sesiones	solicitudes	inscritos	asistentes	excluidos	bajas	total h. recibidas	total h. impartidas

Actividades y sesiones realizadas (For. General/2013)	Media: Horas recibidas por asistente	Media: Nº.horas/act.for/ por nº act. For.	Media: Nº asistentes por nº actividad formativa
9 act. formativas realizadas (47 sesiones)	<b>27,58</b>	<b>25,77</b>	<b>26,11</b>

Horas recibidas/ nº asistentes

nº h. act.form/ nº. Act. Form.

Nº asistentes / nº.act. formativas

Actividades y sesiones realizadas (For. General/2012)	Media: Horas recibidas por asistente	Media: Nº.horas act. For. por nº de act. For.	Media: Nº asistentes por nº actividad formativa
17 act. formativas realizadas (74 sesiones)	<b>13,78 h</b>	<b>12,24 h</b>	<b>28,24</b>
	Horas recibidas/ nº asistentes	nº horas act. form./ nº. act. formativas	Nº asistentes / nº.act. formativas

Actividades y sesiones realizadas (For. General/2011)	Media: Horas recibidas por asistente	Media: Nº.horas act. For. por nº de act. For.	Media: Nº asistentes por nº actividad formativa
17 act. formativas realizadas (71 sesiones)	<b>20,90 h</b>	<b>15,29 h</b>	<b>31,05</b>
	Horas recibidas/ nº asistentes	nº horas act. form./ nº. act. formativas	Nº asistentes / nº.act. formativas

Actividades y sesiones realizadas (For. General/2010)	Media: Horas recibidas por asistente	Media: Nº.horas act. For. por nº de act. For.	Media: Nº asistentes por nº actividad formativa
26 act. formativas realizadas (113 sesiones)	<b>10,17 h</b>	<b>16,43</b>	<b>49,23</b>
	Horas recibidas / nº asistentes	nº horas act. form. / nº. act. formativas	Nº asistentes / nº.act. formativas

### ANEXO IV - Participación y horas en formación (FORMACIÓN EN RED/2013)

Cod. Act. For	nombre actividad formativa	evaluación	horas/ sesión	nº sesiones	solicitudes	inscritos	asistentes	excluidos	bajas	total h. recibidas	total h. impartidas
0113	Hoja de Cálculo nivel medio - Teleformación	aprovechamiento	33,75	1	87	49	41	38	8	1383,75	33,75
0213	Base de datos nivel medio - Teleformación	aprovechamiento	24	1	51	37	19	14	18	456	24
0313	Utilización de materiales, herramientas y recursos del aula virtual - Teleformación	aprovechamiento	33,75	1	37	29	25	8	4	843,75	33,75
2413	Power Point - Teleformación	aprovechamiento	20	1	96	49	35	47	14	700	20
2813	Content Curator: filtrado y distribuyendo contenidos digitales	asistencia	40	1	11	11	11	0	0	440	40
4013	Curso de Administración Dspace ¡Teleformación!	asistencia	55	1	2	2	2	0	0	110	54,9
4113	Curso de promoción al grupo C1	asistencia	30	1	19	19	19	0	0	570	30
	<b>act. Formativas gestionadas:7 - nº sesiones:7</b>		<b>236,5</b>	<b>7</b>	<b>303</b>	<b>196</b>	<b>152</b>	<b>107</b>	<b>44</b>	<b>4503,5</b>	<b>236,4</b>
Cod. Act. For	nombre actividad formativa	evaluación	horas/ sesión	nº sesiones	solicitudes	inscritos	asistentes	excluidos	bajas	total h. recibidas	total h. impartidas

Actividades y sesiones realizadas (For. en Red/2013)	Media: Horas recibidas por asistentes	Media: Nº horas act. For. por nº act. For.	Media: Nºasistentes por nº act. Formativa
7 act. formativas realizadas - 7 sesiones	<b>29,63</b>	<b>33,79</b>	<b>21,71</b>

Horas recibidas/ nº asistentes

nº h. act.form/ nº. Act. Form.

Nº asistentes / nº.act. formativas

Actividades y sesiones realizadas (Formación en Red/2012)	Media: Horas recibidas por asistente	Media: Nº.horas act. For. por nº de act. For.	Media: Nº asistentes por nº actividad formativa
2 act.formativas realizadas (2 sesiones)	30,22	28,88	23,50

Horas recibidas / nº asistentes      nº horas act. form. / nº. act. formativas      Nº asistentes / nº.act. formativas

Actividades y sesiones realizadas (Formación en Red/2011)	Media: Horas recibidas por asistente	Media: Nº.horas act. For. por nº de act. For.	Media: Nº asistentes por nº actividad formativa
4 act.formativas realizadas (4 sesiones)	19,04	18,75	28,75

Horas recibidas / nº asistentes      nº horas act. form. / nº. act. formativas      Nº asistentes / nº.act. formativas

Actividades y sesiones realizadas (Formación en Red/2010)	Media: Horas recibidas por asistente	Media: Nº.horas act. For. por nº de act. For.	Media: Nº asistentes por nº actividad formativa
1 curso realizado (1 sesión)	30	30	18

Horas recibidas / nº asistentes      nº horas act. form. / nº. act. formativas      Nº asistentes / nº.act. formativas

**ANEXO V - Participación y horas en formación: Formación Desarrollo y Especialización/2013 (Específica)**

Cod. Act. For	nombre actividad formativa	evaluación	horas/ sesión	nº sesiones	solicitudes	inscritos	asistentes	excluidos	bajas	total h. recibidas	total h. impartidas
<b>0413</b>	¡ANULADO! UXXI Académico-migración datos E.U. Adscrita Tomas y Valiente		0	0	0	0	0	0	0	0	0
<b>1813</b>	¡ANULADO! Medios audiovisuales dispuestos en aula		0	0	0	0	0	0	0	0	0
<b>0813</b>	Texto refundido de la Ley de Contratos del Sector Público y su aplicación en la Univ.	asistencia	16,5	1	32	26	20	6	6	330	16,5
<b>1313</b>	Técnicas básicas quirúrgicas-administración y toma de muestras en animales de experi	asistencia	20	1	12	11	9	1	2	180	20
<b>1513</b>	Discoverer Económico para usuarios finales	aprovechamiento	16,5	1	34	29	25	5	4	412,5	16,5
<b>2013</b>	Uso de la herramienta Discoverer UXXI-Académico para usuarios	aprovechamiento	16,5	1	28	23	20	5	3	330	16,5
<b>2113</b>	Gestión de residuos	asistencia	3	3	85	71	64	14	7	192	9
<b>2213</b>	Recursos Electrónicos- catalogación, normalización y proceso técnico	asistencia	16	1	15	13	12	2	1	192	16
<b>2513</b>	Sostenibilidad y eficiencia de los edificios públicos	asistencia	5,5	4	68	82	76	0	6	418	22
<b>3013</b>	Reanimación Cardiopulmonar y desfibrilación semiautomática	aprovechamiento	8	1	3	3	3	0	0	24	8
<b>3113</b>	La I+D+i en el Contexto de la Política Europea de Cohesión	aprovechamiento	25	1	6	6	5	0	1	125	25
<b>3613</b>	Supercomputación: Administración avanzada	asistencia	15	1	6	6	5	0	1	75	15
<b>3713</b>	Supercomputación: Configuración y herramientas de gestión	asistencia	15	1	7	6	5	1	1	75	15
<b>3813</b>	Jornada ISO 50001: Sistema de gestión energética	asistencia	5	1	18	19	19	0	0	95	5
<b>3913</b>	Prevención de riesgos en el trabajo con agentes químicos	asistencia	3	3	41	42	40	0	2	120	9
<b>4213</b>	Listados control de presencia- Aplicación SPEC MANAGER	asistencia	8	1	5	5	5	0	0	40	8
<b>4513</b>	Etica y deontología de la gestión de la información	asistencia	12	1	16	17	14	0	3	168	12
<b>4613</b>	PENTAHO	asistencia	30	1	0	7	7	0	0	210	30
<b>4713</b>	El bibliotecario como asesor de investigadores	asistencia	10	1	20	20	19	0	1	190	10
	<b>nº Act. Formativas : 17 - nº sesiones:24</b>		<b>225</b>	<b>24</b>	<b>396</b>	<b>386</b>	<b>348</b>	<b>34</b>	<b>38</b>	<b>3176,5</b>	<b>253,5</b>
Cod. Act. For	nombre nombre actividad formativa	evaluación	horas/ sesión	nº sesiones	solicitudes	inscritos	asistentes	excluidos	bajas	total h. recibidas	total h. impartidas

<b>Actividades y sesiones realizadas (For. Específica/2013)</b>	<b>Media: Horas recibidas por asistente</b>	<b>Media: Nº.horas act.for/ por nº act. For.</b>	<b>Media: Nº asistentes por nº actividad formativa</b>
17 act. formativas realizadas (24 sesiones)	9,13	13,24	20,47
	Horas recibidas / nº asistentes	nº horas act.form/ nº. Act. formativas	Nº asistentes / nº.act. formativas

<b>Actividades y sesiones realizadas (For. Específica/2012)</b>	<b>Media: Horas recibidas por asistente</b>	<b>Media: Nº.horas act. For. por nº de act. For.</b>	<b>Media: Nº asistentes por nº actividad formativa</b>
33 act. formativas realizadas (37 sesiones)	10,17 h	10,35 h	12,42 asistentes
	Horas recibidas / nº asistentes	nº horas act. form. / nº. act. formativas	Nº asistentes / nº.act. formativas

<b>Actividades y sesiones realizadas (For. Específica/2011)</b>	<b>Media: Horas recibidas por asistente</b>	<b>Media: Nº.horas act. For. por nº de act. For.</b>	<b>Media: Nº asistentes por nº actividad formativa</b>
25 act. formativas realizadas (26 sesiones)	10,61 h	10,9 h	13,04 asistentes
	Horas recibidas / nº asistentes	nº horas act. form. / nº. act. formativas	Nº asistentes / nº.act. formativas

<b>Actividades y sesiones realizadas (For. Específica/2010)</b>	<b>Media: Horas recibidas por asistente</b>	<b>Media: Nº.horas act. For. por nº de act. For.</b>	<b>Media: Nº asistentes por nº actividad formativa</b>
29 act. formativas realizadas (32 sesiones)	13,55 h	14,57 h	12,75 asistentes
	Horas recibidas / nº asistentes	nº horas act. form. / nº. act. formativas	Nº asistentes / nº.act. formativas



### ANEXO VI - Participación y horas en formación: Instrucciones de Servicio/2013

Cod. Act. For	nombre actividad formativa	evaluación	horas/ act.for.	nº sesiones	solicitudes	inscritos	asistentes	excluidos	bajas	total h. recibidas	total h. impartidas
0513	I.S. Gestión de reservas de salas, espacios y aulas de formación de Biblioteca	asistencia	2	1	16	17	17	0	0	34	2
2613	I.S. Procedimiento y gestión de la aplicación "INFOSALD" en legislación ambiental	asistencia	2	3	56	75	74	0	1	148	6
2913	I.S. Creación y gestión del portal de material de formación con Netvibes	asistencia	5	1	8	12	10	0	2	50	5
3213	I.S. Accesibilidad Universal y diseño para todos	asistencia	3	1	23	31	30	0	1	90	3
3413	I.S. Gestión de suscripciones de revistas y selección y adquisición de libros electró	asistencia	3	1	17	29	29	0	0	87	3
4313	I.S. Ficheros de revisión: nivel básico y avanzado	asistencia	5,5	1	14	14	14	0	0	77	5,5
4413	I.S. Mendeley, gestor de referencias	asistencia	5	1	14	15	14	0	1	70	5
<b>Nº Actividades formativas: 7 - Nº Sesiones: 9</b>											
			25,5	9	148	193	188	0	5	556	29,5
Cod. Act. For	nombre actividad formativa	evaluación	horas/ act.for.	nº sesiones	solicitudes	inscritos	asistentes	excluidos	bajas	total h. recibidas	total h. impartidas

Actividades y sesiones realizadas (Instrucción de servicio/2013)	Media: Horas recibidas por asistentes	Media: Nº Horas act. For. por nº act. Formativa	Media: Nºasistentes por nº act. Formativa
7 act. formativas realizadas - 9 sesiones	<b>2,96</b>	<b>3,64</b>	<b>26,86</b>

Horas recibidas/ nº  
asistentesnº h. act.form/ nº. Act.  
Form.Nº asistentes /  
nº.act. formativas

<b>Actividades y sesiones realizadas (Instruc. de Servicio./2012)</b>	<b>Media: Horas recibidas por asistente</b>	<b>Media: Nº.horas act. For. por nº de act. For.</b>	<b>Media: Nº asistentes por nº actividad formativa</b>
10 actividades formativas realizadas (11 sesiones)	5,16 h	5,45 h	13,4
	Horas recibidas / nº asistentes	nº horas act. form. / nº. act. formativas	horas act. For./nº.act. Form
<b>Actividades y sesiones realizadas (Instruc. de Servicio./2011)</b>	<b>Media: Horas recibidas por asistente</b>	<b>Media: Nº.horas act. For. por nº de act. For.</b>	<b>Media: Nº asistentes por nº actividad formativa</b>
8 actividades formativas realizadas (16 sesiones)	4,47 h	4,12 h	34
	Horas recibidas / nº asistentes	nº horas act. form. / nº. act. formativas	horas act. For./nº.act. Form
<b>Actividades y sesiones realizadas (Instruc. de Servicio./2010)</b>	<b>Media: Horas recibidas por asistente</b>	<b>Media: Nº.horas act. For. por nº de act. For.</b>	<b>Media: Nº asistentes por nº actividad formativa</b>
16 actividades formativas realizadas (27 sesiones)	3,66 h	4,69 h	26,06
	Horas recibidas / nº asistentes	nº horas act. form. / nº. act. formativas	horas act. For./nº.act. Form

### ANEXO VII - Participación y horas en formación: Formación-Promoción /2013

Cod.Act. For.	nombre curso	evaluación	horas/ Act.For.	nº sesiones	solicitudes	inscritos	asistentes	excluidos	bajas	total h. recibidas	total h. impartidas
1613	Introducción a los laboratorios de Ingeniería	aprovechamiento	20	1	16	16	14	0	2	280	20

Nº Act. Formativas : 1 - nº sesiones:1

Actividades y sesiones realizadas Formación-Promoción/2013)	Media: Horas recibidas por asistentes	Media: Nº Horas act. For. por nº act. Form.	Media: Nºasistentes por nº actividad formativa
1 act. formativa realizada - 1sesion	20,00	20,00	14,00

Horas recibidas/ nº asistentes      nº h. act.form/ nº. Act. Form.      Nº asistentes / nº.act. formativas

Actividades y sesiones realizadas (Formación-Promoción2012)	Media: Horas recibidas por asistente	Media: Nº.horas act. For. por nº de act. For.	Media: Nº asistentes por nº actividad formativa
2 actividades formativas realizadas (2 sesiones)	20 h	20 h	15,5

Horas recibidas / nº asistentes      nº horas act. form. / nº. act. formativas      horas act. For./nº.act. Form

Actividades y sesiones realizadas (Formación-Promoción2011)	Media: Horas recibidas por asistente	Media: Nº.horas act. For. por nº de act. For.	Media: Nº asistentes por nº actividad formativa
1 actividad formativa realizada (1 sesión)	20 h	20 h	14

Horas recibidas / nº asistentes      nº horas act. form. / nº. act. formativas      horas act. For./nº.act. Form

## ANEXO VIII - Participación y horas en formación: Formación Externa/2013

Cod. Act. Formativa	nombre actividad formativa externa	horas act. For. ext	nºsesiones ext	solicitudes ext.	inscritos ext	asistentes ext	excluidos	bajas	total horas recibidas	total horas impartidas
EXT0113	Modelos experimentales y genética de los animales de laboratorio	88	1	1	1	1	0	0	88	88
EXT0213	Fluorescencia de Rayos X en analizadores portátiles	37,5	1	1	1	1	0	0	37,5	37,5
EXT0313	Evaluación y Comunicación de la Ciencia	5	1	1	1	1	0	0	5	5
EXT0413	Microscopia y aplicaciones avanzadas	16	1	1	1	1	0	0	16	16
EXT0513	Felasa Secal - experimentación animal	28	1	1	1	1	0	0	28	28
EXT0613	Implantación del componente de Contabilidad Analítica UXXI Económico	20	1	1	1	1	0	0	20	20
EXT0713	Administración del servidor de aplicaciones JEE Weblogic	24	1	2	2	2	0	0	48	24
EXT0813	Conferencia Internacional de Educación, Investigación e Innovación	18	1	1	1	1	0	0	18	18
EXT0913	Revistas académicas y criterios de calidad científica	4	1	1	1	1	0	0	4	4
EXT1013	Congreso Internacional de Fútbol - Planificando el éxito	15	1	3	3	3	0	0	45	15
EXT1113	III Jornadas - Taller de formación sobre libro electrónico	10	1	1	1	1	0	0	10	10
EXT1213	Hogares Verdes	31	1	1	1	1	0	0	31	31
EXT1313	Técnicas microbiológicas de interés en agroalimentación	25	1	2	2	2	0	0	50	25
EXT1413	Técnicas avanzadas de identificación de resistencia a enfermedades y sus mecanismos en cultivos	30	1	1	1	1	0	0	30	30
EXT1513	Tómate twitter en serio	15	1	1	1	1	0	0	15	15
EXT1613	¡ANULADO! Estrategias y gobierno TI en la Universidad Española	0	0	0	0	0	0	0	0	0
EXT1713	RADEJA- Perfil Administración	6	1	1	1	1	0	0	6	6
EXT1813	RADEJA- Perfil Técnico	6	1	3	3	3	0	0	18	6
EXT1913	¡DENEGADO! Gestión y mantenimiento de instalaciones para control de invernaderos	0	0	0	0	0	0	0	0	0
EXT2013	¡DENEGADO! Microscopia y las fronteras de la ciencia	0	0	0	0	0	0	0	0	0
EXT2113	ACE Programming Expert- programación I	28	1	1	1	1	0	0	28	28
EXT2213	ACE Programming Expert- programación II	28	1	1	1	1	0	0	26	26
EXT2313	Análisis de productos agroalimentarios mediante técnicas cromatográficas avanzadas	37	1	2	2	2	0	0	74	37
EXT2413	Manejo del riesgo en el ciclo del agua	32	1	1	1	1	0	0	32	32
EXT2513	Ecoedición: gestión sostenible de las publicaciones	30	1	1	1	1	0	0	30	30
EXT2613	Coaching, Innovación y Emprendimiento	3,5	1	4	4	4	0	0	14	3,5
EXT2713	¡ANULADO! Cultivos de microalgas	0	0	0	0	0	0	0	0	0
EXT2813	Supercomputación: Paralelización y optimización de programas con las herramientas de desarrollo	15	1	3	3	3	0	0	45	15
EXT2913	Tecnologías AV para la enseñanza superior	16	1	3	3	3	0	0	48	16
EXT3013	¡ANULADO! Sistemas de control configurables de Extron	0	0	0	0	0	0	0	0	0
EXT3113	Estadística básica para investigadores	6	1	1	1	1	0	0	6	6
EXT3213	¡DENEGADO! Nueva ley de transparencia	0	0	0	0	0	0	0	0	0
EXT3313	Formación Bienestar en animales de experimentación cat. B	100	1	1	1	1	0	0	100	100
EXT3413	UXXI RRHH V 8.1.13.10 módulo Tratamiento documentación	1	1	1	1	1	0	0	1	1
EXT3513	Certificado botes de rescate rápido	28	2	2	2	2	0	0	56	56

Cod. Act. Formativa	nombre actividad formativa externa	horas act. For. ext	nºsesiones ext	solicitudes ext.	inscritos ext	asistentes ext	excluidos	bajas	total horas recibidas	total horas impartidas
EXT3613	¡ANULADO!Técnicas de marketing viral	0	0	0	0	0	0	0	0	0
EXT3713	UXXI V 8.1.13.10 módulo Gestión administrativa	1,5	1	1	1	1	0	0	1,5	1,5
EXT3813	UXXI V 8.1.13.10 módulo Gestión económica y personal investigación	1	1	1	1	1	0	0	1	1
EXT3913	UXXI V 8.1.13.10 módulo Cálculo incapacidad temporal- prestaciones	2	1	1	1	1	0	0	2	2
<b>32 actividades for. Externas- 33 sesiones - (se anulan 4 actividades y se deniegan 3)</b>		<b>707,5</b>	<b>33</b>	<b>47</b>	<b>47</b>	<b>47</b>	<b>0</b>	<b>0</b>	<b>936</b>	<b>735,5</b>
Cod. Act. Formativa	nombre actividad formativa externa	horas act. For. ext	nºsesiones ext	solicitudes ext.	inscritos ext	asistentes ext	excluidos	bajas	total horas recibidas	total horas impartidas

Actividades y sesiones realizadas (For. Externa/2013)	Media: Horas recibidas por asistente	Media: Nº horas act. For. por nº de act. For.	Media: Nº asistentes por nº actividad formativa
32 actividades formativas externas (33 sesiones)	19,91h	22,11h	1,47 asistentes
	Horas recibidas / nº asistentes	nº horas act. form. / nº act. formativas	nº asistentes/nº.act. Form
Actividades y sesiones realizadas (For. Externa/2012)	Media: Horas recibidas por asistente	Media: Nº.horas act. For. por nº de act. For.	Media: Nº asistentes por nº actividad formativa
23 actividades formativas realizadas (23 sesiones)	17,63 h	21,24 h	1,75 asistentes
	Horas recibidas / nº asistentes	nº horas act. form. / nº act. formativas	horas act. For./nº.act. Form
Actividades y sesiones realizadas (For. Externa/2011)	Media: Horas recibidas por asistente	Media: Nº.horas act. For. por nº de act. For.	Media: Nº asistentes por nº actividad formativa
46 actividades formativas realizadas (46 sesiones)	19,59 h	20,93 h	1,5 asistentes
	Horas recibidas / nº asistentes	nº horas act. form. / nº act. formativas	horas act. For./nº.act. Form
Actividades y sesiones realizadas (For. Externa/2010)	Media: Horas recibidas por asistente	Media: Nº.horas act. For. por nº de act. For.	Media: Nº asistentes por nº actividad formativa
27 actividades formativas realizadas (27 sesiones)	19,37 h	24,24 h	1,85 asistentes
	Horas recibidas / nº asistentes	nº horas act. form. / nº act. formativas	horas act. For./nº.act. Form

ANEXO IX - Ejecución del gasto sin Formación Externa/2013 (por subareas)

Subarea curso	Código	Nombre curso	Coste
	<b>7412</b>	Proyector Tutor (se inicia en 2012 y finaliza en 2013)	3.984,00 €
		Coste total "cursos 2012 imputados al 2013"	<b>3.984,00 €</b>
alumnos	<b>0413</b>	¡ANULADO! UXXI Académico-migración datos E.U. Adscrita Tomas y Valiente	0,00€
		Coste total "Alumnos"=	<b>0,00 €</b>
biblioteca	<b>0513</b>	I.S. Gestión de reservas de salas, espacios y aulas de formación de Biblioteca	0,00 €
	<b>2213</b>	Recursos Electrónicos- catalogación, normalización y proceso técnico	1.679,64 €
	<b>2813</b>	Content Curator: filtrado y distribuyendo contenidos digitales	2.000,00 €
	<b>2913</b>	I.S. Creación y gestión del portal de material de formación con Netvibes	0,00 €
	<b>3413</b>	I.S. Gestión de suscripciones de revistas y selección y adquisición de libros electró	0,00 €
	<b>4013</b>	Curso de Administración Dspace ¡Teleformación!	390,28 €
	<b>4313</b>	I.S. Ficheros de revisión: nivel básico y avanzado	0,00 €
	<b>4413</b>	I.S. Mendeley, gestor de referencias	0,00 €
	<b>4513</b>	Etica y deontología de la gestión de la información	1.127,84 €
	<b>4713</b>	El bibliotecario como asesor de investigadores	1.235,63 €
		Coste total "Biblioteca"=	<b>6.433,39 €</b>
campus	<b>0813</b>	Texto refundido de la Ley de Contratos del Sector Público y su aplicación en la Univ.	1.075,18 €
	<b>1813</b>	¡ANULADO! Medios audiovisuales dispuestos en aula	0,00 €
	<b>2013</b>	Uso de la herramienta Discoverer UXXI-Académico para usuarios	1.215,19 €
	<b>2513</b>	Sostenibilidad y eficiencia de los edificios públicos	1.255,99 €
		Coste total "Campus"=	<b>3.546,36 €</b>
economía	<b>1513</b>	Discoverer Económico para usuarios finales	910,80 €
		Coste total "Economía"=	<b>910,80 €</b>
extensión universitaria	<b>1913</b>	Las redes sociales y las Administraciones Públicas	1.303,10 €
		Coste total "Extensión Universitaria"=	<b>1.303,10 €</b>
gral. cultura org. tec. de gestión y comunicación	<b>0713</b>	¡ANULADO! Sensibilización ambiental e implicación en el desarrollo del SGA de la UCA	0,00 €
	<b>1413</b>	¡ANULADO! I.S. nociones básicas de Photoshop	0,00 €
	<b>1713</b>	Desarrollo de procedimientos telemáticos en plataforma W@ndA	8264,2
		Coste total "Gral. Cultura Org. Tec. De gestión y comunicación"=	<b>8.264,20 €</b>
gral. D. Gral. Empleo	<b>1213</b>	Gestión de Proyectos	772,20 €
		Coste total "D. Gral. Empleo"=	<b>772,20 €</b>

gral. Idiomas	<b>3313</b>	¡ANULADO! Idioma nivel básico Personal de Conserjerías	0,00 €
	<b>0013</b>	Idiomas (CSLM)	9.180,00 €
	Coste total "Gral. Idiomas"=		<b>9.180,00 €</b>
gral. Informatica usuarios	<b>0113</b>	Hoja de Cálculo nivel medio - Teleformación	1.656,00 €
	<b>0213</b>	Base de datos nivel medio - Teleformación	1.440,00 €
	<b>0313</b>	Utilización de materiales, herramientas y recursos del aula virtual - Teleformación	0,00 €
	<b>0913</b>	Gestión de contenidos espacios Web con WebControl	2.280,02 €
	<b>1013</b>	Plataforma de encuestas en línea	1.102,38 €
	<b>1113</b>	Adobe Acrobat 9 Pro	1.044,42 €
	<b>2313</b>	Gestión de contenidos espacios Web con Plone	1.851,24 €
	<b>2413</b>	Power Point - Teleformación	1.200,00 €
	<b>3513</b>	Gestor documental Alfresco	1.970,16 €
Coste total "Gral. Informática Usuarios"=		<b>12.544,22 €</b>	
gral. Junta P./Comité	<b>1613</b>	Introducción a los laboratorios de Ingeniería	2.611,76 €
	<b>4113</b>	Curso de promoción al grupo C1	3.100,00 €
Coste total "Gral Junta P./Comité"=		<b>5.711,76 €</b>	
gral. Prev. y R.laborales	<b>2113</b>	Gestión de residuos	123,62 €
	<b>2613</b>	I.S. Procedimiento y gestión de la aplicación "INFOSALD" en legislación ambiental	0,00 €
	<b>2713</b>	¡ANULADO! Prevención del Cáncer	0,00 €
	<b>3013</b>	Reanimación Cardiopulmonar y desfibrilación semiautomática	0,00 €
	<b>3913</b>	Prevención de riesgos en el trabajo con agentes químicos	46,74 €
Coste total "Gral. Prev. Y R. Laborales"=		<b>170,36 €</b>	
gral. Unidad de Igualdad	<b>0613</b>	¡ANULADO! I Plan de Igualdad de la UCA y Protocolo de prevención acoso sexual	0,00 €
Coste total "Gral. Unidad de Igualdad"=		<b>0,00 €</b>	
informatica	<b>3613</b>	Supercomputación: Administración avanzada	0,00 €
	<b>3713</b>	Supercomputación: Configuración y herramientas de gestión	0,00 €
	<b>4613</b>	PENTAHO	4.663,37 €
Coste total "Informática"=		<b>4.663,37 €</b>	
infraestructuras(serv. Mantenimiento)	<b>3213</b>	I.S. Accesibilidad Universal y diseño para todos	43,92 €
	<b>3813</b>	Jornada ISO 50001: Sistema de gestión energética	0,00 €
Coste total "Infraestructuras(Serv. Mantenimiento)"=		<b>43,92 €</b>	
otri	<b>3113</b>	La I+D+i en el Contexto de la Política Europea de Cohesión	45,00 €

Coste total "OTRI"= **45,00 €**

personal			
	<b>4213</b>	Listados control de presencia- Aplicación SPEC MANAGER	1.220,83 €

Coste total "Personal"= **1.220,83 €**

talleres y laboratorios			
	<b>1313</b>	Técnicas básicas quirúrgicas-administración y toma de muestras en animales de experimenta	1.251,84 €

Coste total "Talleres y Laboratorios"= **1.251,84 €****Coste total formación (Sin For. Externa): 60.045,35 €**

**49 actividades formativas gestionadas: 18 son coste cero (7 anuladas+11 sin coste), el 36,73% de los gestionados**  
**31 actividades con coste: 60.045,35€ (El 63,27% de los gestionados)**



## ANEXO X - Ejecución del gasto Formación Externa/2013

<b>código curso</b>	<b>nombre curso externo</b>	<b>Coste</b>
<b>EXT0113</b>	Modelos experimentales y genética de los animales de laboratorio	1.298,37 €
<b>EXT0213</b>	Fluorescencia de Rayos X en analizadores portátiles	281,28 €
<b>EXT0313</b>	Evaluación y Comunicación de la Ciencia	460,14 €
<b>EXT0413</b>	Microscopia y aplicaciones avanzadas	662,22 €
<b>EXT0513</b>	Felasa Secal - experimentación animal	1.318,99 €
<b>EXT0613</b>	Implantación del componente de Contabilidad Analítica UXXI Económico	725,11 €
<b>EXT0713</b>	Administración del servidor de aplicaciones JEE Weblogic	1.336,63 €
<b>EXT0813</b>	Conferencia Internacional de Educación, Investigación e Innovación	0,00 €
<b>EXT0913</b>	Revistas académicas y criterios de calidad científica	0,00 €
<b>EXT1013</b>	Congreso Internacional de Futbol - Planificando el éxito	0,00 €
<b>EXT1113</b>	III Jornadas - Taller de formación sobre libro electrónico	0,00 €
<b>EXT1213</b>	Hogares Verdes	0,00 €
<b>EXT1313</b>	Técnicas microbiológicas de interés en agroalimentación	60,00 €
<b>EXT1413</b>	Técnicas avanzadas de identificación de resistencia a enfermedades y sus mecanismos en cultivos	509,64 €
<b>EXT1513</b>	Tómame twitter en serio	150,00 €
<b>EXT1613</b>	¡ANULADO! Estrategias y gobierno TI en la Universidad Española	0,00 €
<b>EXT1713</b>	RADEJA- Perfil Administración	0,00 €
<b>EXT1813</b>	RADEJA- Perfil Técnico	0,00 €
<b>EXT1913</b>	¡DENEGADO! Gestión y mantenimiento de instalaciones para control de invernaderos	0,00 €
<b>EXT2013</b>	¡DENEGADO! Microscopia y las fronteras de la ciencia	0,00 €
<b>EXT2113</b>	ACE Programming Expert- programación I	292,34 €
<b>EXT2213</b>	ACE Programming Expert- programación II	372,64 €
<b>EXT2313</b>	Análisis de productos agroalimentarios mediante técnicas cromatográficas avanzadas	115,00 €
<b>EXT2413</b>	Manejo del riesgo en el ciclo del agua	333,29 €
<b>EXT2513</b>	Ecoedición: gestión sostenible de las publicaciones	0,00 €
<b>EXT2613</b>	Coaching, Innovación y Emprendimiento	0,00 €
<b>EXT2713</b>	¡ANULADO! Cultivos de microalgas	0,00 €
<b>EXT2813</b>	Supercomputación: Paralelización y optimización de programas con las herramientas de desarrollo	0,00 €
<b>EXT2913</b>	Tecnologías AV para la enseñanza superior	271,62 €
<b>EXT3013</b>	¡ANULADO! Sistemas de control configurables de Extron	0,00 €
<b>EXT3113</b>	Estadística básica para investigadores	0,00 €
<b>EXT3213</b>	¡DENEGADO! Nueva ley de transparencia	0,00 €
<b>EXT3313</b>	Formación Bienestar en animales de experimentación cat. B	400,00 €
<b>EXT3413</b>	UXXI RRHH V 8.1.13.10 módulo Tratamiento documentación	219,59 €
<b>EXT3513</b>	Certificado botes de rescate rápido	0,00 €

<b>código curso</b>	<b>nombre curso externo</b>	<b>Coste</b>
<b>EXT3613</b>	¡ANULADO!Técnicas de marketing viral	100,00 €
<b>EXT3713</b>	UXXI V 8.1.13.10 módulo Gestión administrativa	0,00 €
<b>EXT3813</b>	UXXI V 8.1.13.10 módulo Gestión económica y personal investigación	0,00 €
<b>EXT3913</b>	UXXI V 8.1.13.10 módulo Cálculo incapacidad temporal- prestaciones	0,00 €
<b>Coste total Formación Externa=</b>		<b>8.906,86 €</b>

**39 actividades gestionadas: 22 actividades sin coste (4 anuladas+3 denegadas+15 sin coste)**

**17 actividades con coste (solo el 42,87% de las gestionadas)**

**De las 32 actividades realizadas, 17 han tenido coste por un importe total de 8.906,86€ de un disponible de 24.000€, lo que implica una ejecución del 37,11%**

**En el porcentaje de ejecución del presupuesto ha incidido las actividades realizadas sin coste (el 57,13% de las actividades realizadas no han tenido coste)**