

Informe de Evaluación del Plan de Formación/2010



ÁREA DE PERSONAL

INFORME DE EVALUACIÓN DEL PLAN DE FORMACIÓN- 2010

La elaboración de este Informe de Evaluación, además de ser una disposición de la normativa de nuestro Plan de Formación, significa una tarea de recopilación y una labor de síntesis que ayudará a reflejar toda la labor realizada durante el año 2010.

De todo lo realizado en materia de formación, que pasaremos a describir con detalle en las siguientes páginas, podemos destacar por su significado y recursos dedicados, el **despliegue de los cursos sobre Competencias Genéricas**, que se inició con la preparación del personal formador, siendo todos ellos, personal propio de nuestra universidad, continuando con el posterior despliegue de la formación a todo el personal, que tras la evaluación efectuada mostraron desfase en algunas competencias, para darnos cuenta del esfuerzo formativo realizado, esto ha significado: la impartición de un total de 48 sesiones, 648 asistentes, y 12 formadores, con un coste de 16.455,18€.

Se ha trabajado para **promover la formación de idiomas**, detectando y satisfaciendo la demanda, labor que junto con la colaboración del Centro Superior de Lenguas Moderna, se ha podido concretar con la **creación en la campaña de otoño de un nuevo grupo de 15 personas en el nivel I de Inglés**, que viene a paliar las bajas producidas, por abandono, o por terminación del ciclo de los niveles.

Por último destacar las siguientes actividades formativas:

-Implantación de la norma ISO 14001 – Sistema de Gestión Ambiental

Apoyo a la administración electrónica con las actividades:

-Adobe acrobat 9 pro extend

-Tramitación de certificados digitales

-Generación de formularios Solicita

Para potenciar la teleformación se ha impartido:

-Utilización de materiales, herramientas y recursos del aula virtual (moodle)

-Procedimiento administrativo en modalidad de teleformación

Se ha impartido formación para homologar al personal encargado de utilizar los desfibriladores

De todo esto encontraremos información detallada en el informe.

Solo nos queda terminar, con el deseo de que este informe, nos sirva para conocer el trabajo realizado y que ello nos posibilite la mejora de la Formación Continua del personal de administración y servicio de la Universidad de Cádiz.

INDICE DE CONTENIDOS

Capítulo 1

1.1 ACTIVIDADES IMPARTIDAS Y TIEMPO EMPLEADO.....	Pag. 3
1.2 PARTICIPACIÓN EN LAS ACTIVIDADES FORMATIVAS.....	Pag. 6

Capítulo 2

2.1 SOLICITUDES VIA “CAU” EN MATERIA DE FORMACIÓN.....	Pag. 11
--------------------------------------------------------	---------

Capítulo 3

3.1 FORMACIÓN EXTERNA.....	Pag. 13
----------------------------	---------

Capítulo 4

4.1 FORMACIÓN EN IDIOMAS.....	Pag. 14
-------------------------------	---------

Capítulo 5

5.1 INTRODUCCIÓN DE LAS ENCUESTA DE SATISFACCIÓN.....	Pag. 16
5.2 GRÁFICOS DE RESULTADOS GLOBALES DE LA ENCUESTA DE SATISFACCIÓN.....	Pag. 17
5.3 GRÁFICA RESULTADOS DE LA ENCUESTA DE SATISFACCIÓN POR BLOQUES.....	Pag. 19
5.4 CALIFICACIÓN MEDIA DE LA ENCUESTA DE SATISFACCIÓN POR SESIONES	Pag. 20
5.5 GRÁFICO CALIFICACIÓN MEDIA ENCUESTA DE SATISFACCIÓN POR SESIONES....	Pag. 23

Capítulo 6

6.1 INDICADORES DE FORMACIÓN.....	Pag. 26
-----------------------------------	---------

Capítulo 7

7.1 GRADO DE EJECUCIÓN DEL PRESUPUESTO.....	Pag. 28
---------------------------------------------	---------

Capítulo 8

ANEXO I - LISTADO CURSOS POR ORDEN DE CÓDIGO SIN FORMACIÓN EXTERNA.....	Pag. 29
ANEXO II - LISTADO CURSOS POR ORDEN DE CÓDIGO FORMACIÓN EXTERNA	Pag. 39
ANEXO III - PARTICIPACIÓN Y HORAS: FORMACIÓN GENERAL	Pag.42
ANEXO IV - PARTICIPACIÓN Y HORAS: PRUEBA SUPERACIÓN DE CONOCIMIENTO....	Pag. 44
ANEXO V - PARTICIPACIÓN Y HORAS: FORMACIÓN EN RED	Pag. 45
ANEXO VI - PARTICIPACIÓN Y HORAS: FORMACIÓN ESPECÍFICA	Pag. 46
ANEXO VII - PARTICIPACIÓN Y HORAS: INSTRUCCIÓN DE SERVICIO	Pag. 48
ANEXO VIII - PARTICIPACIÓN Y HORAS: FORMACIÓN EXTERNA	Pag. 50
ANEXO IX - EJECUCIÓN DEL GASTO: SIN FORMACIÓN EXTERNA	Pag. 53
ANEXO X - EJECUCIÓN DEL GASTO: FORMACIÓN EXTERNA	Pag. 61

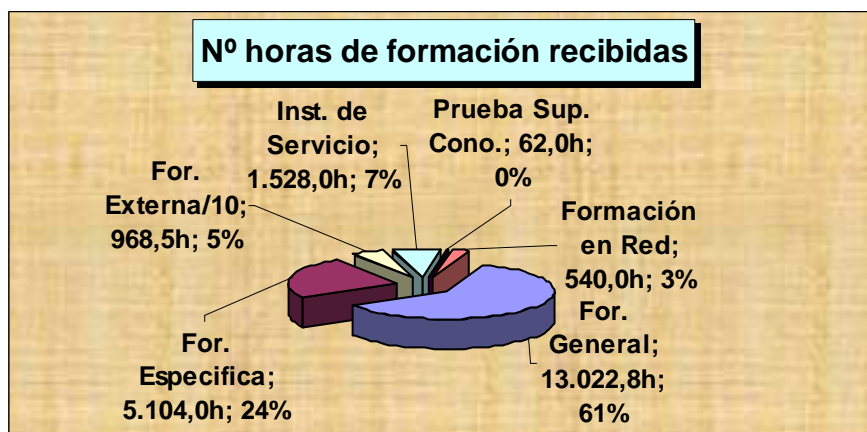
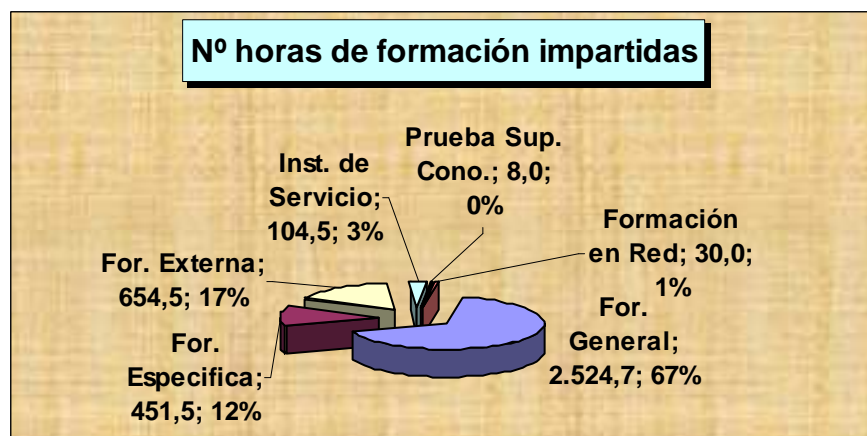
1.1 ACTIVIDADES IMPARTIDAS Y TIEMPO EMPLEADO

Aquí podemos ver el número de actividades formativas y sesiones realizadas, así como el tiempo empleado expresado en horas, se ha querido diferenciar entre las *horas impartidas*, es decir la suma de horas de las sesiones, y las *horas recibidas*, que equivale a la suma de las horas que los trabajadores adquieren en formación, con este valor se quiere medir el alcance de la formación al personal, expresado en horas.

El itinerario formativo que más horas aporta a la formación de los trabajadores, es la Formación de Desarrollo y Especialización (General), con el 68% de las horas recibidas, los datos de asistencia lo podemos ver en la página nº 6.

Itinerario Formativo	Actividades Formativas	Sesiones	Horas impartidas	Horas recibidas
Formación General	26	113	2.524,7	13.022,8
Formación Específica	29	32	451,5	5.014,0
Formación Externa	27	27	654,5	968,5
Instrucción de Servicio	16	27	104,5	1.528,0
Prueba sup. Conocimientos	1	4	8,0	62,0
Formación en Red	1	1	30,0	540,0
Totales:	100	204	3.773,2	21.135,3

No se contabilizan las anulaciones o exclusiones producidas



La información detallada de cada actividad por Itinerario Formativo, la puede ver:

Anexo III: For. General. – **Anexo IV:** Prueba Sup. Conocimientos – **Anexo V:** For. en Red

Anexo VI: For. Específica - **Anexo VII:** Instrucción de Servicio. - **Anexo VIII:** For. Externa.

AÑO 2008

Itinerarios Form.	Actividades Formativas	Sesiones	Horas impartidas	Horas recibidas
Desarrollo y Esp. (General)	13	28	431,5	7.985,5
Desarrollo y Esp. (Específica)	12	14	331,0	4.695,0
For. Externa	24	24	719,0	1.092,0
Instrucción de Servicio	11	14	61,5	792,0
Valores Totales:	60	80	1.543,0	14.564,5

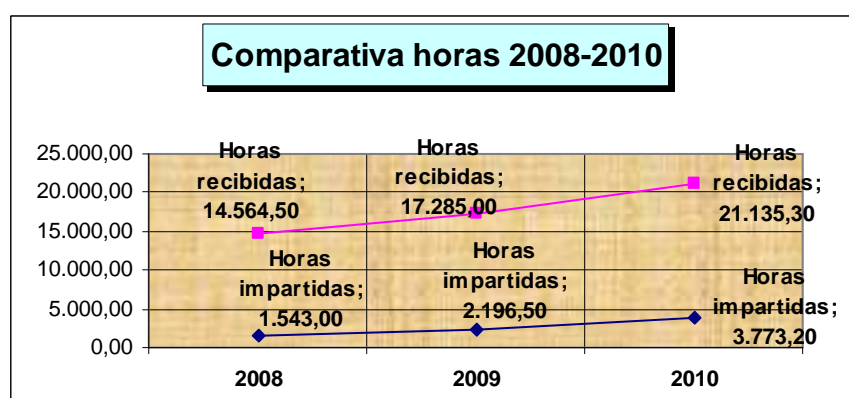
AÑO 2009

Itinerarios Form.	Actividades Formativas	Sesiones	Horas impartidas	Horas recibidas
Desarrollo y Esp. (General)	20	44	897,5	7.705,5
Desarrollo y Esp. (Específica)	28	39	478,0	5.928,5
Formación Externa	32	32	665,5	1.484,5
Instrucciones de Servicio	17	35	155,5	2.166,5
Totales:	97	150	2.196,5	17.285,0

AÑO 2010

Itinerario Form.	Act. Formativas	Sesiones	Horas impartidas	Horas recibidas
For. General	26	113	2.524,7	13.022,8
For. Específica	29	32	451,5	5.014,0
For. Externa	27	27	654,5	968,5
Inst. de Servicio	16	27	104,5	1.528
Prueba sup. Conocimientos	1	4	8,0	62,0
Formación en Red	1	1	30,0	540,0
Totales:	100	204	3.773,2	21.135,3

La Actividades Formativas en 2010 han tenido un pequeño aumento sobre el 2009. Y el número de sesiones realizadas en 2010 ha crecido un 36% respecto al 2009, debido principalmente al aumento de sesiones en Formación General por el despliegue de la formación en Competencias Genéricas



Si comparamos los **valores totales** de las horas recibidas e impartidas, observamos que cada año se ha incrementado, en el año 2010 el aumento se debe en gran medida a la Formación General, su valor casi duplica a la de los años anteriores, la causa principal es por el despliegue de los cursos de Competencias Genéricas.

Los Asistentes y Sesiones en el despliegue de las Competencias Genéricas ha sido el siguiente:

Nº ASISTENTES A TALLERES TOTAL	SESIONES	ASISTENTES
Orientacion Usuarios	15	202
Orientacion Resultados	6	75
Adaptabilidad al Cambio	9	122
Compromiso	6	78
Solución de Problemas	12	171
TOTAL	48	648

En el reparto de sesiones por Campus es muy similar al reparto de PAS.

	nº Sesiones	% Sesiones	%(PAS)Campus
Cádiz	97	55,11%	54%
Pto. Real	57	32,39%	31%
Jerez	12	6,82%	8%
Algeciras	10	5,68%	7%
Totales:	176	100,00%	100%

(no se contabilizan las sesiones correspondiente a Formación Externa)
ni la sesión del curso de formación en red ufo-5010

1.2 PARTICIPACIÓN EN LAS ACTIVIDADES FORMATIVAS

En el año 2010 se ha producido un considerable aumento respecto al año anterior, imputable en gran medida al despliegue de la formación en Competencias genéricas, el número de solicitudes se ha aumentado en un 42,61% , y el de admitidos en un 42,99%.

La Formación de Desarrollo y Especialización (General), continua como la más solicitada y con mayor asistencia, potenciándose esta tendencia por el despliegue de la formación en Competencias genéricas durante el 2010, al entrar esta formación en el itinerario mencionado. En contra es la de mayor absentismo

La Prueba de superación de conocimientos y la Formación Externa tienen los mejores porcentajes de Admitidos/Solicitudes y de Asistentes/admitidos.

Las Instrucciones de Servicio por sus características no tienen solicitudes (100% admisión), por lo que no interviene en el cálculo real del % de admitidos respecto a las solicitudes.

Si observamos los totales, los porcentajes de “Admitidos/Solicitudes” (satisfacción de la demanda) ronda el 90%, quedando un 10% de la demanda por satisfacer.

Como parte negativa las bajas han aumentado, en 2009 fue el 10,45% de los admitidos, mientras que en 2010 ha alcanzado el 22%.

Año 2010

Itinerario formativo	Nº Solicitudes	Admitidos	% Admitidos /solicitudes	Excluidos	Asistentes	%Asistentes/ admitidos	Bajas
For. General	1.987	1.747	87,92%	240	1.280	73,27%	467
For. Especifica	486	438	90,12%	48	370	84,47%	68
For. Externa	55	52	94,55%	3	50	96,15%	2
Prueba sup. cono.	39	39	100,00%	0	31	79,49%	8
For. En Red	63	33	52,38%	30	18	54,55%	15
Subtotal:	2.630	2.309	87,79%	321	1.749	75,75%	560
I. de Servicio	469	468	99,79%	1	417	89,10%	51
Total:	3.099	2.777	89,61%	322	2.166	77,99%	611

Año 2010

Itinerario formativo	Nº Solicitudes	Admitidos	% Admitidos /solicitudes	Excluidos	Asistentes	%Asistentes/ admitidos	Bajas
For. General	1.987	1.747	87,92%	240	1.280	73,27%	467
For. Especifica	486	438	90,12%	48	370	84,47%	68
For. Externa	55	52	94,55%	3	50	96,15%	2
Prueba sup. cono.	39	39	100,00%	0	31	79,49%	8
For. En Red	63	33	52,38%	30	18	54,55%	15
Subtotal:	2.630	2.309	87,79%	321	1.749	75,75%	560
I. de Servicio	469	468	99,79%	1	417	89,10%	51
Total:	3.099	2.777	89,61%	322	2.166	77,99%	611

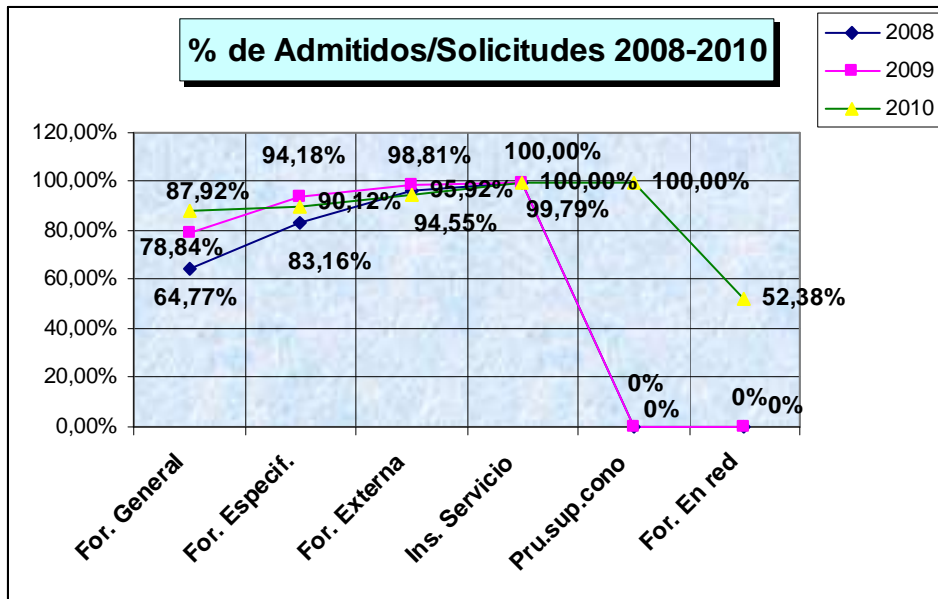
Año 2009

Itinerarios formativo	Nº Solicitudes	Admitidos	% Admitidos/ solicitudes	Excluidos	Asistentes	%Asistentes/ admitidos	Bajas
For. General	917	723	78,84%	194	614	84,92%	109
For. Especifica	619	583	94,18%	36	509	87,31%	74
For. Externa	84	83	98,81%	1	83	100,00%	0
Subtotal:	1.620	1.389	85,74%	231	1.206	86,83%	183
I. de Servicio	553	553	100,00%	0	533	96,38%	20
Total:	2.173	1.942	89,37%	231	1.739	89,55%	203

Año 2008

Itinerarios formativo	Nº Solicitudes	Admitidos	% Admitidos/ solicitudes	Excluidos	Asistentes	%Asistentes/ admitidos	Bajas
For. General	999	667	66,77%	332	465	69,72%	202
For. Especifica	285	237	83,16%	48	211	89,03%	26
For. Externa	49	47	95,92%	2	46	97,87%	1
Subtotal:	1.333	951	71,34%	382	722	75,92%	229
Inst. de Servicio	318	318	100%	0	226	71,07%	92
Total:	1.651	1.269	76,86%	382	948	74,70%	321

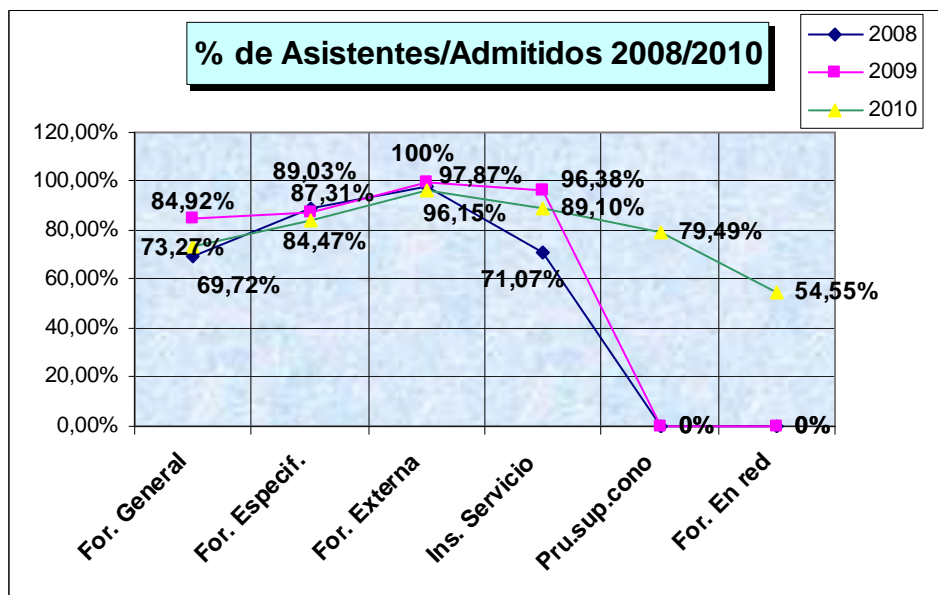
ADMISIONES



La variación más apreciable de las Admisiones respecto a las Solicitudes, se da en Formación General, a favor del 2010, seguido de la Formación Específica, en los demás Itinerarios Formativos la variación es mínima.

También indicar que en 2010 se han realizado actividades formativas en los Itinerarios Formativos “Prueba de Superación de Conocimientos” y “Formación en Red”.

ASISTENCIAS



Aquí, la variación más apreciable es la bajada del porcentaje de asistencia en 2010 de la Formación General, lo que implica un mayor número de bajas.

Dentro del Plan Estratégico de la Universidad de Cádiz, el Objetivo 2º (Desarrollar la capacidad de las personas), nos marca unas líneas de acción, en las que el Plan de Formación ha colaborado, con unos resultados totales de 1.103 participantes y 11.258,8 horas de formación recibida, que pasamos a desglosar:

Línea 2.2.2 – Fomentar la formación en nuevas tecnologías.

Denominación de la actividad formativa	Asistentes	horas recibidas
INTRODUCCION A DJANGO	7	182
PHP PARA ADMINISTRADORES DE SISTEMAS	10	125
ENTORNOS DE PUESTOS DE ACCESO PUBLICO PARA USUARIOS BAJO LINUX	11	66
OPERACIÓN Y MANTENIMIENTO DEL NUEVO CPD	11	110
WORKSHOP CONSTRUCCION PORTLETS PDK	9	207
INTRODUCCION A MAPFORCE	10	165
DESARROLLO DE APLICACIONES USANDO PYTHON Y ZOPE 3	10	200
TABLAS, CONSULTAS, FORMULARIOS E INFORMES EN LAS BASES DE DATOS	24	360
INTRODUCCION A ADOBE ACROBAT 9 PRO EXTEND	66	363
HOJA DE CÁLCULO. NIVEL BASICO (PRUEBA SUPERACIÓN CONOCIMIENTOS)	31	62
I.S. TRAMITACION DE CERTIFICADOS DIGITALES	4	8
I.S. GENERACION DE FORMULARIOS EN SOLICIT@	15	75
I.S. DOTPROJECT: HERRAMIENTA DE GESTION DE PROYECTOS	20	200
HOJA DE CALCULO NIVEL BASICO	31	465
GESTORES DE CONTENIDO DE LA NUEVA PAGINA WEB	8	88
INTRODUCCION AL HTML PARA EL MANEJO DEL EDITOR DE LA HERRAMIENTA CELAMA	7	35
USO Y CONFIGURACION DEL CORREO ELECTRONICO	32	352
Totales:	306	3.063

Línea 2.2.4 – Extender la formación en gestión de calidad a todo el personal.

Denominación de la actividad formativa	Asistentes	horas recibidas
TALLER ORIENTACION AL USUARIO	179	984,5
TALLER COMPROMISO	77	423,5
TALLER ORIENTACION A RESULTADOS	76	418
EVALUACIÓN DEL RENDIMIENTO Y POTENCIAL DEL PERSONAL	4	88
TALLER ADAPTABILIDAD AL CAMBIO	121	665,5
TALLER DE SOLUCIONES DE PROBLEMAS	173	951,5
I.S. FORMACION EFQM HERRAMIENTA PERFIL (CUESTIONARIO AVANZADO)	28	126
APLICACIÓN CALIDADES.NET PARA LA GESTION DE SISTEMAS DE CALIDAD	10	130
PRACTICAS DE COACHING PARA EL DESARROLLO DE COMPETENCIAS PROFESIONALES	11	165
AUDITORES INTERNOS DE SGM PARA LA UCA.(ISO14001:2004)	11	88
CONCEPTOS GENERALES DEL MODELO EFQM DE EXCELENCIA. UN ENFOQUE APLICADO A LAS BIBLIOTECAS	17	136
SISTEMAS INTEGRADOS DE GESTION DE LA CALIDAD, LA PREVENCION DE RIESGOS LABORALES Y EL MEDIO AMBIENTE	1	130
I JORNADA SOBRE CALIDAD EN LAS UNIVERSIDADES PUBLICAS ANDALUZAS: UNIDAD DE SERVICIOS GENERALES	2	20
GESTION DEL TIEMPO PARA EMPRENDEDORES	1	4
Totales:	711	4.330

Línea 2.2.5 – Cursos de formación orientados a mejorar capacidades directivas de los gestores.

Denominación de la actividad formativa	Asistentes	horas recibidas
TALLER II DE HABILIDADES PARA EL TRABAJO DE DIRECCION	14	156,8
TALLER DE HABILIDADES PARA EL TRABAJO. RESPONSABLE DE UNIDADES ADMINISTRATIVAS Y DE SERVICIO	13	169
Totales:	27	325,8

Línea 2.2.7 – Programa de aprendizaje de idiomas.

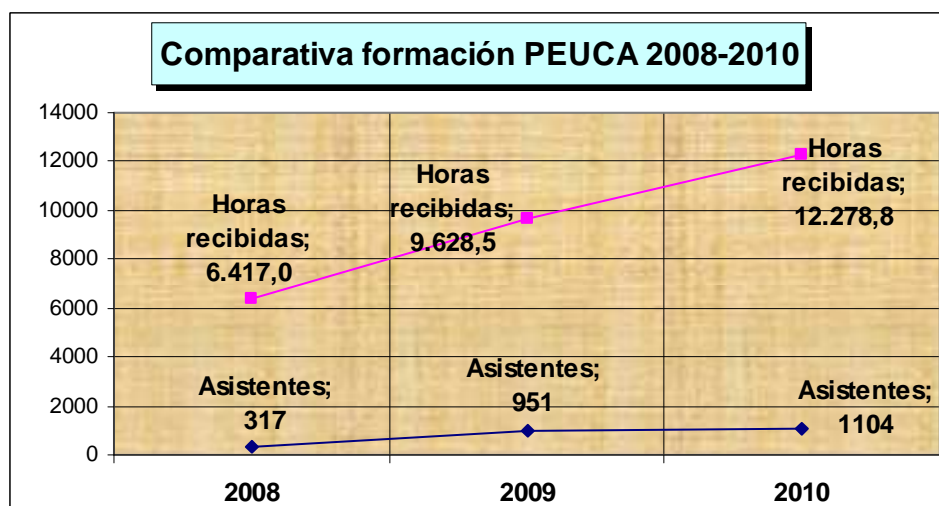
Denominación de la actividad formativa	Asistentes	horas recibidas
IDIOMAS CSLM	60	4.560,0
Totales:	60	4.560,0

La línea 2.2.1 “Programas de formación y desarrollo para mejora de la cualificación y promoción profesional”, se puede estimar que en general el Plan de Formación está diseñado para dar soporte a esta línea, ya que todos los cursos realizados dentro del Plan de Formación tienen como objetivo mejorar la cualificación profesional, además de ser valorados a la hora de posibles promociones.

La Línea 2.2.6 – Formación sobre las características del E.E.E.S., no ha tenido formación.

El resto de horas impartidas en formación, prestan apoyo de forma transversal a los demás objetivos marcados por el PEUCA.

Año	Asistentes	horas recibidas
2008	317	6.417
2009	951	9.628,50
2010	1.104	12.278,80



2.1 SOLICITUDES VIA “CAU” EN MATERIA DE FORMACIÓN

A través del CAU, se presta a toda la comunidad universitaria, tres servicios en materia de formación, que son por orden al número de solicitudes:

- 1°.- Solicitud de Expedientes Formativos en Intranet
- 2°.- Solicitud de participación en Actividades Formativas (ANECA)
- 3°.- Consulta en materia de formación

Las solicitudes se generan a petición del PAS, excepto en las correspondientes a “ANECA”, donde la petición parte del PDI.

Se está en proceso de información para el uso de este medio, por lo que no se refleja el 100% del servicio prestado, principalmente en lo relativo a “Consultas en materia de formación”. Las solicitudes de alta/baja y cambios entre sesiones o consultas, respecto a los cursos convocados, no se reflejan ya que al estar limitada por el tiempo la respuesta, debido a los plazos, no se puede utilizar el CAU, siendo sustituido por el teléfono y correo electrónico.

También indicar que no se han contabilizado las solicitudes de expedientes formativos para los procesos de promoción interna, en este curso 2011 ya se están contabilizando por lo que en la próxima memoria se vera reflejado en el apartado “Expediente formativo en Intranet”.

SOLICITUDES CAU´s/2010

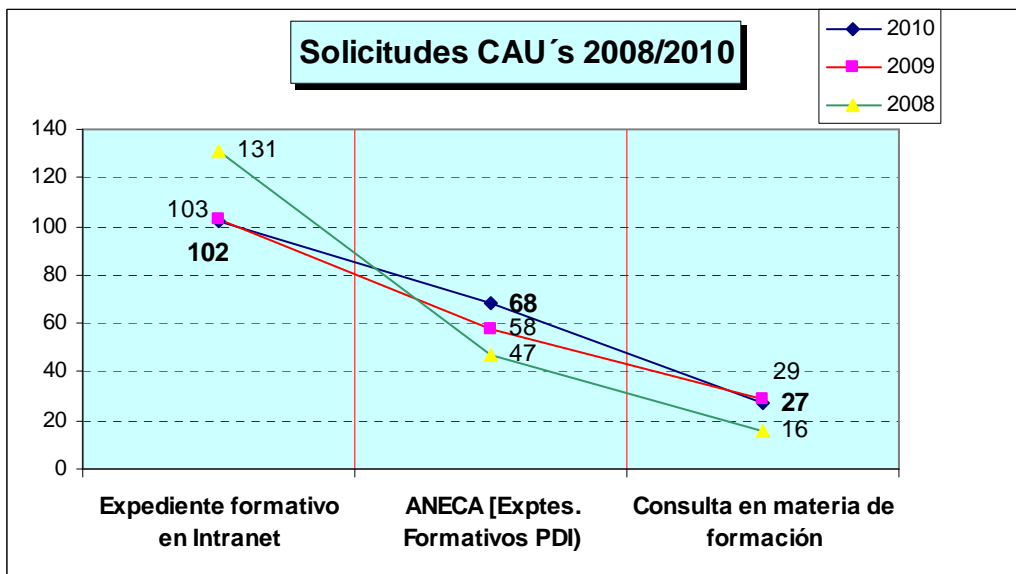
SERVICIO	ene	feb	mar	abr	may	jun	jul	ago	sep	oct	nov	dic	TOTAL
Expediente formativo en Intranet	10	8	5	5	20	9	9	1	14	5	10	6	102
ANECA [Exptes. Formativos PDI)	10	11	2	1	6	5	5	0	8	4	13	3	68
Consulta en materia de formación	2	0	2	0	2	6	1	1	4	4	4	1	27
TOTAL	22	19	9	6	28	20	15	2	26	13	27	10	197

SOLICITUDES CAU´s/2009

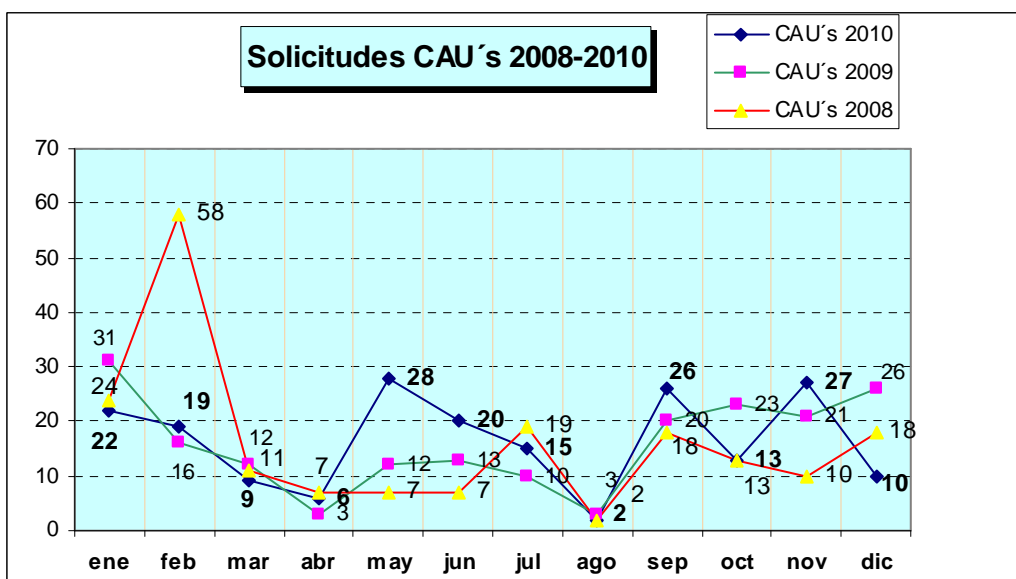
SERVICIO	ene	feb	mar	abr	may	jun	jul	ago	sep	oct	nov	dic	TOTAL
Expediente formativo en Intranet	21	12	10	1	4	7	4	0	10	9	9	16	103
ANECA [Exptes. Formativos PDI)	10	2	2	0	1	5	2	1	7	12	8	8	58
Consulta en materia de formación	0	2	0	2	7	1	4	2	3	2	4	2	29
TOTAL	31	16	12	3	12	13	10	3	20	23	21	26	190

SOLICITUDES CAU´s/2008

SERVICIO	ene	feb	mar	abr	may	jun	jul	ago	sep	oct	nov	dic	TOTAL
Expediente formativo en Intranet	23	43	7	6	4	2	11	1	13	5	4	12	131
ANECA [Exptes. Formativos PDI)	0	15	3	0	1	3	7	0	4	6	3	5	47
Consulta en materia de formación	1	0	1	1	2	2	1	1	1	2	3	1	16
TOTAL	24	58	11	7	7	7	19	2	18	13	10	18	194



En la comparativa de los años 2010-2008, aunque en los valores mensuales se observan variaciones, los totales son prácticamente iguales.



3.1 FORMACION EXTERNA

2010

número actividades formativas (Formación Externa/2010)	nº horas (act. Formativas)	nº Solicitudes	Admitidos	Denegadas	Asistentes	Bajas	horas impartidas	horas recibidas
27 actividades formativas + 3 anuladas + 3 denegadas	654,5 h	55	52	3	50	2	654,5 h	968,50 h

2009

número actividades formativas (Formación Externa/2009)	nº horas (act. Formativas)	nº Solicitudes	Admitidos	Denegadas	Asistentes	Bajas	horas impartidas	horas recibidas
32 actividades formativas + 5 anuladas + 1 denegada	665,50 h	84	83	1	83	0	665,50 h	1.484,50h

2008

número actividad formativas (Formación Externa/2008)	nº horas (act. Formativas)	nº Solicitudes	Admitidos	Denegadas	Asistentes	Bajas	horas impartidas	horas recibidas
24 actividades formativas+ 2 anuladas+1 denegada	719,00 h	49	47	2	46	1	719,00 h	1.092,00h

2010

Media: H.recibidas / Asistentes	Media: horas/actividad formativa	Media: Asistentes/ act. for.
19,37h	24,24h	1,85

2009

Media: H.recibidas / Asistentes	Media: horas/actividad formativa	Media: Asistentes/ act. for.
17,89 h	20,80 h	2,59

2008

Media: H. recibidas / Asistentes	Media: horas/actividad formativa	Media: Asistentes/ act. for.
23,74 h	29,96 h	1,92

Se han denegado en 2010 un total de 3 solicitudes, y se han anulado otras 3 actividades, en ningún caso han ocasionado perjuicio de tipo económico.

Cursos denegados: (por no cumplir requisitos)

UFO EXT- 0310: Contaminación del agua: nuevos desafíos y soluciones.

UFO EXT- 0710: Aprendizaje del trabajo en equipo y gestión de equipos de trabajo.

UFO EXT- 1510: Plantas de tratamiento de aguas residuales.

Cursos anulados: (a petición del interesado)

UFO EXT- 1210: No se utiliza este código.

UFO EXT- 3010: La Gestión Ambiental en el Marco de la Responsabilidad Social Empresarial.

UFO EXT- 3210: Creatividad e Innovación.

El presupuesto empleado en Formación Externa durante el 2010 ha sido de 19.337,63 € lo que representa el 80,57% del presupuesto asignado (24.000€).

En el capítulo ocho, anexos II y VIII se pueden ver la información completa por cursos.

4.1 FORMACIÓN EN IDIOMAS

(CSLM) CURSOS DE IDIOMAS PAS - PLAN DE FORMACION 2010

Campaña Primavera	Inscritos		Subvencionados		Bajas subvencionadas		Participantes		Coste	
	2009	2010	2009	2010	2009	2010	2009	2010	2009	2010
Inglés	16	33	16	27	3	2	13	25		
Frances	0	2	0	2	0	1	0	1		
Ruso	1	0	1	0	0	0	1	0		
Alemán	0	0	0	0	0	0	0	0		
Italiano	1	0	1	0	0	0	1	0		
Chino	0	0	0	0	0	0	0	0		
Subtotal₁ :	18	35	18	29	3	3	15	26	3.222,00	4.631,17

Campaña Verano	Inscritos		Subvencionados		Bajas subvencionadas		Participantes		Coste	
	2009	2010	2009	2010	2009	2010	2009	2010	2009	2010
Inglés	0	0	0	0	0	0	0	0		
Francés	3	2	3	2	0	0	3	2		
Ruso	0	0	0	0	0	0	0	0		
Árabe	0	0	0	0	0	0	0	0		
Italiano	0	0	0	0	0	0	0	0		
Chino	0	0	0	0	0	0	0	0		
Subtotal₂ :	3	2	3	2	0	0	3	2	537,00	390,00

Campaña Otoño	Inscritos		Subvencionados		Bajas subvencionadas		Participantes		Coste	
	2009	2010	2009	2010	2009	2010	2009	2010	2009	2010
Inglés	41	42	40	40	13	11	28	30		
Francés	4	3	4	2	3	1	1	1		
Ruso	0	0	0	0	0	0	0	0		
Árabe	0	0	0	0	0	0	0	0		
Italiano	2	0	2	0	0	0	2	0		
Chino	0	1	0	1	0	0	0	1		
Subtotal₃ :	47	46	46	43	16	12	31	32	8.014,75	8.598,95

	2009	2010	2009	2010	2009	2010	2009	2010	2009	2010
Totales 2009/2010:	68	83	67	74	19	15	49	60	11.773,75	13.620,12
	Inscritos		Subvencionados		Bajas subvencionadas		Participantes		Coste	

En la campaña de otoño se ha incrementado el número de horas que se le reconoce a cada nivel pasando de 60h a 90h, esto implica un aumento en el número de horas recibidas en idiomas, respecto al 2009.

Se ha creado para el PAS, en la campaña de otoño, un nuevo grupo de inglés nivel I en el Campus de Cádiz.

- En la campaña de Primavera se han recibido: **1.560 horas**, y han participado: **26 alumnos**.

- En la campaña de Verano se han recibido: **120 horas**, y han participado: **2 alumnos**

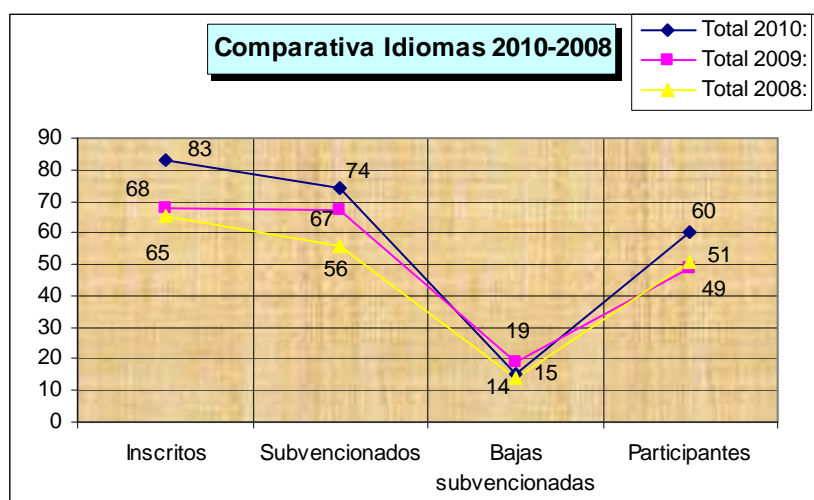
- En la campaña de Otoño se han recibido: **2.880 horas**, y han participado: **32 alumnos**.

Lo que implica un total de **60 participantes** y **4.560 horas recibidas** de formación en idiomas.

El coste medio por alumnos es de 184,05 €

Los datos reflejados en la tabla muestran una disminución en las bajas subvencionadas, y un incremento en el resto de los ítems, en parte debido a la creación en la campaña de otoño de un nuevo grupo de Inglés nivel I, consiguiéndose ejecutar el 94,52% del presupuesto disponible (14.400€) para Idiomas.

	Inscritos	Subvencionados	Bajas subvencionadas	Participantes	Coste
Total 2010:	83	74	15	60	13.620,12 €
Total 2009:	68	67	19	49	11.773,75 €
Total 2008:	65	56	14	51	9.576,00 €



5.1 INTRODUCCIÓN DE LAS ENCUESTAS DE SATISFACCIÓN

La valoración de los cursos es calificada según la Escala de Likert, puntuando de 1 a 5.

Se recogen tres aspectos diferenciados:

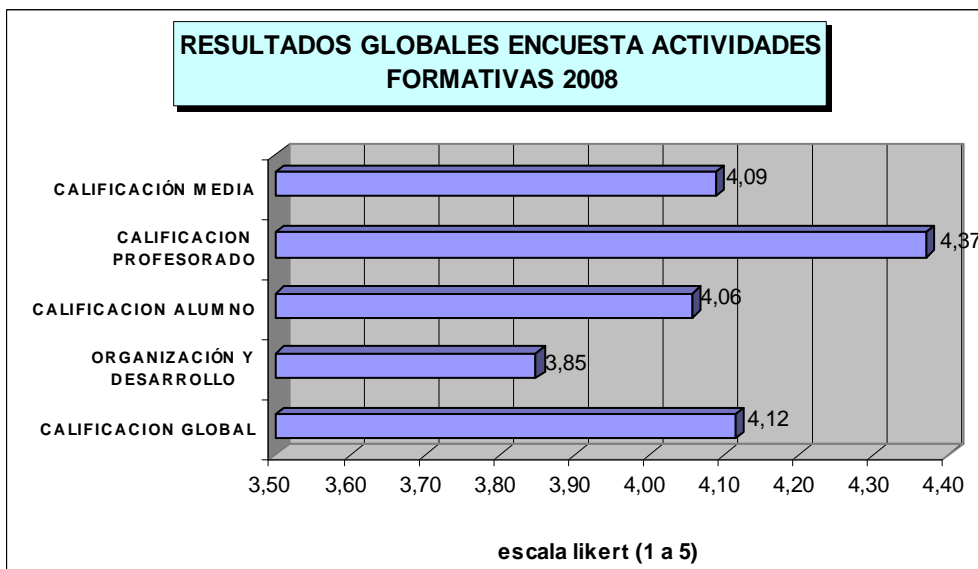
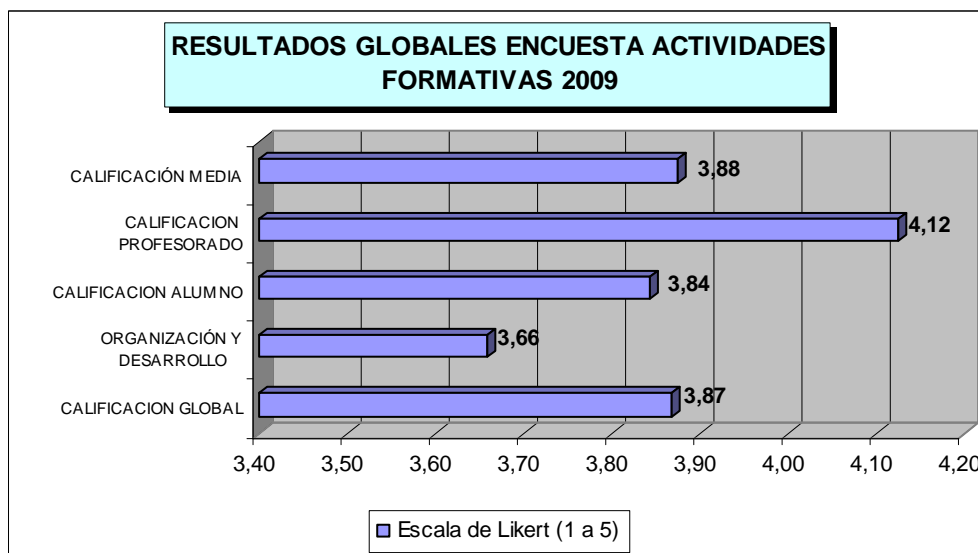
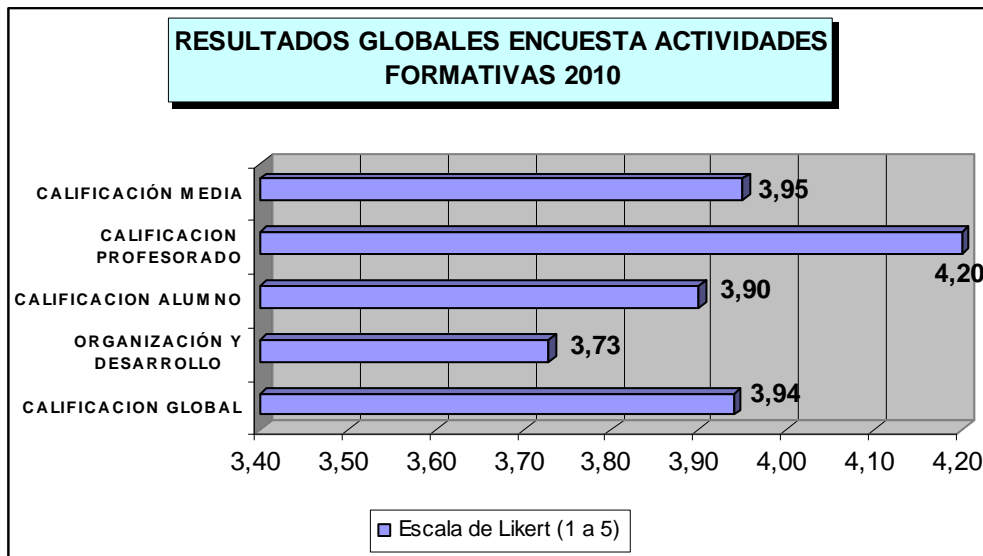
- a) Evaluación del Profesorado
- b) Expectativas del Alumnado
- c) Organización y el desarrollo de la actividad.

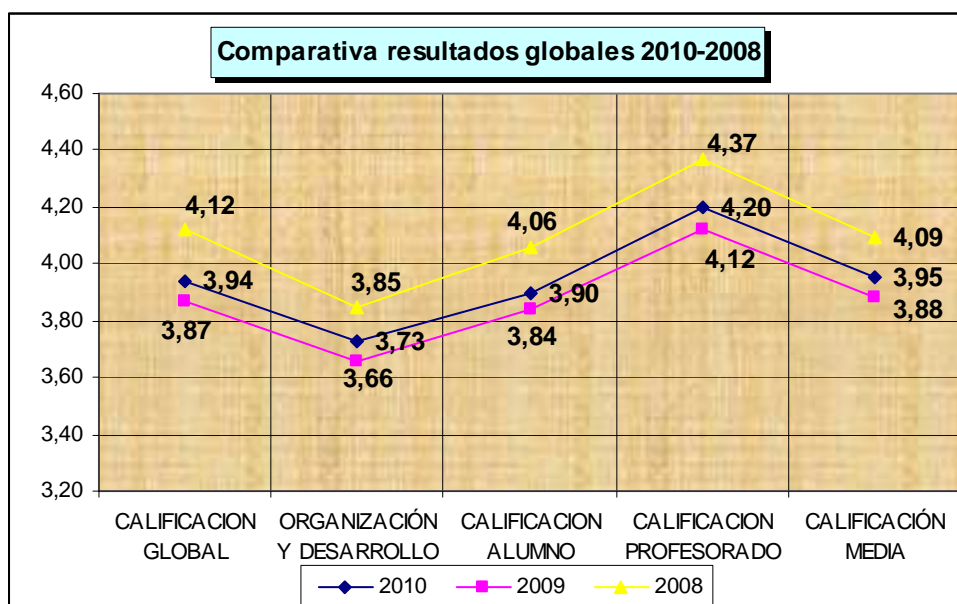
Como aspectos a reseñar de la encuesta de satisfacción del 2010, mencionamos algunos de ellos:

- Todas las actividades (tanto en su globalidad como en cada uno de los ítems medidos) presentan promedio superior a 3 (suficiente) de la Escala de Likert.
- Los cursos de Idiomas y Formación Externa no se encuestan.
- La calificación media es de **3,95** (4 = buena).
- Destacar que es el aspecto de la Evaluación del Profesorado el que resulta de mayor medida con un **4,20**, que comprende capacitación, aptitud, adaptación al horario y cumplimiento de objetivos. Un dato que también debe relacionarse con que básicamente es el propio personal de la UCA el que ejerce la labor de formador para sus compañeros.
- Indicar que en 2010 se han encuestado 134 sesiones, un 35% más que el año pasado, y han participado el 65,98% de los encuestados.

En las encuestas también existe un campo donde realizar comentarios de tipo texto. Ello nos sirve para conocer la opinión sobre aspectos concretos que o bien no se mencionan en las preguntas, o en algún caso el asistente a la actividad formativa quiere hacernos llegar por esta vía.

5.2 GRAFICOS – RESULTADOS GLOBALES DE LAS ENCUESTAS DE SATISFACCIÓN





Como vemos en la gráfica, los tres aspectos encuestados mantienen cada año el mismo orden en función a su valoración, es decir el aspecto más valorado cada año es “El Profesorado”, siguiéndole “Alumno” y “Organización y desarrollo”

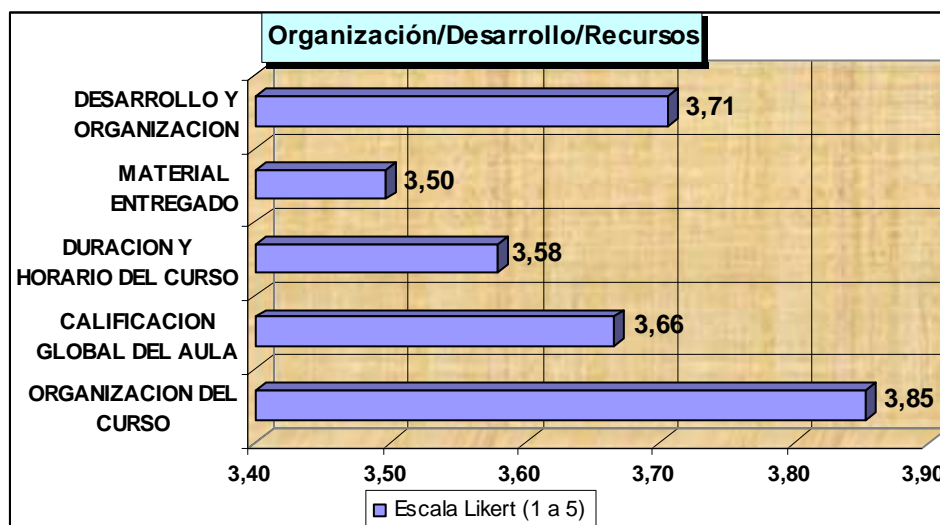
También comprobamos como un signo de fiabilidad en los resultados de la encuesta, que la “Calificación Global” o impresión general del curso y la “Calificación media” o valor medio de los tres aspectos encuestados es muy similar.

En la tabla siguiente se muestra que cada año se va incrementando el número de sesiones encuestadas.

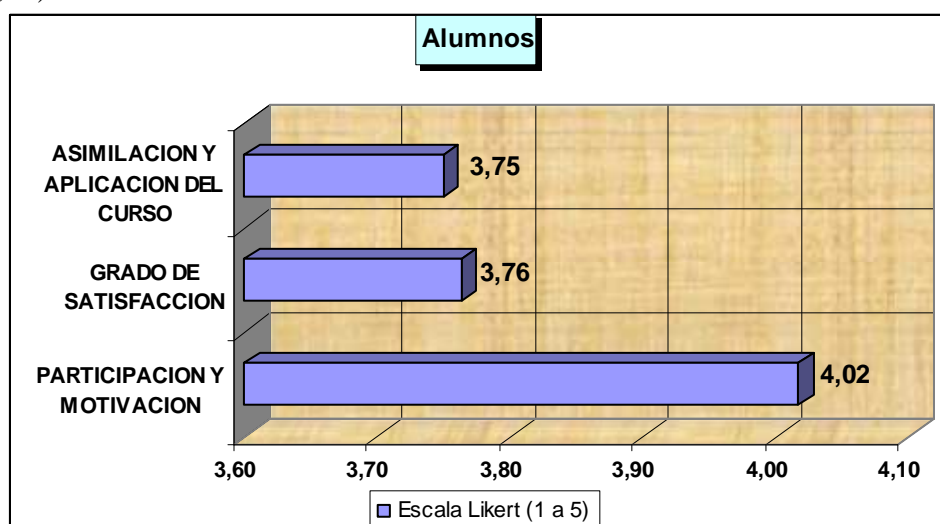
	Total sesiones	Sesiones encuestadas	Sesiones de l.de Serv. Encuestadas	Sesiones de For. General , Específica, Supe. Conoci. For. en Red	Total %encuestado
2008	56	37	8	29	66,07%
2009	118	100	32	78	89,29%
2010	153	134	23	111	87,58%

(no se cuenta la formación externa ni Idiomas)

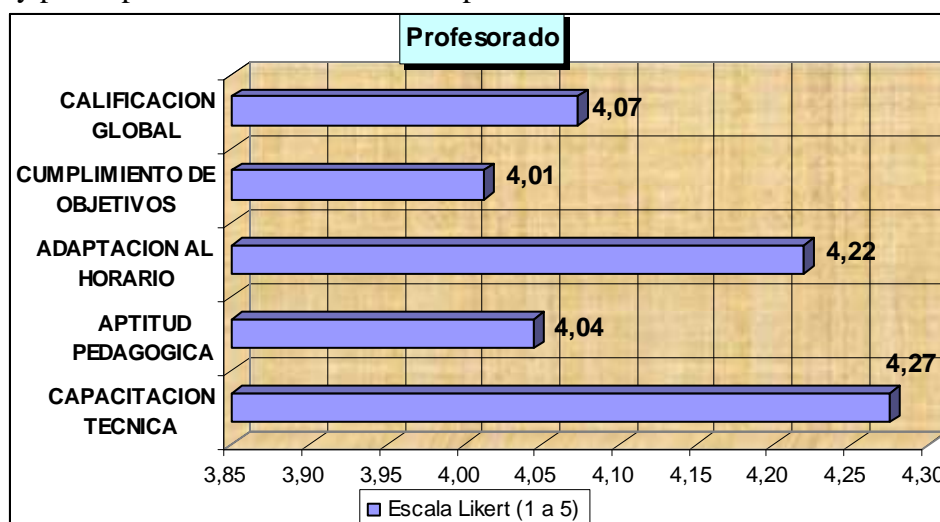
5.3 RESULTADOS DE LA ENCUESTA DE SATISFACCIÓN POR BLOQUES



No hay ninguna calificación inferior al 3, siendo la más baja, la relacionada con el “Material entregado” (3,50)



La motivación y participación es lo más valorado por el alumno.



Todas las calificaciones del Profesorado superan el 4

5.4 CALIFICACIÓN MEDIA- ENCUESTA DE SATISFACCIÓN POR SESIONES

CODIGO SESIONES	ACTIVIDAD FORMATIVA	CALIFICACIÓN MEDIA	DESVIACION ESTANDAR	% PARTICIPACION ENCUESTAS
0210_1_b	TALLER ORIENTACIÓN AL USUARIO	3,99	0,23	47,40
0210_10	TALLER ORIENTACION AL USUARIO	3,72	0,28	77,04
0210_11	TALLER ORIENTACION AL USUARIO	4,08	0,18	52,75
0210_13	TALLER ORIENTAIÓN AL USUARIO	3,99	0,21	78,57
0210_14	TALLER ORIENTACION AL USUARIO	3,89	0,15	76,19
0210_16	TALLER ORIENTACION AL USUARIO	4,17	0,24	75,82
0210_17	TALLER ORIENTACION AL USUARIO	3,81	0,40	68,68
0210_3	TALLER ORIENTACION AL USUARIO	4,03	0,20	55,10
0210_4	TALLER ORIENTACION AL USUARIO	4,02	0,14	72,86
0210_5	TALLER ORIENTACION AL USUARIO	4,38	0,21	86,67
0210_8	TALLER ORIENTACION AL USUARIO	4,05	0,54	72,02
0210_9	TALLER ORIENTACION AL USUARIO	4,17	0,14	74,55
0310_1	TALLER COMPROMISO	3,80	0,38	59,24
0310_5	TALLER COMPROMISO	4,02	0,24	87,62
0310_6	TALLER COMPROMISO	4,30	0,11	88,89
0310_7	TALLER COMPROMISO	4,01	0,12	48,47
0310_8	TALLER COMPROMISO	3,87	0,14	52,60
0310_9	TALLER COMPROMISO	3,63	0,21	70,13
0410_2	TALLER ORIENTACION A RESULTADOS	4,27	0,22	83,33
0410_3	TALLER ORIENTACION A RESULTADOS	3,74	0,29	39,05
0410_6	TALLER ORIENTACION A RESULTADO	3,69	0,32	66,19
0410_8	TALLER ORIENTACION A RESULTADO	4,33	0,26	50,00
0410_9	TALLER ORIENTACION A RESULTADO	4,37	0,20	39,29
0510_1	TALLER II DE HABILIDADES PARA EL TRABAJO DE DIRECCION	3,92	0,22	42,35
0610_1	EVALUACIÓN DEL RENDIMIENTO Y POTENCIAL DEL PERSONAL	3,67	0,19	100,00
0810_1	TALLER DE ADAPTABILIDAD AL CAMBIO	3,35	0,34	71,43
0810_2	TALLER DE ADAPTABILIDAD AL CAMBIO	3,59	0,20	50,84
0810_3	TALLER DE ADAPTABILIDAD AL CAMBIO	3,86	0,24	95,09
0810_4	TALLER DE ADAPTABILIDAD AL CAMBIO	3,08	0,28	49,35
0810_5	TALLER DE ADAPTABILIDAD AL CAMBIO	3,99	0,23	49,49
0810_6	TALLER ADAPTABILIDAD AL CAMBIO	3,81	0,21	70,13
0810_7	TALLER ADAPTABILIDAD AL CAMBIO	3,97	0,25	63,33
0810_8	TALLER ADAPTABILIDAD AL CAMBIO	4,16	0,34	33,33
0810_9	TALLER ADAPTABILIDAD AL CAMBIO	4,13	0,36	85,71
0910_1	TALLER SOLUCION DE PROBLEMAS	3,72	0,29	50,00
0910_10	TALLER SOLUCION DE PROBLEMAS	3,99	0,32	35,71
0910_11	TALLER SOLUCION DE PROBLEMAS	3,21	0,26	35,06
0910_12	TALLER SOLUCION DE PROBLEMAS	3,88	0,22	60,99
0910_15	TALLER SOLUCION DE PROBLEMAS	3,82	0,09	47,77
0910_2	TALLER SOLUCION DE PROBLEMAS	3,69	0,24	74,81
0910_3	TALLER SOLUCION DE PROBLEMAS	4,21	0,25	75,63
0910_5	TALLER SOLUCION DE PROBLEMAS	3,67	0,26	82,42
0910_6	TALLER SOLUCION DE PROBLEMAS	3,96	0,22	57,62
0910_7	TALLER SOLUCION DE PROBLEMAS	3,78	0,39	77,14
0910_8	TALLER SOLUCION DE PROBLEMAS	3,80	0,30	54,76
0910_9	TALLER SOLUCION DE PROBLEMAS	3,80	0,13	60,99
1010_1	I.S. RODIN	4,40	0,10	38,24
1110_1	LA CONTABILIDAD DESDE LA PERSPECTIVA DE LA INVESTIGACION	4,48	0,28	66,67
1110_2	LA CONTABILIDAD DESDE LA PERSPECTIVA DE LA INVESTIGACION (1º)	4,82	0,09	66,67
1210_1	TABLAS, CONSULTAS, FORMULARIOS E INFORMES EN LAS B.D.	4,44	0,35	85,71
1210_2	TABLAS, CONSULTAS, FORMULARIOS E INFORMES EN LAS B.D.	3,97	0,35	88,10
1310_1	TALLER DE HABILIDADES PARA EL TRABAJO DE DIRECCION.	4,26	0,34	90,66
1410_1	INCOMPATIBILIDADES DEL PERSONAL AL SERVICIO DE LAS ADMINIS	4,40	0,24	81,70
1510_1	UXXI-RRHH-Planificación y Contrataciones	3,53	1,13	64,29
1610_1	GESTIÓN POR PROCESOS	4,02	0,31	51,43

CODIGO SESIONES	ACTIVIDAD FORMATIVA	CALIFICACIÓN MEDIA	DESVIACION ESTANDAR	% PARTICIPACION ENCUESTAS
1810_1	I.S. RESCATE EN ASCENSORES	3,71	0,25	65,79
1810_2	I.S. RESCATE EN ASCENSORES	2,80	0,26	12,86
1810_3	I.S. RESCATE EN ASCENSORES ZARDOYA.OTIS	3,83	0,22	68,37
1810_4	I.S. RESCATE EN ASCENSORES ZARDOYA. OTIS	3,94	0,21	43,75
1910_1	I.S. UXXI MÓDULO DE GESTIÓN DE RECURSOS DOCENTES	3,82	0,32	98,21
2010_1	INTRODUCCION A ADOBE ACROBAT 9 PRO EXTEND	3,38	0,41	71,43
2010_2	INTRODUCCION A ADOBE ACROBAT 9 PRO EXTEND	2,95	0,24	72,02
2010_3	INTRODUCCION A ADOBE ACROBAT 9 PRO EXTEND	3,61	0,36	71,43
2010_4	Introducción a Adobe Acrobat 9 Pro Extend	4,21	0,34	94,05
2110_1	UXXI-TABLAS EXPEDIENTES ADMINISTRATIVOS	4,53	0,81	46,43
2210_1	UXXI-RRHH DISCOVER USUARIOS FINALES	4,39	0,47	98,21
2310_1	UXXI-RRHH-GESTION	4,26	0,86	33,77
2410_1	UXXI-RRHH-PROCESOS ECONOMICOS	3,28	1,25	35,71
2510_1	TECNICA VOCAL	4,45	0,37	100,00
2510_2	TECNICA VOCAL	4,29	0,29	100,00
2610_1	PREVENCION DE RIESGOS LABORALES BASICO	3,98	0,15	76,35
2610_2	PREVENCIÓN DE RIESGOS LABORALES BÁSICO	3,96	0,08	56,98
2610_3	PREVENCION DE RIESGOS LABORALES BASICO	3,96	0,14	82,74
2610_4	PREVENCION DE RIESGOS LABORALES BASICO	4,27	0,14	87,59
2710_1	UXXI-RRHH-TABLAS-ACADEMICO	4,15	0,35	73,93
2810_1	EFICIENCIA ENERGETICA EN LOS EDIFICIOS	4,07	0,32	39,29
3010_1	I.S. RESCATE EN ASCENSORES SCHINDLER	4,06	0,52	47,32
3010_2	I.S. RESCATE EN ASCENSORES SCHINDLER	3,98	0,06	51,43
3110_1	I.S. RESCATE EN ASCENSORES THYSSEN	4,06	0,18	41,07
3110_2	I.S. RESCATE EN ASCENSORES THYSSEN	3,87	0,32	31,55
3110_3	I.S. RESCATE EN ASCENSORES THYSSEN	3,72	0,47	33,52
3210_1	INNREACH	3,79	0,36	76,59
3210_2	INNREACH	4,46	0,08	66,67
3310_1	I.S. FORMACION EFQM. Perfil (cuestionario avanzado)	4,00	0,23	56,39
3310_2 ^a	I.S. FORMACION EFQM: PERFIL IV AVANZADO	3,82	0,27	53,97
3510_1	I.S. RESCATE EN ASCENSORES ORONA	3,51	0,24	57,14
3710_2	I. S. Rescate en Ascensores EMBARBA	3,66	0,22	47,62
3810_1	INTRODUCCION A DJANGO	4,24	0,09	97,96
3910_1	SGM ISO 14001	3,84	0,13	90,48
3910_10	SGM ISO 14001	3,59	0,23	33,33
3910_11	SGM ISO 14001	3,47	0,49	64,29
3910_3	SGM ISO 14001	3,94	0,25	54,91
3910_5	SGM ISO 14001	3,79	0,36	55,95
3910_7	SGM ISO 14001	3,64	0,25	56,82
3910_9	SGM ISO 14001	3,54	0,36	84,62
4010_1	UXXI ECONOMICO-TABLAS	4,18	0,16	68,75
4010_2	UXXI ECONOMICO TABLAS	4,18	0,36	76,98
4110_1	PHP PARA ADMINISTRADORES DE SISTEMAS	4,08	0,33	86,43
4210_1	ENTORNO DE PUESTO DE ACCESO PUBLICO PARA USUARIOS LINUX	3,78	0,29	62,99
4310_1	I.S. GENERACION DE FORMULARIOS EN SOLICIT@	3,77	0,38	68,10
4410_1	APLICACION CALIDADE.NET. GESTION DE SISTEMAS DE CALIDAD	4,09	0,37	100,00
4510_1	I.S. DOTPROJECT:Herramienta de gestión de proyectos	3,66	0,14	51,79
4610_1	OPERACION Y MANTENIMIENTO DEL NUEVO CPD	4,00	0,17	62,99
4810_1	HOJA DE CALCULO NIVEL BASICO	4,59	0,26	66,19
4810_2	HOJA DE CÁLCULO NIVEL BÁSICO (2º)	4,71	0,26	79,91
5010_1	PROCEDIMIENTO ADMINISTRATIVO COMUN	4,58	0,25	98,41
5110_1	Coaching: Desarrollo de competencias profesionales	4,02	0,22	81,17
5310_1	Detección de ácidos nucleicos. PCR	4,25	0,41	97,96
5510_1	UXXI ECONOMICO (OCU)-MODULO CONTRATACIONES	4,14	0,39	76,98
5610_1	ORGANIZACION DE ARCHIVOS	4,29	0,47	93,18
5610_2	ORGANIZACION DE ARCHIVO	4,27	0,22	87,62
5610_3	ORGANIZACION DE ARCHIVOS	4,36	0,35	74,49
5710_1	I.S. APLICACION PARA LAS MODIFICACIONES DEL PLAN DOCENTE	4,00	0,16	44,72
5710_2	I.S. APLICACION PARA LAS MODIFICACIONES DEL PLAN DOCENTE	3,76	0,10	37,79

CODIGO SESIONES	ACTIVIDAD FORMATIVA	CALIFICACIÓN MEDIA	DESVIACION ESTANDAR	% PARTICIPACION ENCUESTAS
5810_1	MARKETING 2.0 APLICADO A LA BIBLIOTECA	4,34	0,39	69,13
5910_1	GESTION DE CONTENIDO NUEVA WEB	3,76	0,40	89,29
6010_1	I.S. LISTA DE VERIFICACION MEDIOAMBIENTAL EN LABORATORIOS	3,64	0,10	51,90
6010_2	I.S. LISTA DE VERIFICACION MEDIOAMBIENTAL EN LABORATORIOS	3,72	0,36	48,81
6110_1	INTRODUCCION AL HTML. EDITOR DE LA HERRAMIENTA CELAMA	4,57	0,24	82,65
6210_1	INTRODUCCION AL MAPFORCE	4,26	0,19	80,00
6310_1	RENOVACION ACREDITACIÓN USO DESFIBRILADOR	4,49	0,30	73,21
6410_1	EL LIBRO DE MANTENIMIENTO DEL CODIGO TECNICO	3,99	0,21	59,52
6510_1	DESARROLLO DE APLICACIONES USANDO PYTHON Y ZOPE 3	2,70	0,33	47,14
6610_1	Utilización de materiales, herramientas y recursos del aula virtual(moodle)	4,17	0,39	99,29
6710_1	USO Y CONFIGURACION DEL CORREO ELECTRONICO	4,07	0,13	51,88
6710_2	USO Y CONFIGURACION DEL CORREO ELECTRONICO	3,89	0,21	53,30
6910_1	I.S. REVISTAS ELECTRONICAS EN LA UCA (3º)	4,69	0,13	67,41
7010_1	I.S.: Mantenimiento higiénico-sanitario.Legionella	4,69	0,20	84,62
7110_1	Ergonomía Postural, Manejo Manual de Cargas y Trabajo con	3,94	0,12	60,32
7210_1	SISTEMA ELECTRONICO DE GESTION INTEGRAL DE LLAVES	3,89	0,21	74,21
7210_2	Sistema electrónico de gestión integral de llaves	4,22	0,16	61,90
7410_1	Personal cuidador de animales de experimentación (Cat. A)	4,68	0,32	62,34
7510_1	AUDITORES INTERNOS DE SGM PARA LA UCA (ISO 14001_2004)	3,50	0,18	53,25
7610_1	Modelo EFQM de excelencia – un enfoque a Biblioteca	4,17	0,17	44,54

No se incluye las sesiones de Formación Externa, ni Idiomas del CSLM.

La calificación media de las sesiones encuestadas es de: **3,95**

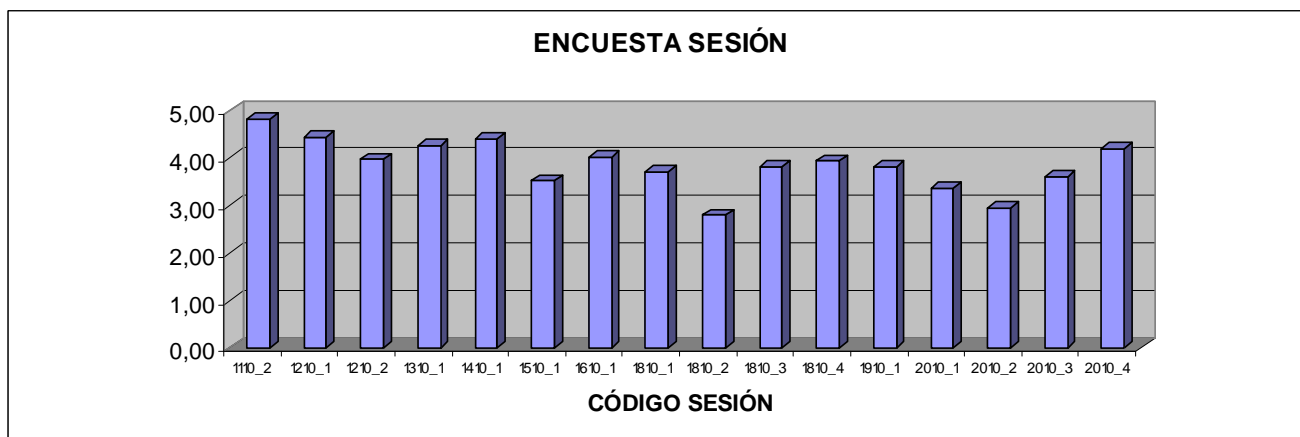
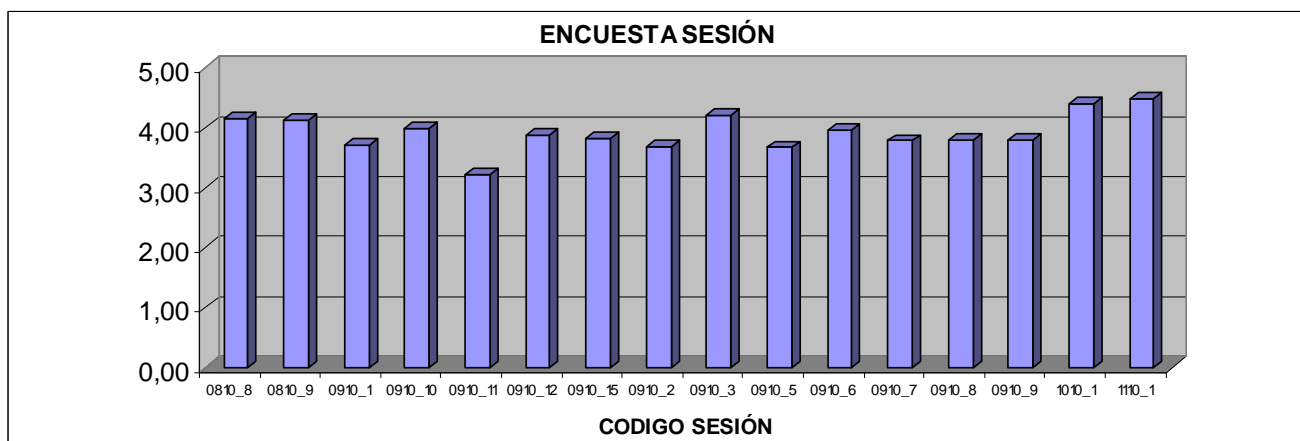
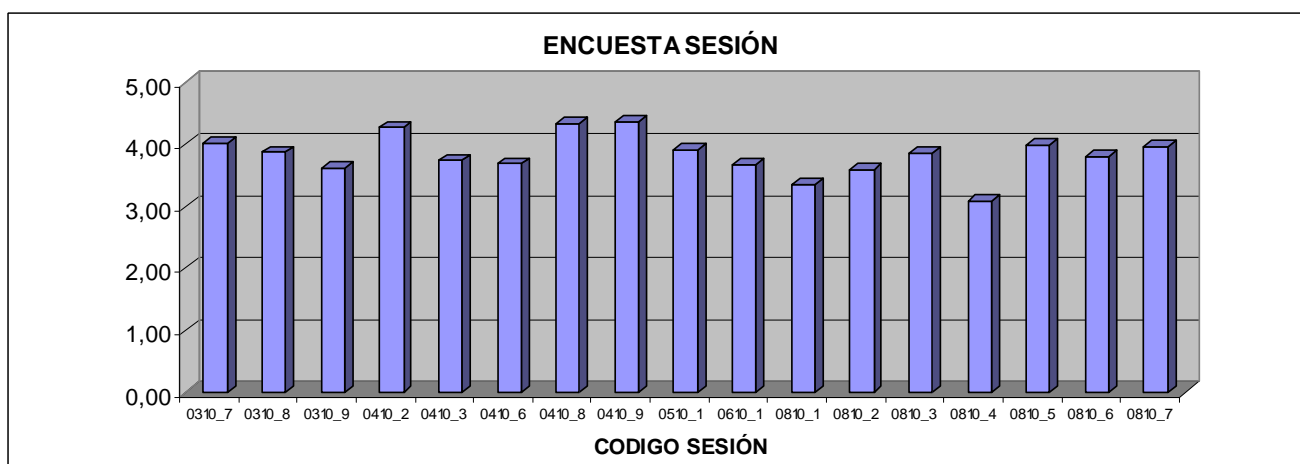
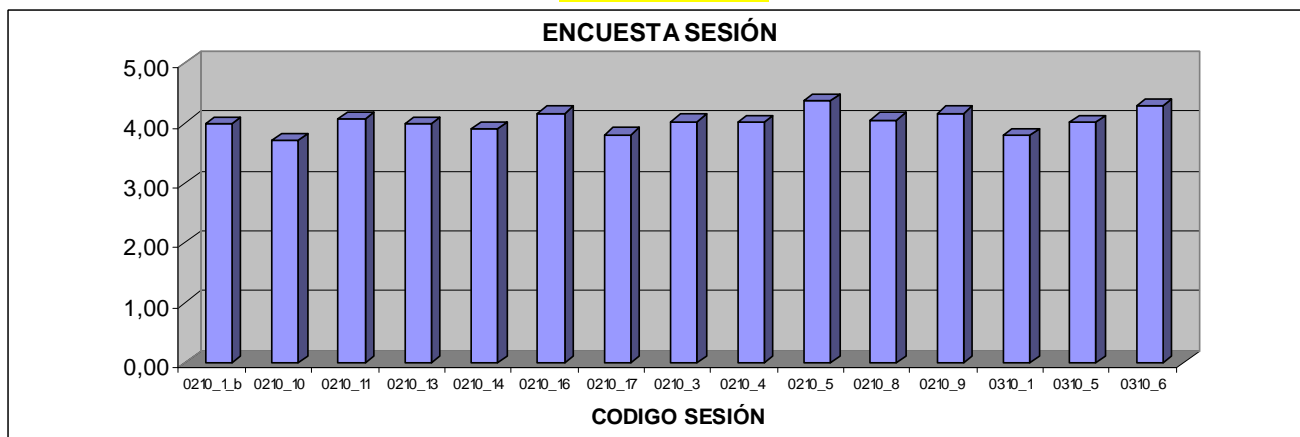
La participación media en las encuestas es de: **65,98%**

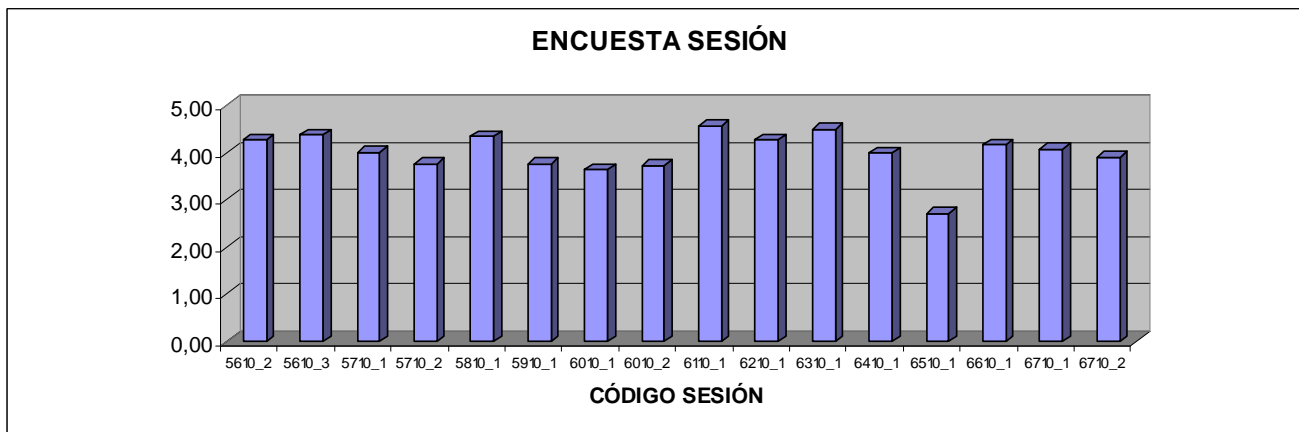
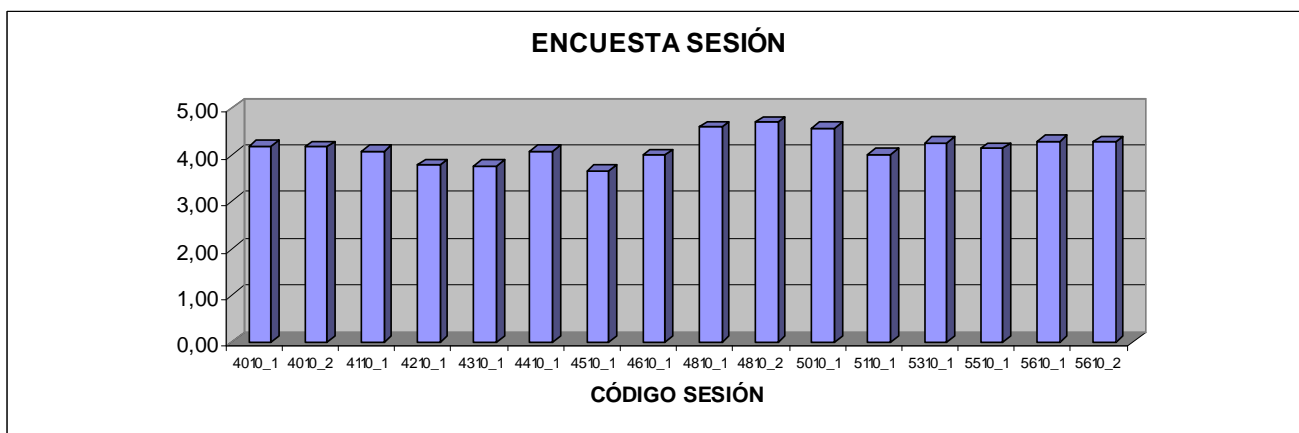
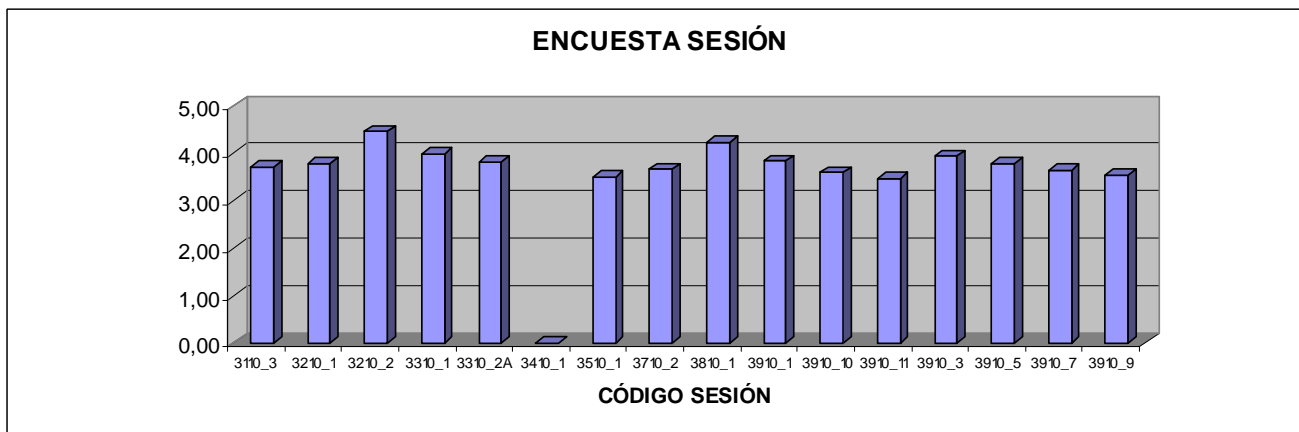
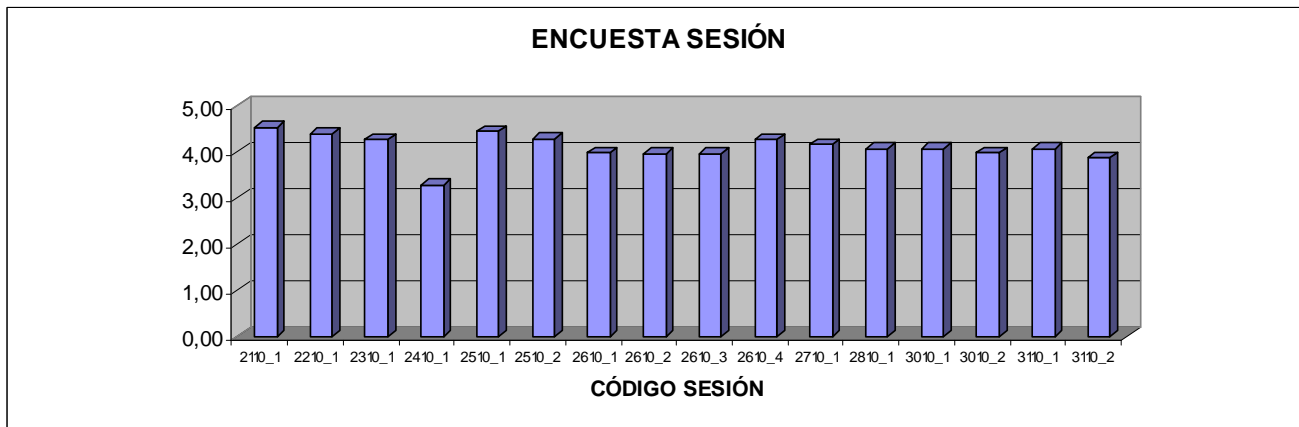
La desviación media de la encuesta es de: **0,28**

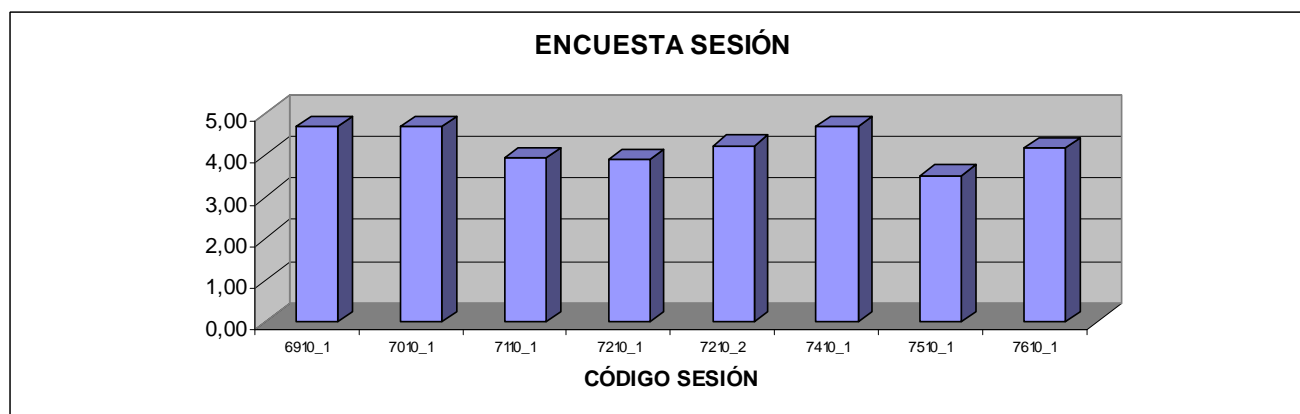
Aquí podemos ver la valoración de los cursos de Competencias Genéricas, el promedio total (**3,94**) es muy parecido a la calificación media (**3,95**) de toda la encuesta de satisfacción.

	Orientación Usuarios	Orientación Resultados	Adaptabilidad al Cambio	Compromiso	Solución de Problemas	TOTAL PROMEDIO
CALIFICACION INTEGRAL DEL CURSO	4,04	4,11	4,06	3,84	3,66	3,94
ALUMNO						
<i>PARTICIPACION Y MOTIVACION</i>	3,96	4,11	3,99	3,93	3,78	3,96
<i>GRADO DE SATISFACCION</i>	3,97	3,85	3,88	3,86	3,69	3,85
<i>ASIMILACION Y APLICACION DEL CURSO</i>	3,91	3,90	3,70	3,92	3,55	3,79
PROFESORADO						
<i>CALIFICACION GLOBAL DEL PROFESORADO</i>	4,21	4,60	4,40	4,17	3,98	4,27
ENCUESTAS						
<i>Nº ENCUESTAS ENVIADAS</i>	138	55	66	71	104	87
<i>Nº ENCUESTAS CONTESTADAS</i>	101	39	44	45	85	63
<i>PORCENTAJE ENCUESTA CONTESTADAS</i>	73,19	70,91	66,67	63,38	81,73	71,18

5.5 GRÁFICAS CALIFICACIÓN MEDIA- ENCUESTA DE SATISFACCIÓN POR SESIÓN







de las 134 actividades encuestadas, 63 han igualado o superado una puntuación global al 4
 68 han conseguido una puntuación igual o superior al 3 e inferior al 4, y 3 están por debajo del 3

puntuación global	nº de sesiones
menor a 3	3 (2,30%)
Igual/mayor a 3 y menor a 4	68 (50,70%)
Igual/mayor a 4	63 (47,00%)

6.1 INDICADORES DE FORMACIÓN

Indicadores PEUCA:

1.- Nº horas de formación/Nº horas trabajadas:

	Año 2008	Año 2009	Año 2010
Horas formación	14.564,50h	17.258,00h	21.135,3h
total PAS (media anual)	688	711	718
Horas trabajadas	868.944,00h	897.993,00h	906.834,00h
H formación/h. trabajadas	0,017	0,019	0,023

(Indicador)

De cada hora trabajada, 1,38 minutos se dedican a formación.

2.- Nº horas formación/Nº personas PAS:

	Año 2008	Año 2009	Año 2010
Horas formación	14.564,50 h	17.258,00 h	21.135,3
total PAS (media anual)	688	711	718
H formación/total PAS	21,66 h	24,31 h	29,56 h

(Indicador)

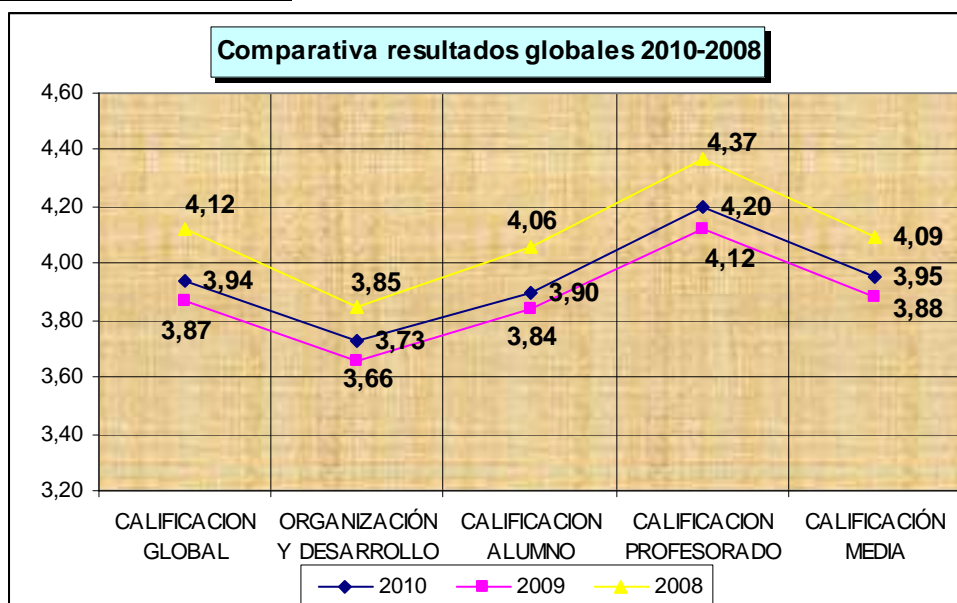
Cada PAS recibe una media anual de 29,56 horas de formación.

3.- Nº actividades formativas impartidas:

	Año 2008	Año 2009	Año 2010
Actividades Formativas	60	97	101
Sesiones	80	150	204

(Indicador)

4.- Resultados encuesta satisfacción:



Indicadores propios

	Año 2008	Año 2009	Año 2010
5.- número asistentes	948	1.739	2.166
6.- número horas impartidas	1.543,00 h	2.196,50 h	3.773,2 h
7.- número horas recibidas	14.564,50 h	17.285,00 h	21.135,3 h
8.- coste/asistente	108,54 €	47,09 €	49,06 €
9.- coste/empleador (PAS)	149,56 €	115,18 €	147,99 €

El coste medio anual en formación de un PAS es de 147,99 €

gasto ejecutado 2008: **102.899,97€**

gasto ejecutado 2009: **81.891,92€**

gasto ejecutado 2010: **106.262,72 €** (ver detalle en página siguiente)

7.1 GRADO DE EJECUCIÓN DEL PRESUPUESTO

% ejecutado	gasto ejecutado	presupuestado	Itinerario For.
80,57%	19.337,63 €	24.000,00 €	For. Externa
68,87%	27.653,62 €	40.150,80 €	For. Especifica
100,31%	56.006,22 €	55.832,40 €	For. General
.....	366,12 €	0,00 €	I. de Servicio
.....	496,72 €	0,00 €	Prueba Sup. Cono.
.....	2.402,41 €	0,00 €	For. En Red
88,56%	106.262,72 €	119.983,20 €	Totales 2010

68,24%	81.891,92 €	120.000,00 €	Totales 2009
85,75%	102.899,97 €	120.000,00 €	Totales 2008

Desglose por Subáreas (Sin Formación Externa)

Subareas	presupuestado	ejecutado	%ejecutado
Alumnos	3.168,00	1.298,79 €	41,00%
Biblioteca	8.280,00	3.573,34 €	43,16%
Campus	2.246,40	2.485,94 €	110,66%
Deportes	0,00	831,80 €	..
Economía	3.168,00	124,09 €	3,92%
Ext. Universitaria	0,00	0,00 €	..
Gral. Competencias	16.430,40	20.189,91 €	122,88%
Gral. Cult Org.y Tec. de Gestión	15.512,40	17.331,20 €	111,72%
Gral. Infor. Usuarios	7.545,60	5.686,84 €	75,37%
Gral. Junta/Comité	1.944,00	2.284,28 €	117,50%
Gral. Prev. R. Lab	0,00	0,00 €	..
Idiomas	14.400,00	13.620,12 €	94,58%
Informatica	8.640,00	8.567,28 €	99,16%
Otri	648,00	828,00 €	127,78%
Personal	6.109,20	4.947,64 €	80,99%
SEPA	3.456,00	2.474,35 €	71,60%
Talleres y Laboratorios	3.571,20	2.681,51 €	75,09%
totales:	95.119,20 €	86.925,09 €	86,16%

ANEXO I - LISTADO DE CURSOS/10 - por orden de código (Formación: General + Específica + Instrucciones de Servicios)

Codig_curso	codig_sesión	Actividad formativa (For. General , Específica e I. de Servicio)	fechas	campus
0010a				
	0010_1	Inglés nivel 2 (grupo PAS)	22 febrero/10 a 01 mayo/10	Cádiz
	0010_2	Francés nivel 6	03 mar/10 a 01 jun/10	Cádiz
	0010_3	Inglés nivel 10	03 mar/10 a 01 jun/10	Puerto Real
	0010_4	Inglés nivel 6	03 mar/10 a 01 jun/10	Puerto Real
	0010_5	Inglés nivel 8	03 mar/10 a 01 jun/10	Puerto Real
	0010_6	Inglés nivel 2	03 mar/10 a 01 jun/10	Puerto Real
	0010_7	Inglés nivel 4	03 mar/10 a 01 jun/10	Cádiz
	0010_8	Inglés nivel 4	03 mar/10 a 01 jun/10	Puerto Real
	0010_9	Inglés nivel 8	03 mar/10 a 01 jun/10	Cádiz
	0010_24	Francés nivel 1(intensivo)	04 jul/10 a 27 jul/10	Algeciras
0010b				
	0010_10	Inglés nivel 1 (grupo PAS)	25 octubre/09 a febrero/11	Cádiz
	0010_11	Inglés nivel 3 (grupo PAS)	19 oct/10 a 01 febr/11	Cádiz
	0010_12	Chino nivel 1	19 oct/10 a 01 febr/11	Cádiz
	0010_13	Francés nivel 1	13 oct/10 a 31 ene/11	Cádiz
	0010_14	Inglés nivel 3	19 oct/10 a 01 febr/11	Cádiz
	0010_15	Inglés nivel 5	19 oct/10 a 01 febr/11	Cádiz
	0010_16	Inglés nivel 7	13 oct/10 a 31 ene/11	Cádiz
	0010_17	Inglés nivel 9	13 oct/10 a 31 ene/11	Cádiz
	0010_18	Francés nivel 1	19 oct/10 a 01 febr/11	Puerto Real
	0010_19	Inglés nivel 1	13 oct/10 a 31 ene/11	Puerto Real
	0010_20	Inglés nivel 3	13 oct/10 a 31 ene/11	Puerto Real
	0010_21	Inglés nivel 1	19 oct/10 a 01 febr/11	Jerez
	0010_22	Inglés nivel 5	13 oct/10 a 31 ene/11	Puerto Real
	0010_23	Inglés nivel 11	19 oct/10 a 10 febr/11	Puerto Real
0110				
	0110_1	Información-Formación prevención drogodependencias en la UCA (ANULADO)	25, 27 y 29 enero/10	Puerto Real
	0110_2	Información-Formación prevención drogodependencias en la UCA (ANULADO)	8, 10 Y 12 febrero/10	Jerez
	0110_3	Información-Formación prevención drogodependencias en la UCA (ANULADO)	22, 24 y 26 febrero/10	Algeciras

Codig_curso	codig_sesión	Actividad formativa (For. General , Específica e I. de Servicio)	fechas	campus
0210				
	0210_1	Taller de Orientación al Usuario grupo E(+i)	21 de enero 2010	Puerto Real
	0210_10	Taller de Orientación al Usuario	28 de septiembre 2010	Cádiz
	0210_11	Taller de Orientación al Usuario	23 de septiembre 2010	Puerto Real
	0210_12	Taller de Orientación al Usuario (ANULADO)	5 de octubre 2010	Cádiz
	0210_13	Taller de Orientación al Usuario	19 de octubre 2010	Puerto Real
	0210_14	Taller de Orientación al Usuario	19 de octubre 2010	Cádiz
	0210_15	Taller de Orientación al Usuario (ANULADO)	21 de octubre 2010	Puerto Real
	0210_16	Taller de Orientación al Usuario	21 de octubre 2010	Jerez
	0210_17	Taller de Orientación al Usuario	7 de septiembre 2010	Cádiz
	0210_2	Taller de Orientación al Usuario grupo I (ANULADO- se agrupa con el E)	21 de enero 2010	Puerto Real
	0210_3	Taller de Orientación al Usuario grupo C	3 de febrero 2010	Cádiz
	0210_4	Taller de Orientación al Usuario grupo G	9 de febrero 2010	Cádiz
	0210_5	Taller de Orientación al Usuario grupo H(+f)	6 de mayo 2010	Cádiz
	0210_6	Taller de Orientación al Usuario grupo F (ANULADO- se agrupa con el H)	¡ANULADO! 11de mayo 2010	Cádiz
	0210_7	Taller de Orientación al Usuario (ANULADO)	¡Anulado!	
	0210_8	Taller de Orientación al Usuario	14 de septiembre 2010	Cádiz
	0210_9	Taller de Orientación al Usuario	16 de septiembre 2010	Cádiz
0310				
	0310_1	Taller Compromiso A(+b+d)	28 de enero 2010	Cádiz
	0310_2	Taller Compromiso B (ANULADO se agrupa con el A)	2 de febrero 2010	Cádiz
	0310_3	Taller Compromiso C (ANULADO se agrupa con el E)	13 de abril 2010	Puerto Real
	0310_4	Taller Compromiso D (ANULADO se agrupa con el A)	23 de marzo 2010	Cádiz
	0310_5	Taller Compromiso E (+c)	25 de febrero 2010	Puerto Real
	0310_6	Taller Compromiso	2 de octubre 2010	Cádiz
	0310_7	Taller Compromiso	9 de diciembre 2010	Puerto Real
	0310_8	Taller Compromiso	14 de diciembre 2010	Cádiz
	0310_9	Taller Compromiso	16 de diciembre 2010	Puerto Real
0410				
	0410_1	Taller Orientación a Resultados grupo A(+e)	4 de febrero 2010	Cádiz
	0410_2	Taller Orientación a Resultados grupo B	11 de febrero 2010	Cádiz

Codig_curso	codig_sesión	Actividad formativa (For. General , Específica e I. de Servicio)	fechas	campus
	0410_3	Taller Orientación a Resultados grupo C(+d)(Cargar Factura)	23 de febrero 2010	Puerto Real
	0410_4	Taller Orientación a Resultados grupo D (ANULADO se agrupa con el C)	8 de abril de 2010	Jerez
	0410_5	Taller Orientación a Resultados grupo E (ANULADO se agrupa con el A)	15 de abril de 2010	Cádiz
	0410_6	Taller Orientación a Resultados	16 de septiembre 2010	Cádiz
	0410_7	Taller Orientación a Resultados (ANULADO)		
	0410_8	Taller Orientación a Resultados	9 de septiembre 2010	Cádiz
	0410_9	Taller Orientación a Resultados	14 de septiembre 2010	Puerto Real
0510				
	0510_1	Taller II de Habilidades directivas para el trabajo de dirección	21 y 22 de enero 2010	Cádiz
0610				
	0610_1	Evaluación del Rendimiento, Potencial del Personal	2, 3 y 4 de marzo/10	Cádiz
0710				
	0710_1	Código sin utilizar		
0810				
	0810_1	Taller Adaptabilidad al Cambio grupo B	11 de marzo 2010	Cádiz
	0810_2	Taller Adaptabilidad al Cambio grupo D	16 de marzo 2010	Cádiz
	0810_3	Taller Adaptabilidad al Cambio grupo C	18 de marzo 2010	Puerto Real
	0810_4	Taller Adaptabilidad al Cambio grupo E	23 de marzo 2010	Puerto Real
	0810_5	Taller Adaptabilidad al Cambio grupo A	6 de abril 2010	Cádiz
	0810_6	Taller Adaptabilidad al Cambio	18 de noviembre 2010	Cádiz
	0810_7	Taller Adaptabilidad al Cambio	23 de noviembre 2010	Puerto Real
	0810_8	Taller Adaptabilidad al Cambio	25 de noviembre 2010	Cádiz
	0810_9	Taller Adaptabilidad al Cambio	30 de noviembre 2010	Puerto Real
0910				
	0910_1	Taller Solución de Problemas grupo B	4 de marzo 2010	Cádiz
	0910_10	Taller Solución de Problemas	2 de noviembre 2010	Cádiz
	0910_11	Taller Solución de Problemas	4 de noviembre 2010	Puerto Real
	0910_12	Taller Solución de Problemas	26 de noviembre 2010	Cádiz
	0910_13	Taller Solución de Problemas (ANULADO)		
	0910_14	Taller Solución de Problemas (ANULADO)		
	0910_15	Taller Solución de Problemas	16 de noviembre 2010	Jerez

Codig_curso	codig_sesión	Actividad formativa (For. General , Específica e I. de Servicio)	fechas	campus
	0910_2	Taller Solución de Problemas grupo C	9 de marzo 2010	Puerto Real
	0910_3	Taller Solución de Problemas grupo A	20 de abril 2010	Cádiz
	0910_4	Taller Solución de Problemas grupo D(ANULADO se agrupa con el G)	24 de marzo 2010	Jerez
	0910_5	Taller Solución de Problemas grupo E	27 de abril 2010	Cádiz
	0910_6	Taller Solución de Problemas grupo F	29 de abril 2010	Cádiz
	0910_7	Taller Solución de Problemas grupo G	4 de mayo 2010	Cádiz
	0910_8	Taller Solución de Problemas	26 de octubre 2010	Cádiz
	0910_9	Taller Solución de Problemas	28 de octubre 2010	Puerto Real
1010				
	1010_1	I.S. Rodin: Repositorio de Objetos de Docencia e Investigación de la UCA	5 de febrero 2010	Puerto Real
1110				
	1110_1	La Contabilidad desde la perspectiva de la investigación	23, 24 y 25 febrero 2010	Cádiz
	1110_2	La Contabilidad desde la perspectiva de la investigación	23, 24 y 25 febrero 2010	Cádiz
1210				
	1210_1	Tablas, Consultas, Formularios e Informes en las B. de Datos	15, 22 y 25 de marzo/10	Cádiz
	1210_2	Tablas, Consultas, Formularios e Informes en las B. de Datos	3, 10 y 17 de Sept/10	Puerto Real
1310				
	1310_1	Taller habilidades directivas- responsables de U. Adtv. Y de Servicio	8 y 9 de marzo	Cádiz
1410				
	1410_1	Incompatibilidades del Personal al servicio de las Admones. Públicas	5 y 12 de marzo 2010	Cádiz
1510				
	1510_1	XXI RRHH OCU -Gestión	9, de marzo 2010	Cádiz
1610				
	1610_1	Gestión por procesos	22 y 23 de marzo	Cádiz
1710				
	1710_1	Introducción UXXI-Académico para Secretarías(No subvencionado)	4 a 5, - 8 a 12, - 16 a 18	Cádiz
1810				
	1810_1	I.S. Rescate en Ascensores- Cádiz(otis)	5 de marzo 2010	Cádiz
	1810_2	I.S. Rescate en Ascensores- Pto. Real (otis)	25 de marzo 2010	Puerto Real
	1810_3	I.S. Rescate en Ascensores - Algeciras(otis)	14 de abril 2010	Algeciras

Codig_curso	codig_sesión	Actividad formativa (For. General , Específica e I. de Servicio)	fechas	campus
	1810_4	I.S. Rescate en Ascensors - Jerez (otís)	21 de abril 2010	Jerez
1910				
	1910_1	I.S. UXXI - Módulo Gestión recurso docentes	22 de marzo 2010	Puerto Real
2010				
	2010_1	Introducción a Adobe Acrobat 9 Extend	7 de abril 2010	Puerto Real
	2010_2	Introducción a Adobe Acrobat 9 Extend	26 de abril 2010	Cádiz
	2010_3	Introducción a Adobe Acrobat 9 Extend	22 de noviembre 2010	Cádiz
	2010_4	Introducción a Adobe Acrobat 9 Extend	3 de diciembre 2010	Puerto Real
2110				
	2110_1	UXXI-RRHH Tablas Expediente Administrativo (planif- contratación-gestión)	9 y 16 de abril/10	Cádiz
2210				
	2210_1	UXXI-RRHH Discoverer Usuarios finales (planif- contratación-gestión)	23 y 29 de abril/10	Cádiz
2310				
	2310_1	UXXI-RRHH OCU - Planificación/Selección	10 de marzo 2010	Cádiz
2410				
	2410_1	UXXI-RRHH OCU - Procesos Económicos	11 de marzo 2010	Cádiz
2510				
	2510_1	Técnica vocal e higiene vocal	24, 26, 28, 31 mayo-2, 4, 7, 9 junio	Cádiz
	2510_2	Técnica vocal e higiene vocal	4, 6, 13, 15, 18, 20, 25, 27 octubre	Puerto Real
2610				
	2610_1	Prevención de Riesgos Laborales básico	13 de abril 2010	Cádiz
	2610_2	Prevención de Riesgos Laborales básico	19 de abril 2010	Puerto Real
	2610_3	Prevención de Riesgos Laborales básico	09 de Junio 2010	Jerez
	2610_4	Prevención de Riesgos Laborales básico	14 de Junio 2010	Algeciras
2710				
	2710_1	UXXI Académico - Tablas	12, 15 y 22 abril 2010	Cádiz
2810				
	2810_1	Eficiencia energética en los edificios	16 y 23 de abril 2010	Cádiz
2910				

Codig_curso	codig_sesión	Actividad formativa (For. General , Específica e I. de Servicio)	fechas	campus
	2910_1	Prueba superacion de conocimientos en Hoja de Cálculo básico (Pto. Real)	4 de mayo	Puerto Real
	2910_2	Prueba superacion de conocimientos en Hoja de Cálculo básico (Cádiz)	5 de mayo	Cádiz
	2910_3	Prueba superacion de conocimientos en Hoja de Cálculo básico (Jerez)	10 de mayo	Jerez
	2910_4	Prueba superacion de conocimientos en Hoja de Cálculo básico (Algeciras)	12 de mayo	Algeciras
3010				
	3010_1	I.S. Rescate en Ascensores - Pto. Real (Schindler)	14 de abril	Puerto Real
	3010_2	I.S. Rescate en Ascensores - Cádiz (Schindler)	15 de abril	Cádiz
3110				
	3110_1	I.S. Rescate en Ascensores Thyssen (Cádiz)	14 de abril 2010	Cádiz
	3110_2	I.S. Rescate en Ascensores Thyssen (Pto. Real- Pabellón dpto.)	15 de abril 2010	Puerto Real
	3110_3	I.S. Rescate en Ascensores Thyssen (Jerez)	15 de abril 2010	Jerez
3210				
	3210_1	I.S. INREACH	16 de abril 2010	Cádiz
	3210_2	I.S. INREACH	19 de abril 2010	Puerto Real
3310				
	3310_1	I.S. FORMACIÓN EFQM- HERRAMIENTA PERFIL (cuestionario avanzado)	10 de mayo 2010	Puerto Real
	3310_2	I.S. FORMACIÓN EFQM- HERRAMIENTA PERFIL (cuestionario avanzado)	19 de mayo 2010	Cádiz
3410				
	3410_1	I.S. Tramitación de certificados digitales	17 de mayo de 2010	Jerez
3510				
	3510_1	I.S. Rescate en Ascensores Orona- Campus de Cádiz	27 de abril/2010	Cádiz
3610				
	3610_1	Contratación de Extranjeros (SE RETRASA A SEPTIEMBRE)	12 y 19 de mayo/2010	Puerto Real
3710				
	3710_1	I.S. Rescate en Ascensores- Campus de Algeciras (Embarba)	29 de abril/2010	Algeciras
	3710_2	I.S. Rescate en Ascensores- Campus de Cádiz (Embarba)	27 de abril/2010	Cádiz
3810				
	3810_1	Introducción a DJANGO	17, 18, 24 y 25 mayo/2010	Puerto Real
3910				
	3910_1	Implantación en la UCA de un sistema de gestión ambiental - ISO-14001	27, 31 mayo- 1, 7, 9, 10, 15, 23 y	Jerez

Codig_curso	codig_sesión	Actividad formativa (For. General , Específica e I. de Servicio)	fechas	campus
			24junio	
	3910_10	Implantación en la UCA de un sistema de gestión ambiental - ISO-14001	27, 31mayo- 1, 7, 9, 10, 15, 23 y 24junio	Cádiz
	3910_11	Implantación en la UCA de un sistema de gestión ambiental - ISO-14001	27, 31mayo- 1, 7, 9, 10, 15, 23 y 24junio	Cádiz
	3910_12	Implantación en la UCA de un sistema de gestión ambiental - ISO-14001	27, 31mayo- 1, 7, 9, 10, 15, 23 y 24junio	Cádiz
	3910_13	Implantación en la UCA de un sistema de gestión ambiental - ISO-14001	27, 31mayo- 1, 7, 9, 10, 15, 23 y 24junio	Cádiz
	3910_14	Implantación en la UCA de un sistema de gestión ambiental - ISO-14001	27, 31mayo- 1, 7, 9, 10, 15, 23 y 24junio	Cádiz
	3910_2	¡ANULADO! Implantación en la UCA de un sistema de gestión ambiental – ISO-14001	27, 31mayo- 1, 7, 9, 10, 15, 23 y 24junio	Jerez
	3910_3	Implantación en la UCA de un sistema de gestión ambiental - ISO-14001	27, 31mayo- 1, 7, 9, 10, 15, 23 y 24junio	Algeciras
	3910_4	¡ANULADO! Implantación en la UCA de un sistema de gestión ambiental – ISO-14001	27, 31mayo- 1, 7, 9, 10, 15, 23 y 24junio	Algeciras
	3910_5	Implantación en la UCA de un sistema de gestión ambiental - ISO-14001	27, 31mayo- 1, 7, 9, 10, 15, 23 y 24junio	Puerto Real
	3910_6	¡ANULADO! Implantación en la UCA de un sistema de gestión ambiental – ISO-14001	27, 31mayo- 1, 7, 9, 10, 15, 23 y 24junio	Puerto Real
	3910_7	Implantación en la UCA de un sistema de gestión ambiental - ISO-14001	27, 31mayo- 1, 7, 9, 10, 15, 23 y 24junio	Puerto Real
	3910_8	Implantación en la UCA de un sistema de gestión ambiental - ISO-14001	27, 31mayo- 1, 7, 9, 10, 15, 23 y 24junio	Puerto Real
	3910_9	Implantación en la UCA de un sistema de gestión ambiental - ISO-14001	27, 31mayo- 1, 7, 9, 10, 15, 23 y 24junio	Cádiz
4010				
	4010_1	UXXI Económico - Tablas	17, 21 y 25 de junio	Cádiz
	4010_2	UXXI Económico - Tablas	16, 21 y 27 de septiembre	Cádiz
4110				
	4110_1	PHP para administradores de sistemas	15 y 16 de junio	Puerto Real
4210				
	4210_1	Entornos de puestos de acceso público para usuarios bajo Linux	28 de junio	Puerto Real
4310				
	4310_1	I.S. Generación de formularios en Solicita@	10 de junio	Puerto Real
4410				
	4410_1	Aplicación Calidade.net para la gestión de sistemas de calidad	17 y 18 de Junio/10	Cádiz
4510				

Codig_curso	codig_sesión	Actividad formativa (For. General , Específica e I. de Servicio)	fechas	campus
	4510_1	I.S. Dotprojet - Herramienta de Gestión de Proyectos	15 y 16 de junio	Puerto Real
4610				
	4610_1	Operación y Mantenimiento del nuevo CPD (Gratis)	10 y 11 de junio	Puerto Real
4710				
	4710_1	Innovación Cultural	5, 6 y 7 de Julio	Cádiz
4810				
	4810_1	Hoja de Cálculo nivel básico	8, 15 y 22 de Sept/10	Cádiz
	4810_2	Hoja de Cálculo nivel básico	16,23 y 30 de Nov/10	Algeciras
4910				
	4910_1	Workshop en construcción de Portlets PDK (realizar en 2011)	17, 18 y 19 de enero/11	Puerto Real
5010				
	5010_1	Procedimiento y Acto Administrativo (Teleformación)	27sept a 23 de noviembre	Todos
5110				
	5110_1	Prácticas de Coaching para el desarrollo de Competencias	16 y 17 de diciembre	Cádiz
5210				
	5210_1	UXXI Académico (OCU)-Módulo Gestión de horarios	25 de mayo	Cádiz
5310				
	5310_1	Detección de ácidos nucleicos mediante reacción en cadena de la polimerasa (PCR).	29, 30 nov. Y 1, 2 y 3 Dic.	Cádiz
5410				
	5410_1	ANULADO-Gestión de RP's y buenas prácticas en lab. Concienciación	27sept-19 oct-15 nov-15dic-15 feb-15mar	Cádiz
	5410_2	ANULADO-Gestión de RP's y buenas prácticas en lab. Concienciación	27sept-19 oct-15 nov-15dic-15 feb-15mar	Cádiz
	5410_3	ANULADO-Gestión de RP's y buenas prácticas en lab. Concienciación	27sept-19 oct-15 nov-15dic-15 feb-15mar	Puerto Real
	5410_4	ANULADO-Gestión de RP's y buenas prácticas en lab. Concienciación	27sept-19 oct-15 nov-15dic-15 feb-15mar	Puerto Real
	5410_5	ANULADO-Gestión de RP's y buenas prácticas en lab. Concienciación	27sept-19 oct-15 nov-15dic-15 feb-15mar	Algeciras
	5410_6	ANULADO-Gestión de RP's y buenas prácticas en lab. Concienciación	27sept-19 oct-15 nov-15dic-15 feb-15mar	Algeciras
5510				
	5510_1	UXXI Económico (OCU) módulo Contrataciones	14,15,17,20,21,23 y 24	Cádiz

Codig_curso	codig_sesión	Actividad formativa (For. General , Específica e I. de Servicio)	fechas	campus
5610				
	5610_1	Organización de Archivos (Cádiz y Pto. Real)	20 y 25 de octubre	Cádiz
	5610_2	Organización de Archivos (Jerez y Algeciras)	4 y 11 de noviembre	Jerez
	5610_3	Organización de Archivos (Cádiz)	17 y 24 de noviembre	Cádiz
5710				
	5710_1	I.S. aplicación para el tratamiento de las modificaciones del Plan Docente(Cádiz)	23 de Septiembre 2010	Cádiz
	5710_2	I.S. aplicación para el tratamiento de las modificaciones del Plan Docente (Pto.Real)	23 de Septiembre 2010	Cádiz
5810				
	5810_1	Marketing aplicado a la Biblioteca	18 y 19 de octubre	Cádiz
5910				
	5910_1	Gestión de contenido nueva Web	30 de sept y 6 de octubre	Cádiz
6010				
	6010_1	I.S. Desarrollo y explicación lista verificación obligaciones mediambientales laborat	30 de Septiembre	Puerto Real
	6010_2	I.S. Desarrollo y explicación lista verificación obligaciones mediambientales laborat	1 de Octubre	Algeciras
6110				
	6110_1	Introducción al HTML para el manejo del editor de la herramienta CELAMA	15 de octubre 2010	Puerto Real
6210				
	6210_1	Introducción a MapForce	25, 26 y 28 de octubre	Puerto Real
6310				
	6310_1	Desfibrilación cardiovascular y reanimación semiautomática	29 de noviembre	Puerto Real
6410				
	6410_1	El libro de mantenimiento del código técnico	8 y 15 de noviembre	Cádiz
6510				
	6510_1	Desarrollo de aplicaciones usando python y zope 3	23, 29, 30 nov. y 1 dic.	Puerto Real
6610				
	6610_1	Formación de Formadores - Moodle	15, 25 de nov y 2 de dic	Cádiz
6710				
	6710_1	Uso y Configuración del correo electrónico	10 y 17 de noviembre	Puerto Real
	6710_2	Uso y Configuración del correo electrónico	13 y 20 de diciembre	Algeciras

Codig_curso	codig_sesión	Actividad formativa (For. General , Específica e I. de Servicio)	fechas	campus
6810				
	6810_1	ANULADO - Simulacro de evacuación		
6910				
	6910_1	I.S. Revistas electrónicas en la UCA	4 de noviembre	Cádiz
7010				
	7010_1	I.S. Mantenimiento higiénico-sanitario de instalaciones de riesgo frente a legionela	22, 23, 24, 25 Y 26 de Nov	Puerto Real
7110				
	7110_1	Ergonomía Postural, Manejo Manual de Cargas y Trabajo con pantallas de visualización	30 de noviembre	Cádiz
7210				
	7210_1	Sistema electrónico de gestión integral de llaves	18 de noviembre	Puerto Real
	7210_2	Sistema electrónico de gestión integral de llaves	1 de diciembre	Jerez
7310				
	7310_1	Conducción eficiente (Pto. Real)	2 de noviembre	Puerto Real
	7310_2	Conducción eficiente (Cádiz)	8 de noviembre	Cádiz
	7310_3	Conducción eficiente (Jerez)	9 de noviembre	Jerez
	7310_4	Conducción eficiente (Algeciras)	10 de noviembre	Algeciras
7410				
	7410_1	Personal cuidador de animales de experimentación categoría (A)	13, 14, 15, 16 y 17 dic.	Cádiz
7510				
	7510_1	Audidores internos de sistemas de gestión ambiental para la UCA	14 de diciembre 2010	Cádiz
7610				
	7610_1	Conceptos generales del modelo EFQM de excelencia: enfoque aplicado a las bibliotecas	13 y 14 de diciembre	Cádiz

Itinerario Form.	Actividades Formativas	Sesiones
For. General/10	26	113
For. Específica/10	29	32
Inst. de Servicio/10	16	27
Formación en Red/10	1	1
Prueba superación de conocimientos/10	1	4
Totales	73	177

ANEXO II - LISTADO DE CURSOS/10 – por orden de Código (Formación Externa)

Codig_curso	codig_edic	nombre curso	fechas	campus
EXT-0110				
	EXT-0110_1	Sist integrados gest. De la calidad, la prevención de riesgos lab. (DENEGADO)	DENEGADO	Cádiz
	EXT-0110_2	Sist integrados gest. De la calidad, la prevención de riesgos lab.	01 al 31 de diciembre	Cádiz
EXT-0210				
	EXT-0210_1	Jornada nuevo Plan Gral. De Contabilidad Pública (2ª Edición)	17 de Febrero/2010	Madrid
EXT-0310				
	EXT-0310_1	Contaminación del agua: nuevos desafíos y soluciones (DENEGADO)	DENEGADO	Almería
EXT-0410				
	EXT-0410_1	Actualización en atención primaria	24 de Febrero/2010	Sevilla
EXT-0510				
	EXT-0510_1	La Ley de Contratos del Sector Público	22, 23, 24 de febrero/2010	Madrid
EXT-0610				
	EXT-0610_1	La Aplicación práctica de la ley de Contratos (4ª edición)- On Line	22 febr a 14 abril/2010	Madrid
EXT-0710				
	EXT-0710_1	Aprendizaje del trabajo en equipo y gestión de equipos de trabajo (DENEGADO)	DENEGADO	Cádiz
EXT-0810				
	EXT-0810_1	Como diseñar un Plan de Formación para la Empresa- On Line (GRATUITO)	16 Febr. a 28 de Mar/2010	Cádiz
EXT-0910				
	EXT-0910_1	Scoting en deporte de equipo	12 y 13 de Marzo/2010	Malaga
EXT-1010				
	EXT-1010_1	Jornadas de Formación sobre la nueva Incapacidad laboral transitoria	11 de Marzo/2010	Sevilla
EXT-1110				
	EXT-1110_1	La contabilidad pública y presupuestaria	15 de marzo a 2 de mayo/10	Madrid
EXT-1210				
	EXT-1210_1	No se utiliza este código, se duplicó con el 0510 (ANULADO)		Todos
EXT-1310				
	EXT-1310_1	Modernización de los servicios públicos	10 y 11 de mayo/2010	Granada
EXT-1410				
	EXT-1410_1	Nuevas estrategias formativas para las organizaciones (¡CARGAR INSCRIPCION EN SOROLLA!)	12, 13 Y 14 Mayo/2010	Barcelona

Codig_curso	codig_edic	nombre curso	fechas	campus
EXT-1510				
	EXT-1510_1	Plantas de tratamiento de aguas residuales (DENEGADO)	2, 3 Y 4 de Junio 2010	Moscu
EXT-1610				
	EXT-1610_1	UXXI - Económico versión 6.0	14 y 15 de Abril 2010	Madrid
EXT-1710				
	EXT-1710_1	IV Jornadas de Gestión Académica	20 y 21 de Mayo 2010	Málaga
EXT-1810				
	EXT-1810_1	Técnicas de Planificación de Proyectos con Project (GRATUITO)	del 2 de Junio al 7 de Julio	Cádiz
EXT-1910				
	EXT-1910_1	Encuentros Responsables Protocolo de Univ. Españolas (NO SUBVENCIONADO)	del 19 al 22 de mayo 2010	Salamanca
EXT-2010				
	EXT-2010_1	Auditoria y control en la universidades - 2010	22, 23 y 24 de Septiembre	Granada
EXT-2110				
	EXT-2110_1	Cláusulas Sociales y Compra Pública en Universidades	20 y 21 de octubre	Jaén
EXT-2210				
	EXT-2210	CLAVES PARA LA IMPLANTACIÓN DE ITIL v3	5 de octubre 2010	Madrid
EXT-2310				
	EXT-2310_1	Deporte Universitario (Gestión y Administración Deportiva)	8 y 9 de octubre	Cádiz
EXT-2410				
	EXT-2410_1	GESTIÓN DEL TIEMPO PARA EMPRENDEDORES	30 de Septiembre 2010	Cádiz
EXT-2510				
	2510_1	UXXI modelo de datos del nuevo componente personal de investigación		Madrid
EXT-2610				
	EXT-2610_1	Relaciones laborales en las Administraciones Públicas	25 de octubre 2010	Barcelona
EXT-2710				
	EXT-2710_1	Calidad en las universidades públicas andaluzas- unidad de servicios grles.	27 de octubre/2010	Cordoba
EXT-2810				
	EXT-2810_1	Silicone plastination technique	14 y 15 de dic./2010	Murcia
EXT-2910				
	EXT-2910	Acción Social y Condiciones de trabajo en las Administraciones Públicas	16 a 19 de nov/2010	Granada
EXT-3010				

Codig_curso	codig_edic	nombre curso	fechas	campus
	EXT-3010_1	La Gestión Ambiental en el Marco de la Responsabilidad Social Empresarial (ANULADO)		
EXT-3110				
	EXT-3110_1	Patología y control del estado sanitario de los animales de experimentación	22, 23, 24, 25, 26 Y 27	Barcelona
EXT-3210				
	EXT-3210_1	Creatividad e Innovación ¡se anula no presenta documentación!		
EXT-3310				
	EXT-3310_1	Fiscalidad de los entes del sector público (ON-LINE)	22 nov a 12 dic/10	Madrid

Itinerario Form.	Act. Formativas	Sesiones
For. Externa	27	27

ANEXO III - Participación y horas en formación (Formación Desarrollo y Especialización/2010: (General))

Código curso	For. General - Denominación de la actividad formativa	horas/act . Form.	Nº Sesiones	Nº Solicitudes	Admitidos	Asistentes	Excluidos	Bajas	horas impartidas	horas recibidas
UFO0010 a	IDIOMAS CSLM (Campaña primavera/verano-60 horas/sesión)	60	10	37	37	28	0	9	600	1.680
UFO0010 b	IDIOMAS CSLM (Campaña otoño – 90 horas/sesión)	90	14	46	46	32	0	14	1.260	2.880
UFO0110	¡ANULADO! INFORMACION-FORMACION EN PREVENCION DE LAS DROGODEPENDENCIAS EN EL AMBITO LABORAL DE LA UCA	0	0	0	0	0	0	0	0	0
UFO0210	TALLER ORIENTACION AL USUARIO	5,50	13	238	238	179	0	59	71,5	984,5
UFO0310	TALLER COMPROMISO	5,50	9	115	115	77	0	38	49,5	423,5
UFO0410	TALLER ORIENTACION A RESULTADOS	5,50	6	107	107	76	0	31	33	418
UFO0510	TALLER II DE HABILIDADES PARA EL TRABAJO DE DIRECCION	11,20	1	14	14	14	0	0	11,2	156,8
UFO0610	EVALUACIÓN DEL RENDIMIENTO Y POTENCIAL DEL PERSONAL	22,00	1	6	6	4	0	2	22	88
UFO0810	TALLER ADAPTABILIDAD AL CAMBIO	5,50	9	163	163	121	0	42	49,5	665,5
UFO0910	TALLER DE SOLUCIONES DE PROBLEMAS	5,50	12	220	220	173	0	47	66	951,5
UFO1210	TABLAS, CONSULTAS, FORMULARIOS E INFORMES EN LAS BASES DE DATOS	15,00	2	98	41	24	57	17	30	360
UFO1310	TALLER DE HABILIDADES PARA EL TRABAJO - RESPONSABLE DE UNIDADES ADMINISTRATIVAS Y DE SERVICIO	13,00	1	15	15	13	0	2	13	169
UFO2010	INTRODUCCION A ADOBE ACROBAT 9 PRO EXTEND	5,50	4	155	83	66	72	17	22	363
UFO2510	TECNICA VOCAL	24,00	2	68	68	25	0	43	48	600
UFO2610	PREVENCION DE RIESGOS LABORALES BASICOS	5,00	4	144	144	120	0	24	20	600

Código curso	For. General - Denominación de la actividad formativa	horas/act. Form.	Nº Sesiones	Nº Solicitudes	Admitidos	Asistentes	Excluidos	Bajas	horas impartidas	horas recibidas
UFO3910	TOMA DE CONCIENCIA PARA LA IMPLANTACION EN LA UCA DE UN SGM SEGÚN NORMA ISO 14001	2,00	7	211	200	147	11	53	14	294
UFO4410	APLICACIÓN CALIDADES.NET PARA LA GESTION DE SISTEMAS DE CALIDAD	13,00	1	19	19	10	0	9	13	130
UFO4710	INNOVACION CULTURAL	18,00	1	1	1	1	0	0	18	18
UFO4810	HOJA DE CALCULO NIVEL BASICO	15,00	2	70	42	31	28	11	30	465
UFO5110	PRACTICAS DE COACHING PARA EL DESARROLLO DE COMPETENCIAS PROFESIONALES	15,00	1	12	12	11	0	1	15	165
UFO5610	ORGANIZACIÓN DE ARCHIVOS	11,00	3	81	79	58	2	21	33	638
UFO5910	GESTORES DE CONTENIDO DE LA NUEVA PAGINA WEB	11,00	1	9	9	8	0	1	11	88
UFO6610	UTILIZACIÓN DE MATERIALES, HERRAMIENTAS Y RECURSOS DEL AULA VIRTUAL	40,00	1	13	10	10	3	0	40	400
UFO6710	USO Y CONFIGURACION DEL CORREO ELECTRONICO	11,00	2	116	49	32	67	17	22	352
UFO7110	ERGONOMIA POSTURAL, MANEJO DE CARGAS Y TRABAJO CON PANTALLA DE VISUALIZACION	5,00	1	13	13	9	0	4	5	45
UFO7310	CURSO DE CONDUCCIÓN EFICIENTE DE VEHICULOS LIGEROS	5,00	4	0	0	0	0	0	20	0
UFO7510	AUDITORES INTERNOS DE SGM PARA LA UCA.(ISO14001:2004)	8,00	1	16	16	11	0	5	8	88
26 cursos realizados (113 sesiones)		457,2	113	1.987	1.747	1.280	240	467	2.524,7	1.3022,8
Código curso	For. General - Denominación de la actividad formativa	horas/act. Form.	Nº Sesiones	Nº Solicitudes	Admitidos	Asistentes	Excluidos	Bajas	horas impartidas	horas recibidas

Actividades y sesiones realizadas (For. General/2010)	Horas recibidas por asistentes	duración media Sesión	duración media act.formativa
26 cursos realizados (113 sesiones)	10,17	22,34	16,43
	horas.recibidas/ asistentes	Nº h.impart. / nºsesiones	Nº horas act. for. / nº.act. For

ANEXO IV - Participación y horas en formación (PRUEBA SUPERACIÓN DE CONOCIMIENTOS/2010)

Código curso	Prueba superación conocimientos Denominación de la actividad formativa	horas/act. . Form.	Nº Sesiones	Nº Solicitudes	Admitidos	Asistentes	Excluidos	Bajas	horas impartidas	horas recibidas
UFO2910	HOJA DE CALCULO. NIVEL BASICO- PRUEBA SUPERACIÓN	2,00	4	39	39	31	0	8	8	62

Actividades y sesiones realizadas (Prueba de superación/2010)	Horas recibidas por asistentes	duración media Sesión	duración media act.formativa
1 curso realizado (1 sesión)	2	2	2

horas.recibidas/
asistentes

Nº h.impart. /
nºsesiones

Nº horas act. for. /
nº.act. For

ANEXO V - Participación y horas en formación (FORMACIÓN EN RED/2010)

Código curso	Denominación de la actividad formativa	horas/act. Form.	Nº Sesiones	Nº Solicitudes	Admitidos	Asistentes	Excluidos	Bajas	horas impartidas	horas recibidas
UFO5010	PROCEDIMIENTO ADMINISTRATIVO COMÚN	30	1	63	33	18	30	15	30	540

Actividades y sesiones realizadas (Formación en Red/2010)	Horas recibidas por asistentes	duración media Sesión	duración media act.formativa
1 curso realizado (1 sesión)	30	30	30

horas.recibidas/
asistentes

Nº h.impart. /
nºsesiones

Nº horas act. for. /
nº.act. For

ANEXO VI - Participación y horas en formación: Formación Desarrollo y Especialización/2010 (Específica)

Código curso	For. Específica - Denominación de la actividad formativa	horas/act. Form.	Nº Sesiones	Nº Solicitudes	Admitidos	Asistentes	Excluidos	Absentismo	horas impartidas	horas recibidas
UFO0710	¡ANULADO! INFORMACION-FORMACION EN PREVENCIÓN DE LAS DROGODEPENDENCIAS EN EL AMBITO LABORAL DE LA UCA	0	0	0	0	0	0	0	0	0
UFO1110	LA CONTABILIDAD DESDE LA PERSPECTIVA DE LA INVESTIGACION	7,50	2	12	12	12	0	0	15	90
UFO1410	INCOMPATIBILIDADES DEL PERSONAL AL SERVICIO DE LAS ADMINISTRACIONES PUBLICAS	11,00	1	40	22	16	18	6	11	176
UFO1510	UXXI-RRHH-PLANIFICACION Y CONTRATACION	6,00	1	7	7	7	0	0	6	42
UFO1610	GESTION POR PROCESO	12,00	1	36	36	30	0	6	12	360
UFO1710	UXXI-ACADEMICO	40,00	1	5	5	5	0	0	40	200
UFO2110	UXXI-RRHH-TABLAS EXPEDIENTES ADMINISTRATIVOS	11,00	1	10	5	2	5	3	11	22
UFO2210	UXXI-RRHH DISCOVER USUARIOS FINALES	11,00	1	5	4	4	1	0	11	44
UFO2310	UXXI-RRHH-GESTIÓN	6,00	1	11	11	11	0	0	6	66
UFO2410	UXXI-RRHH-PROCESOS ECONOMICOS	6,00	1	4	4	4	0	0	6	24
UFO2710	UXXI-ACADÉMICO.TABLAS	16,50	1	28	23	20	5	3	16,5	330
UFO2810	EFICIENCIA ENERGETICA EN LOS EDIFICIOS	11,00	1	25	25	24	0	1	11	264
UFO3610	ANULADO-Contratación de Extranjeros (ANULADO)	0	0	0	0	0	0	0	0	0
UFO3810	INTRODUCCION A DJANGO	26,00	1	8	7	7	1	0	26	182
UFO4010	UXXI ECONOMICO-TABLAS	16,50	2	42	38	25	4	13	33	412,5
UFO4110	PHP PARA ADMINISTRADORES DE SISTEMAS	12,50	1	12	12	10	0	2	12,5	125
UFO4210	ENTORNOS DE PUESTOS DE ACCESO PUBLICO PARA USUARIOS BAJO LINUX	6,00	1	13	13	11	0	2	6	66
UFO4610	OPERACIÓN Y MANTENIMIENTO DEL NUEVO CPD	10,00	1	12	12	11	0	1	10	110
UFO4910	WORKSHOP CONSTRUCCION PORTLETS PDK	23,00	1	10	10	9	0	1	23	207
UFO5210	UXXI-OCU MODULO HORARIO	5,50	1	16	16	16	0	0	5,5	88

Código curso	For. Especifica - Denominación de la actividad formativa	horas/act. Form.	Nº Sesiones	Nº Solicitudes	Admitidos	Asistentes	Excluidos	Absentismo	horas impartidas	horas recibidas
UFO5310	DETECCION DE ACIDOS NUCLEICOS MEDIANTE PCR	20,00	1	26	12	10	14	2	20	200
UFO5410	ANULADO- gest. De RP's buenas prácticas en lab. Concienciación (ANULADO)	0	0	0	0	0	0	0	0	
UFO5510	UXXI ECONOMICO (OCU)- MODULO CONTRATACIONES	43,50	1	17	17	9	0	8	43,5	391,5
UFO5810	MARKETING 2,0 APLICADO A LA BIBLIOTECA	12,00	1	33	33	28	0	5	12	336
UFO6110	INTRODUCCION AL HTML PARA EL MANEJO DEL EDITOR DE LA HERRAMIENTA CELAMA	5,00	1	7	7	7	0	0	5	35
UFO6210	INTRODUCCION A MAPFORCE	16,50	1	14	14	10	0	4	16,5	165
UFO6310	RENOVACION DE LA ACREDITACION PARA EL USO DEL DESFIBRILADOR	4,00	1	9	9	8	0	1	4	32
UFO6410	EL LIBRO DEL MANTENIMIENTO DEL CODIGO TECNICO	11,00	1	17	17	15	0	2	11	165
UFO6510	DESARROLLO DE APLICACIONES USANDO PYTHON Y ZOPE 3	20,00	1	11	11	10	0	1	20	200
UFO6810	ANULADO - Simulacro evacuación (ANULADO)	0	0	0	0	0	0	0	0	0
UFO7210	SISTEMA ELECTRONICO DE GESTION INTEGRAL DE LLAVES	5,00	2	25	25	21	0	4	10	105
UFO7410	FORMACION DEL PERSONAL CUIDADOR DE ANIMALES DE EXPERIMENTACION (CATEGORIA A)	40,00	1	13	13	11	0	2	40	440
UFO7610	CONCEPTOS GENERALES DEL MODELO EFQM DE EXCELENCIA. UN ENFOQUE APLICADO A LAS BIBLIOTECAS	8,00	1	18	18	17	0	1	8	136
29 cursos realizados (32 sesiones)		422,5	32	486	438	370	48	68	451,5	5014

Actividades y sesiones realizadas (For. Especifica/2010)	H. recibidas por asistentes	duración media Sesión	duración media act.formativa
29 cursos realizados (32 sesiones)	13,55	14,11	14,57

h.recibidas/asistentes h.impart/nºsesiones horas act. For./nº.act. For

ANEXO VII - Participación y horas en formación: Instrucciones de Servicio/2010

Código curso	Instrucción de Servicio - Denominación de la actividad formativa	horas/act. Form.	Nº Sesiones	Nº Solicitudes	Admitidos	Asistentes	Excluidos	Absentismo	horas impartidas	horas recibidas
UFO1010	I.S. RODIN: REPOSICION DE OBJETIVOS DE DOCENCIA E INVESTIGACIÓN DE LA UCA	2,00	1	34	34	34	0	0	2	68
UFO1810	I.S. RESCATE EN ASCENSORES	3,00	4	69	69	49	0	20	12	147
UFO1910	I.S. UXXI MODULO DE GESTION DE RECURSOS DOCENTES	5,50	1	4	4	4	0	0	5,5	22
UFO3010	I.S. RESCATE EN ASCENSORES SCHINDLER	3,00	2	29	29	23	0	6	6	69
UFO3110	I.S. RESCATE EN ASCENSORES THYSSEN	3,00	3	47	46	37	1	9	9	111
UFO3210	I.S. PRESTAMO ENTRE BIBLIOTECAS DEL CONSORCIO DE BIBLIOTECAS UNIVERSITARIAS DE ANDALUCIA:INNREACH	2,00	2	32	32	30	0	2	4	60
UFO3310	I.S. FORMACION EFQM HERRAMIENTA PERFIL (CUESTIONARIO AVANZADO)	4,50	2	28	28	28	0	0	9	126
UFO3410	I.S. TRAMITACION DE CERTIFICADOS DIGITALES	2,00	1	4	4	4	0	0	2	8
UFO3510	I.S. RESCATE EN ASCENSORES ORONA	1,00	1	16	16	14	0	2	1	14
UFO3710	I.S. RESCATE EN ASCENSORES EMBARBA	1,00	2	26	26	21	0	5	2	21
UFO4310	I.S. GENERACION DE FORMULARIOS EN SOLICIT@	5,00	1	17	17	15	0	2	5	75
UFO4510	I.S. DOTPROJECT: HERRAMIENTA DE GESTION DE PROYECTOS	10,00	1	21	21	20	0	1	10	200
UFO5710	I.S. PRESENTACION DE LA APLICACIÓN PARA EL TRATAMIENTO DE LAS MODIFICACIONES DEL PLAN DOCENTE	2,00	2	55	55	54	0	1	4	108
UFO6010	I.S. DESARROLLO Y EXPLICACION DE LA LISTA DE VERIFICACION DE CUMPLIMIENTO Y OBLIGACIONES MEDIOAMBIENTALES	2,00	2	55	55	55	0	0	4	110
UFO6910	I.S. REVISTAS ELECTRONICAS EN LA UCA	4,00	1	19	19	16	0	3	4	64

Código curso	Instrucción de Servicio - Denominación de la actividad formativa	horas/act. Form.	Nº Sesiones	Nº Solicitudes	Admitidos	Asistentes	Excluidos	Absentismo	horas impartidas	horas recibidas
UFO7010	I.S. MANTENIMIENTO HIGIENICO SANITARIO DE INSTALACIONES DE RIESGO FRENTE A LEGIONELLA	25,00	1	13	13	13	0	0	25	325
16 Instrucciones de servicios (27 sesiones)		75	27	469	468	417	1	51	104,5	1528

Actividades y sesiones realizadas (Instruc. de Servicio./2010)	H. recibidas por asistentes	duración media Sesión	duración media act.formativa
16 actividades formativas realizadas (27 sesiones)	3,66	3,87	4,69

h.recibidas/asistentes h.impart/nºsesiones horas act. For./nº.act. Form

ANEXO VIII - Participación y horas en formación: Formación Externa/2010

Código curso	Denominación de la actividad formativa	horas/act. Form.	Nº Sesiones	Nº Solicitudes	Admitidos	Asistentes	Excluidos	Absentismo	horas impartidas	horas recibidas
UFOEXT0110	SISTEMAS INTEGRADOS DE GESTION DE LA CALIDAD, LA PREVENCION DE RIESGOS LABORALES Y EL MEDIO AMBIENTE	130	1	1	1	1	0	0	130	130
UFOEXT0210	JORNADA NUEVO PLAN GENERAL DE CONTABILIDAD PUBLICA	8	1	2	2	2	0	0	8	16
UFOEXT0310	CONTAMINACION DEL AGUA: NUEVOS DESAFIOS Y SOLUCIONES (DENEGADO)	0	0	1	0	0	1	0	0	0
UFOEXT0410	ACTUALIZACION EN ATENCION PRIMARIA	8	1	1	1	1	0	0	8	8
UFOEXT0510	LA LEY DE CONTRATOS DEL SECTOR PUBLICO	21	1	1	1	1	0	0	21	21
UFOEXT0610	LA APLICACION PRACTICA DE LA LEY DE CONTRATOS	50	1	1	1	1	0	0	50	50
UFOEXT0710	SEMINARIO TALLER APRENDIZAJE DEL TRABAJO EN EQUIPOY GESTION DE EQUIPOS DE TRABAJO (DENEGADO)	0	0	1	0	0	1	0	0	0
UFOEXT0810	COMO DISEÑAR UN PLAN DE FORMACION PARA LA EMPRESA	50	1	1	1	1	0	0	50	50
UFOEXT0910	SCOUTING EN DEPORTES DE EQUIPO	15	1	1	1	1	0	0	15	15
UFOEXT1010	JORNADAS DE FORMACION SOBRE LA NUEVA IT	5	1	1	1	1	0	0	5	5
UFOEXT1110	LA CONTABILIDAD PUBLICA Y PRESUPUESTARIA. ON LINE	50	1	1	1	1	0	0	50	50
UFOEXT1210	NO SE UTILIZA EL CÓDIGO	0	0	0	0	0	0	0	0	0
UFOEXT1310	2º CONGRESO DE MODERNIZACION DE LOS SERVICIOS PUBLICOS	16	1	4	4	4	0	0	16	64
UFOEXT1410	NUEVAS ESTRATEGIAS FORMATIVAS PARA LAS ORGANIZACIONES	30	1	1	1	1	0	0	30	30
UFOEXT1510	CONGRES WATER AND WASTERWATER TREATMENT PLANTS IN TOWNS AND COMMUNITIES OF THE XXI CENTURY(DENEGADO)	0	0	1	0	0	1	0	0	0
UFOEXT1610	UXXI-ECONOMICO-VERSION 6.0	10	1	4	4	4	0	0	10	40
UFOEXT1710	IV JORNADA DE GESTION ACADEMICA	16	1	5	5	5	0	0	16	80
UFOEXT1810	TECNICAS DE PLANIFICACION DE PROYECTOS CON PROYECT	50	1	1	1	1	0	0	50	50
UFOEXT1910	IX ENCUENTRO DE RESPONSABLES DE PROTOCOLO DE UNIVERSIDADES ESPAÑOLAS. I ENCUENTRO HISPANO - LUSO DE PROTOCOLO UNIVERSITARIO.	15	1	1	1	1	0	0	15	15

Código curso	Denominación de la actividad formativa	horas/act. Form.	Nº Sesiones	Nº Solicitudes	Admitidos	Asistentes	Excluidos	Absentismo	horas impartidas	horas recibidas
UFOEXT2010	JORNADAS DE AUDITORIA Y CONTROL EN LAS UNIVERSIDADES 2010	11	1	3	3	3	0	0	11	33
UFOEXT2110	CLAUSULAS SOCIALES Y COMPRA PUBLICA EN LAS UNIVERSIDADES: UNA NUEVA DIMENSION DE LA ESTRATEGIA UNIVERSIDAD 2015	16	1	1	1	1	0	0	16	16
UFOEXT2210	CLAVES PARA GARANTIZAR LA IMPLANTACION DE ITIL	7	1	1	1	1	0	0	7	7
UFOEXT2310	FORO IAD: DEPORTE UNIVERSITARIO	15	1	10	10	8	0	2	15	120
UFOEXT2410	GESTION DEL TIEMPO PARA EMPRENDEDORES	4	1	1	1	1	0	0	4	4
UFOEXT2510	MODELO DE DATOS DEL COMPONENTE PERSONAL DE INVESTIGACION DEL MODULO UXXI-RRHH	6	1	1	1	1	0	0	6	6
UFOEXT2610	IV JORNADAS UNIVERSITARIAS DE RELACIONES LABORALES EN LAS ADMINISTRACIONES PUBLICAS	8	1	1	1	1	0	0	8	8
UFOEXT2710	I JORNADA SOBRE CALIDAD EN LAS UNIVERSIDADES PUBLICAS ANDALUZAS: UNIDAD DE SERVICIOS GENERALES	10	1	2	2	2	0	0	10	20
UFOEXT2810	X POSTGRADUATE COURSE SILICONE PLASTINATION TECHNIQUE (TECHNIQUE S-10)	13,5	1	3	3	3	0	0	13,5	40,5
UFOEXT2910	I CONGRESO INTERNACIONAL DE ACCION SOCIAL Y CONDICIONES DE TRABAJO EN LAS ADMINISTRACIONES PUBLICAS	21	1	1	1	1	0	0	21	21
UFOEXT3010	La Gestión Ambiental en el Marco de la Responsabilidad Social Empresarial (ANULADO)	0	0	0	0	0	0	0	0	0
UFOEXT3110	PATOLOGIA Y CONTROL DEL ESTADO SANITARIO DE LOS ANIMALES DE EXPERIMENTACION	44	1	1	1	1	0	0	44	44
UFOEXT3210	¡ANULADO! Creatividad e Innovación (ANULADO)	0	0	0	0	0	0	0	0	0
UFOEXT3310	FISCALIDAD DE LOS ENTES DEL SECTOR PUBLICO	25	1	1	1	1	0	0	25	25
27 cursos realizados (27 sesiones)		654,5	27	55	52	50	3	2	654,5	968,5
Código curso	Denominación de la actividad formativa	horas/act. Form.	Nº Sesiones	Nº Solicitudes	Admitidos	Asistentes	Excluidos	Absentismo	horas impartidas	horas recibidas

Actividades y sesiones r ealizadas (For. Externa/2010)	H. recibidas por asistentes	duración media Sesión	duración media act. formativa
27 cursos realizados (27 sesiones)	19,37	24,24	24,24

h.recibidas/asistentes h.impart/nºsesiones horas act. For./nº.act. For

ANEXO IX - Ejecución del gasto sin Formación Externa/2010 (por subareas)

<i>Sub area</i>	<i>Codifo</i>	<i>nombre curso</i>	<i>Imputado</i>
alumnos			
	1710	Introducción a UXXI-Académico para Secretarías(No subvencionado)	
			Coste: 0,00 €
	2710	UXXI Académico - Tablas	
			Coste: 1.298,79 €
	5210	UXXI Académico (OCU)-Módulo Gestión de horarios	
			Coste: 0,00 €
			Suma 1.298,79 €
biblioteca			
	1010	I.S. Rodin	
			Coste: 8,36 €
	1610	Gestión por procesos	
			Coste: 1.231,67 €
	3210	I.S. INREACH	
			Coste: 21,48 €
	4510	I.S. Dotprojet - Herramienta de Gestión de Proyectos	
			Coste: 0,00 €
	5810	Marketing aplicado a la Biblioteca	
			Coste: 1.133,60 €
	6910	I.S. Revistas electrónica en la UCA	
			Coste: 0,00 €
	7610	Conceptos generales del modelo EFQM de excelencia:enfoque aplicado a las biblioteca	
			Coste: 1.178,23 €
			Suma 3.573,34 €

<i>Sub area</i>	<i>Codufo</i>	<i>nombre curso</i>	<i>Imputado</i>
campus			
	1910	I.S. UXXI- Módulo Gestión recursos docentes	
			Coste: 95,62 €
	3410	I.S. Tramitación de certificados digitales	
			Coste: 0,00 €
	4010	UXXI Económico - Tablas	
			Coste: 1.821,60 €
	7210	Sistema electrónico de gestión integral de llaves	
			Coste: 568,72 €
	7310	Conducción eficiente	
			Coste: 0,00 €
			Suma 2.485,94 €
deportes			
	6310	Desfibrilación cardiovascular y reanimación semiautomática	
			Coste: 831,80 €
			Suma 831,80 €
economía			
	5510	UXXI Económico (OCU) módulo Contrataciones	
			Coste: 124,09 €
			Suma 124,09 €
extensión			
	6110	Introducción al HTML para el manejo del editor de la herramienta CELAMA	
			Coste: 0,00 €
			Suma 0,00 €

<i>Sub area</i>	<i>Codifo</i>	<i>nombre curso</i>	<i>Imputado</i>
gral. Competencias			
	0210	Taller de Orientación al Usuario	
			Coste: 5.030,91 €
	0310	Taller Compromiso	
			Coste: 2.027,57 €
	0410	Taller Orientación a Resultados	
			Coste: 1.797,78 €
	0810	Taller Adaptabilidad al Cambio	
			Coste: 3.190,87 €
	0910	Taller Solución de Problemas	
			Coste: 4.408,05 €
	5110	Prácticas de Coaching para el desarrollo de Competencias	
			Coste: 3.734,73 €
			Suma 20.189,91€

<i>Sub area</i>	<i>Coduyo</i>	<i>nombre curso</i>	<i>Imputado</i>
gral. cultura org. tec.			
	0510	Taller II de Habilidades directivas para el trabajo de dirección	
			Coste: 3.550,77 €
	0610	Evaluación del Rendimiento, Potencial del Personal	
			Coste: 1.921,78 €
	1310	Taller habilidades directivas- responsables de U. Advtas. y de Servicio	
			Coste: 3.798,55 €
	3310	I.S. Formación EFQM- Herramienta perfil	
			Coste: 0,00 €
	3910	Implantación en UCA:sistema de Gest. Ambiental - ISO-14001(No Subvencionado)	
			Coste: 0,00 €
	4310	I.S. Generación de formularios en Solicita@	
			Coste: 64,48 €
	4410	Aplicación Calidade.net para la gestión de sistemas de calidad	
			Coste: 2.089,78 €
	4710	Innovación Cultural (Gratuito)	
			Coste: 0,00 €
	5010	Procedimiento y Acto Administrativo	
			Coste: 2.402,41 €
	5610	Organización de Archivos	
			Coste: 2.074,49 €
	5710	I.S. aplicación para el tratamiento de las modificaciones del Plan Docente	
			Coste: 142,52 €
	5910	Gestión de contenido nueva Web (No subvencionado)	
			Coste: 0,00 €
	6010	I.S. Desarrollo y explicación lista verificación obligaciones mediambientales laborat	
			Coste: 0,00 €
	6710	Uso y Configuración del correo electrónico	
			Coste: 1.286,42 €
	7510	Audidores internos de sistemas de gesitón ambiental para la UCA	
			Coste: 0,00 €
			Suma 17.331,20

<i>Sub area</i>	<i>Coduyo</i>	<i>nombre curso</i>	<i>Imputado</i>
gral. Informatica			
	1210	Tablas, Consultas, Formularios e Informes en las B. de Datos	
			Coste: 1.681,08 €
	2010	Introducción a Adobe Acrobat 9 Extend	
			Coste: 1.522,92 €
	2910	Prueba superacion de conocimientos en Hoja de Cálculo básico	
			Coste: 496,72 €
	4810	Hoja de Cálculo nivel básico	
			Coste: 1.986,12 €
			Suma 5.686,84 €
gral. Junta P./Comité			
	6610	Utilización de materiales, herramientas y recursos del aula virtual (moodle)	
			Coste: 2.284,28 €
			Suma 2.284,28 €
gral. Prev. y R.laborales			
	0110	Información-Formación en prevención drogodependencias en la UCA (ANULADO)	
			Coste: 0,00 €
	2510	Técnica Vocal e higiene vocal (No Subvencionado)	
			Coste: 0,00 €
	2610	Prevención de Riesgos Laborales básico (No Subvencionado)	
			Coste: 0,00 €
	5410	ANULADO- gest. De RP's buenas prácticas en lab. Concienciación (ANULADO)	
			Coste: 0,00 €
	6810	ANULADO - Simulacro evacuación (ANULADO)	
			Coste: 0,00 €
	7010	I.S. Mantenimiento higiénico-sanitario de instalaciones de riesgo frente a legionela	
			Coste: 0,00 €
	7110	Ergonomía Postural, Manejo Manual de Cargas y Trabajo con Pantallas de visualización	
			Coste: 0,00 €
			Suma 0,00 €

<i>Sub area</i>	<i>Codufo</i>	<i>nombre curso</i>	<i>Imputado</i>
Idiomas			
	0010	Idiomas (CSLM)	
			Coste: 13.620,12 €
			Suma 13.620,12
informatica			
	3810	Introducción a DJANGO	
			Coste: 1.674,79 €
	4110	PHP para administradores de sistemas	
			Coste: 55,18 €
	4210	Entornos de puestos de acceso público para usuarios bajo Linux	
			Coste: 372,60 €
	4610	Operación y Mantenimiento del nuevo CPD (Gratuito)	
			Coste: 0,00 €
	4910	Worksshop en construcción de Portlets PDK (realizado en 2011)	
			Coste: 3.166,91 €
	6210	Introducción a MapForce	
			Coste: 1.009,80 €
	6510	Desarrollo de aplicaciones usando python y zope 3	
			Coste: 2.288,00 €
			Suma 8.567,28 €
otri			
	1110	La Contabilidad desde la perspectiva de la investigación	
			Coste: 828,00 €
			Suma 828,00 €

<i>Sub area</i>	<i>Codifo</i>	<i>nombre curso</i>	<i>Imputado</i>
personal			
	0710	NO SE UTILIZA EL CÓDIGO UFO - Meta 4 Piloto (Módulo PDI) (No Subvencionado)	
			Coste: 0,00 €
	1410	Incompatibilidades del Personal al servicio de las Admones. Públicas	
			Coste: 646,80 €
	1510	Universitas XXI OCU - Recursos Humanos	
			Coste: 1.083,00 €
	2110	UXXI-RRHH Tablas Expediente Administrativo (planif- contratación-gestión)	
			Coste: 341,55 €
	2210	UXXI-RRHH Discoverer Usuarios finales (planif- contratación-gestión)	
			Coste: 607,20 €
	2310	UXXI-RRHH OCU - Planificación/Selección	
			Coste: 1.186,76 €
	2410	UXXI-RRHH OCU - Procesos Económicos	
			Coste: 1.082,33 €
	3610	ANULADO-Contratación de Extranjeros (ANULADO)	
			Coste: 0,00 €
			Suma 4.947,64 €
servicio exp. y pro.			
	7410	Personal cuidador de animales de experimentación categoría (A)	
			Coste: 2.474,35 €
			Suma 2.474,35 €

<i>Sub area</i>	<i>Codugo</i>	<i>nombre curso</i>	<i>Imputado</i>
talleres y laboratorios			
	1810	I.S. Rescate en Ascensores Otis	
			Coste: 0,00 €
	2810	Eficiencia Energética en los edificios	
			Coste: 854,84 €
	3010	I.S. Rescate en Ascensores Schindler	
			Coste: 0,00 €
	3110	I.S. Rescate en Ascensores Thyssen	
			Coste: 0,00 €
	3510	I.S. Rescate en Ascensores Orona- Campus de Cádiz	
			Coste: 33,66 €
	3710	I.S. Rescate en Ascensores Embarba- Campus de Cádiz	
			Coste: 0,00 €
	5310	Detección de ácidos nucleicos mediante reacción en cadena de la polimerasa (PCR).	
			Coste: 1.006,59 €
	6410	El libro de mantenimiento del código técnico 1ª parte	
			Coste: 786,42 €
			Suma 2.681,51 €

Gasto total ejecutado en 2010 sin For. Externa:

Suma 86.925,09 €

ANEXO X - Ejecución del gasto Formación Externa/2010

<i>Sub area</i>	<i>Codujo</i>	<i>nombre curso</i>	<i>Imputado</i>
For. Externa	<i>ext-0110</i>	Sist.Integrados gest. De la calidad, la prevención de riesgos lab.	Coste: 140,00 €
	<i>ext-0210</i>	Jornada nuevo Plan Gral. De Contabilidad Pública (2ª Edición)	Coste: 1.393,90 €
	<i>ext-0310</i>	Contaminación del agua: nuevos desafíos y soluciones (DENEGADO)	Coste: 0,00 €
	<i>ext-0410</i>	Actualización en Atención Primaria	Coste: 47,14 €
	<i>ext-0510</i>	La Ley de Contratos del Sector Público	Coste: 1.772,25 €
	<i>ext-0610</i>	La Aplicación práctica de la ley de Contratos (4ª edición)- On Line	Coste: 990,00 €
	<i>ext-0710</i>	Aprendizaje del trabajo en equipo y gestión de equipos de trabajo (DENEGADO)	Coste: 0,00 €
	<i>ext-0810</i>	Como diseñar un Plan de Formación para la Empresa- On Line	Coste: 0,00 €
	<i>ext-0910</i>	Scoting en deporte de equipo	Coste: 205,20 €
	<i>ext-1010</i>	Jornadas de Formación sobre la nueva Incapacidad laboral transitoria	Coste: 81,98 €
	<i>ext-1110</i>	La contabilidad Pública y Presupuestaria	Coste: 990,00 €
	<i>ext-1210</i>	No se utiliza este código (ANULADO)	Coste: 0,00 €
	<i>ext-1310</i>	Modernización de los servicios públicos	Coste: 1.055,03 €
	<i>ext-1410</i>	Nuevas estrategias formativas para las organizaciones	Coste: 1.372,69 €
	<i>ext-1510</i>	Plantas de tratamiento de aguas residuales (DENEGADO)	Coste: 0,00 €
	<i>ext-1610</i>	UXXI - Económico versión 6.0	Coste: 1.327,03 €

<i>Sub area</i>	<i>Codufo</i>	<i>nombre curso</i>	<i>Imputado</i>
	<i>ext-1710</i>	IV Jornadas de Gestión Académica	Coste: 500,00 €
	<i>ext-1810</i>	Técnicas de Planificación de Proyectos con Project (curso gratuito)	Coste: 0,00 €
	<i>ext-1910</i>	Encuentros de Responsables de Protocolo de Universidades Españolas	Coste: 0,00 €
	<i>ext-2010</i>	AUDITORIA Y CONTROL EN LAS UNIVERSIDADES 2010	Coste: 1.087,01 €
	<i>ext-2110</i>	Cláusulas Sociales y Compra Pública en Universidades	Coste: 371,06 €
	<i>ext-2210</i>	CLAVES PARA LA IMPLANTACIÓN DE ITIL v3	Coste: 940,57 €
	<i>ext-2310</i>	DEPORTE UNIVERSITARIO	Coste: 342,14 €
	<i>ext-2410</i>	GESTIÓN DEL TIEMPO PARA EMPRENDEDORES	Coste: 5,00 €
	<i>ext-2510</i>	UXXI RRHH- modelo de datos del nuevo componente personal de investigación	Coste: 541,55 €
	<i>ext-2610</i>	Relaciones laborales en las administraciones públicas	Coste: 288,78 €
	<i>ext-2710</i>	Calidad en las universidades públicas andaluzas- unidad de servicios grles.	Coste: 308,63 €
	<i>ext-2810</i>	Silicone plastination technique	Coste: 2.166,79 €
	<i>ext-2910</i>	Acción Social y Condiciones de trabajo en las Administraciones Públicas	Coste: 298,51 €
	<i>ext-3010</i> (ANULADO)	La Gestión Ambiental en el Marco de la Responsabilidad Social Empresarial	Coste: 0,00 €
	<i>ext-3110</i>	Patología y control del estado sanitario de los animales de experimentación	Coste: 2.527,37 €
	<i>ext-3210</i>	Creatividad e Innovación (ANULADO)	Coste: 0,00 €
	<i>ext-3310</i>	Fiscalidad de los entes del sector público	Coste: 585,00 €

Suma total Formación externa: 19.337,63 €